

## Windows 2000 へのインストール

LS-2000 または COOLSCAN III を Windows 2000 のデバイスマネージャに登録する操作方法を説明します。

HDD を FAT16 または FAT32 でフォーマットされている場合、Nikon Scan 2.5.1 をインストールするには、[ administrator ], [ Power User ] でログインする必要があります。

また、HDD を NTFS でフォーマットされている場合、Nikon Scan 2.5.1 をインストールするには、[ administrator ] でログインする必要があります。ウイルスチェック用のソフトウェアは終了させてください。

他のアプリケーションソフトウェアはすべて終了させてください。

以上の項目を確認したあとで、以下の手順で Nikon Scan 2.5.1 をコンピュータにインストールします。

### 1. スキャナのシステムへの認識

#### Step 1

LS-2000 または COOLSCAN III と SCSI ケーブル、電源コードを接続します。

#### Step 2

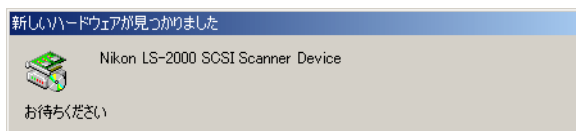
周辺機器 ( LS-2000 または COOLSCAN III を含む ) の電源を入れます。

#### Step 3

コンピュータの電源を入れます。

#### Step 4

Windows 2000 が起動すると [ 新しいハードウェアが見つかりました ] 画面が表示されます。



[ 新しいハードウェアが見つかりました ] 画面が表示されない場合は、SCSI ボードが正しく設定されていないなどの原因が考えられます。

SCSI ボードが正しく設定されているかご確認ください。

また、推奨 SCSI ボードをお使いください。最新情報はホームページでご確認できます。

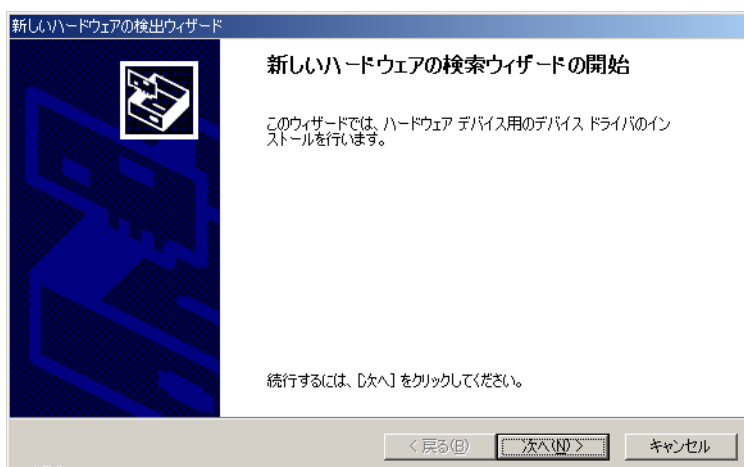
<http://www.nikon-image.com>



## Step 5

しばらくすると [新しいハードウェアが見つかりました] 画面が消えます。その後、[新しいハードウェアの検出ウィザードの開始] 画面が表示されます。

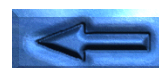
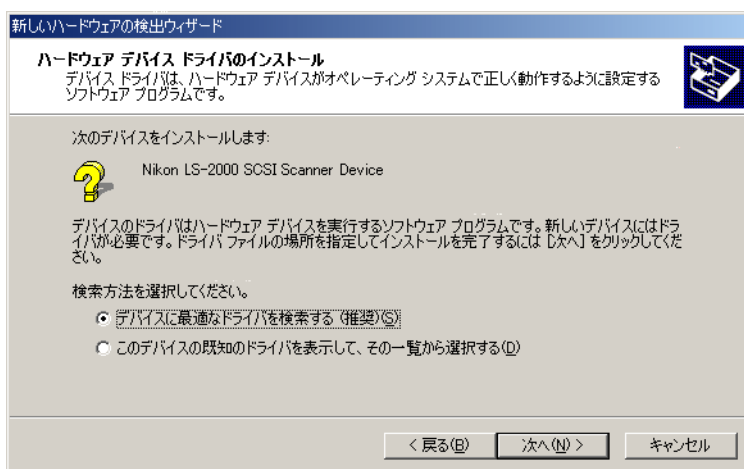
[次へ] ボタンをクリックします。



## Step 6

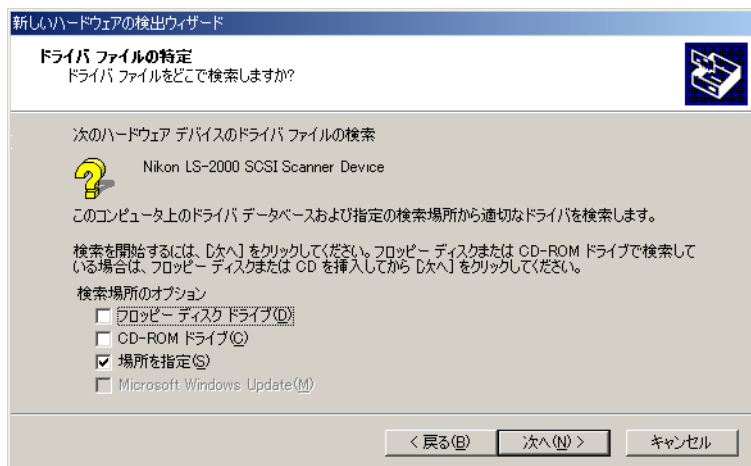
次のような画面が表示されます。

[デバイスに最適なドライバを検索する (推奨)] を選択して [次へ] ボタンをクリックします。



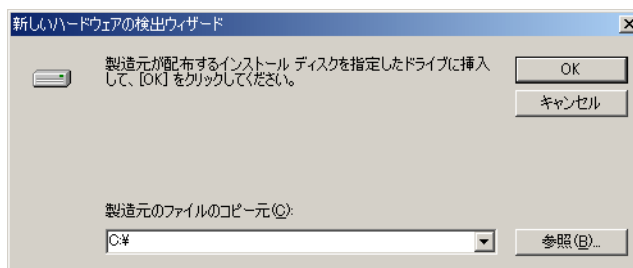
## Step 7

[ ドライバファイルの特定 ] 画面が表示されます。  
[ 場所を指定 ] を選択して [ 次へ ] ボタンをクリックしてください。



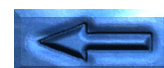
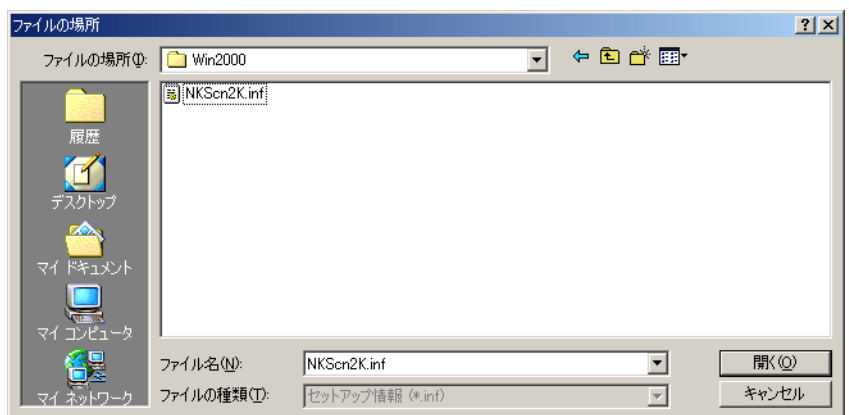
## Step 8

次のような画面が表示されます。  
[ 参照 ] ボタンをクリックします。



## Step 9

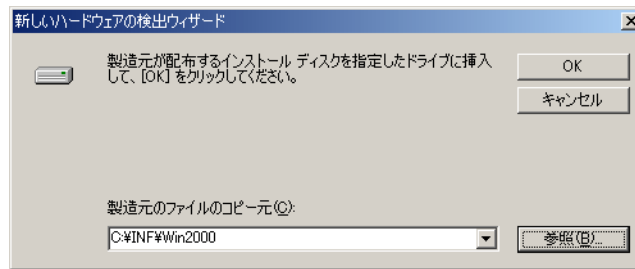
[ ファイルの場所 ] にて、ネットからダウンロードし解凍した INF フォルダの Win2000 フォルダ内にある [ NkScn2k.inf ] ファイルを選択し、[ 開く ] ボタンをクリックしてください。



## Step 10

Step8 の画面に戻ります。

[OK] ボタンをクリックしてください。



## Step 11

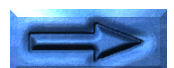
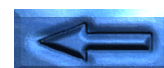
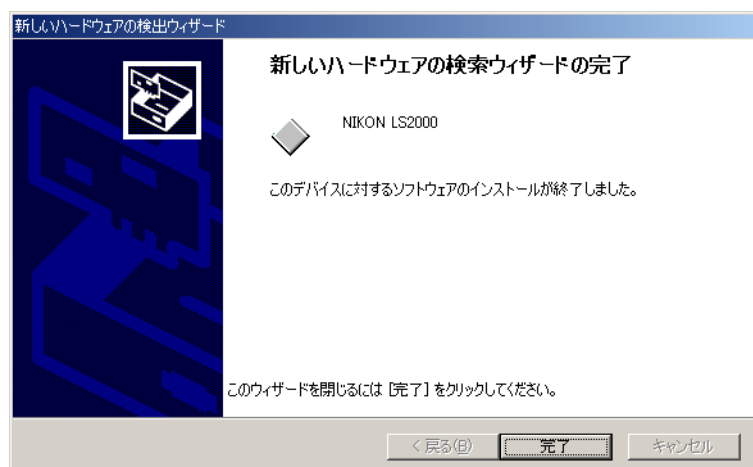
インストールが開始され、以下のような画面が表示されます。



## Step 12

次のような画面が表示されましたら、スキャナのシステムへの認識は終了です。

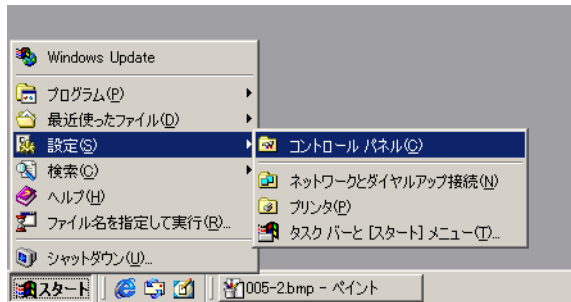
[完了]ボタンをクリックしてください。



## 2. デバイス登録の確認

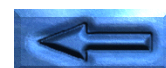
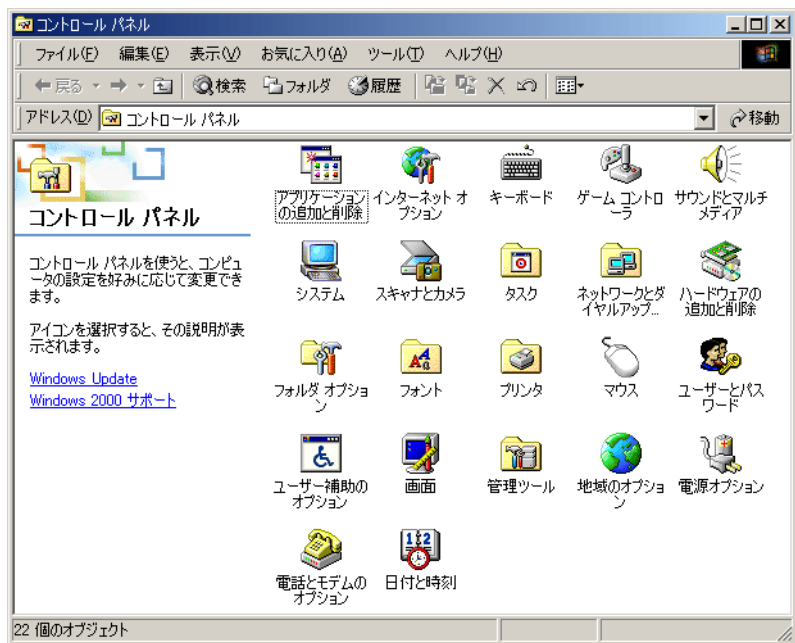
### Step 1

[スタート] ボタンをクリックして、[設定] メニューの中の [コントロールパネル] を選択します。



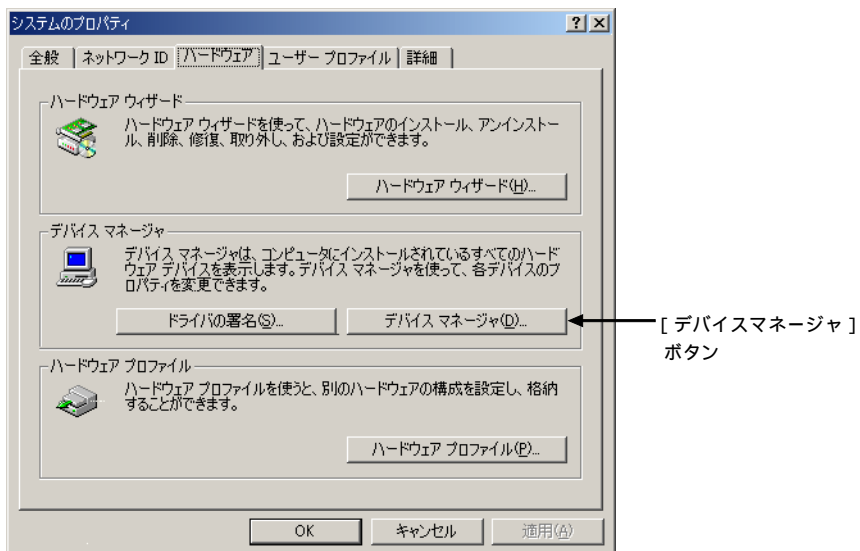
### Step 2

[コントロールパネル] が表示されます。  
[システム] アイコンをダブルクリックします。



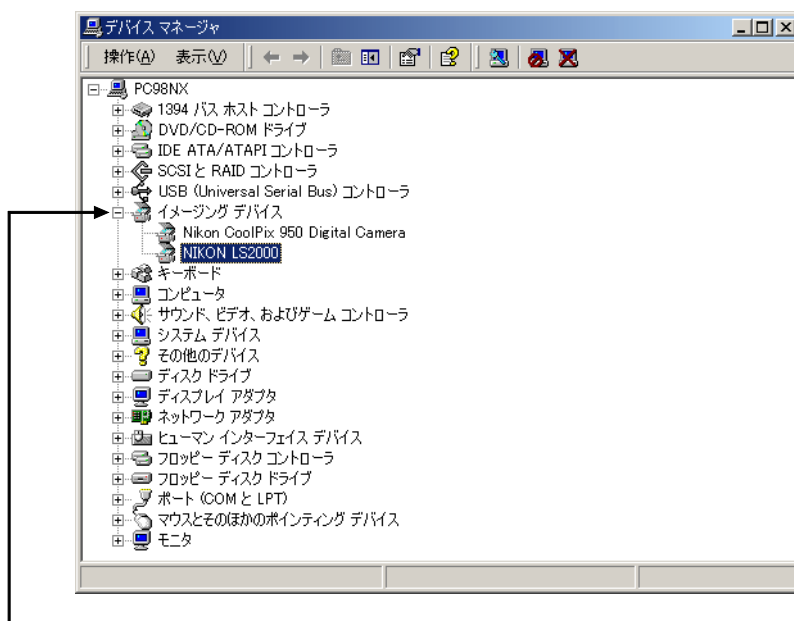
### Step 3

[システムのプロパティ] 画面が表示されます。  
[ハードウェア] タブを選択し、[デバイスマネージャ] ボタンをクリックしてください。



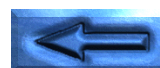
### Step 4

[デバイスマネージャ] 画面が表示されます。スキャナがシステムに正しく認識されると [イメージングデバイス] の下にスキャナ名が表示されますのでご確認ください。



[イメージングデバイス] の下にスキャナ名が表示されない場合は、[イメージングデバイス] の右のマークが[+]になっている可能性があります。  
[+]マークをクリックし、[-]マークにしてください。

「その他のデバイス」の下にスキャナ名が表示された場合は、OS に正しく認識されておりません。次ページをご覧ください。

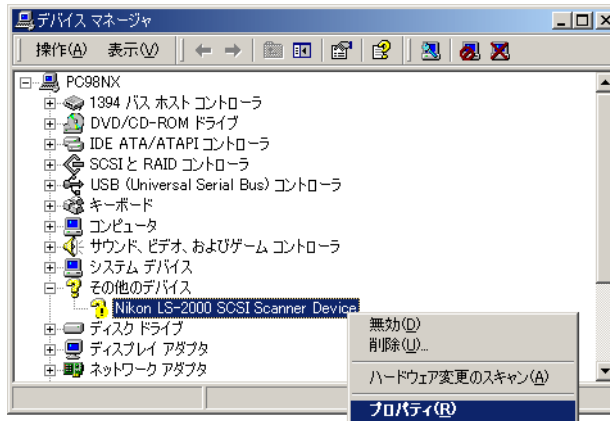


## 2-1. 「その他のデバイス」の下にスキャナ名が表示された場合

### Step 1

[ その他のデバイス ] の下にあるスキャナ名を選択し、マウスの右ボタンをクリックしてください。

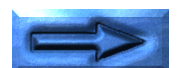
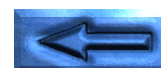
メニューの中の [ プロパティ ] を選択します。



### Step 2

[ スキャナのプロパティ ] 画面が表示されます。

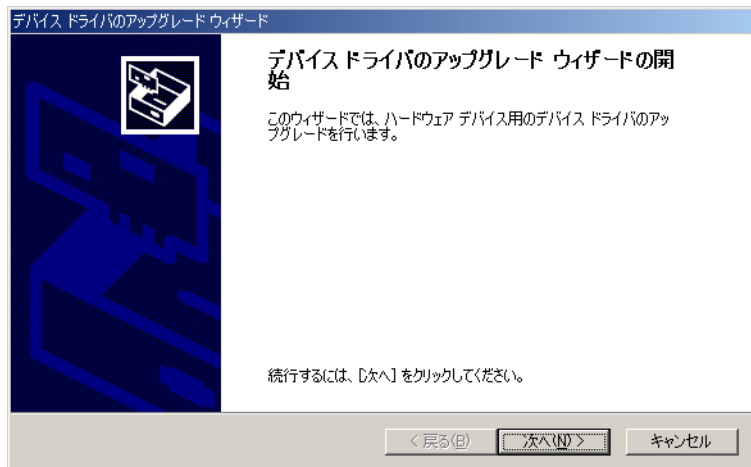
[ ドライバの再インストール ] ボタンをクリックしてください。



### Step 3

[ デバイスドライバのアップグレードウィザードの開始 ] 画面が表示されます。

[ 次へ ] ボタンをクリックします。



### Step 4

以後、2 ページ以降の Step 6 ~ Step 12 の作業を行い、スキャナがシステムに正しく認識されるかご確認ください。

