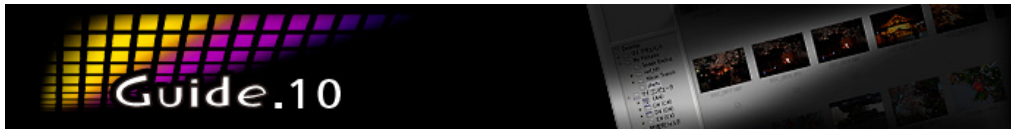


ブラウザーにRAW画像（NEFファイル/NRWファイル）だけを表示したい



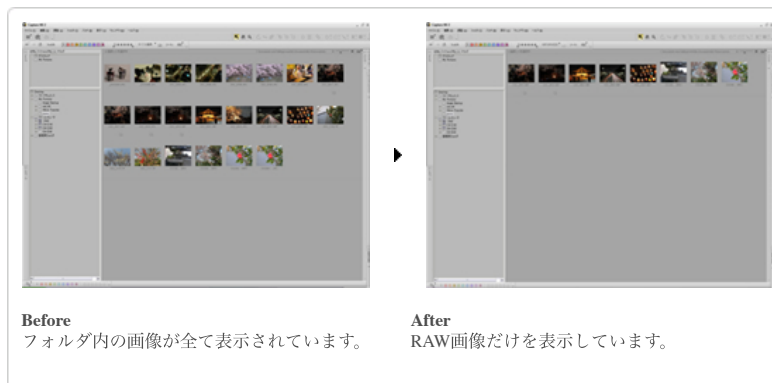
> [コンテンツトップへ戻る](#)

画像編集テクニック

ブラウザーにRAW画像（NEFファイル/NRWファイル）だけを表示したい

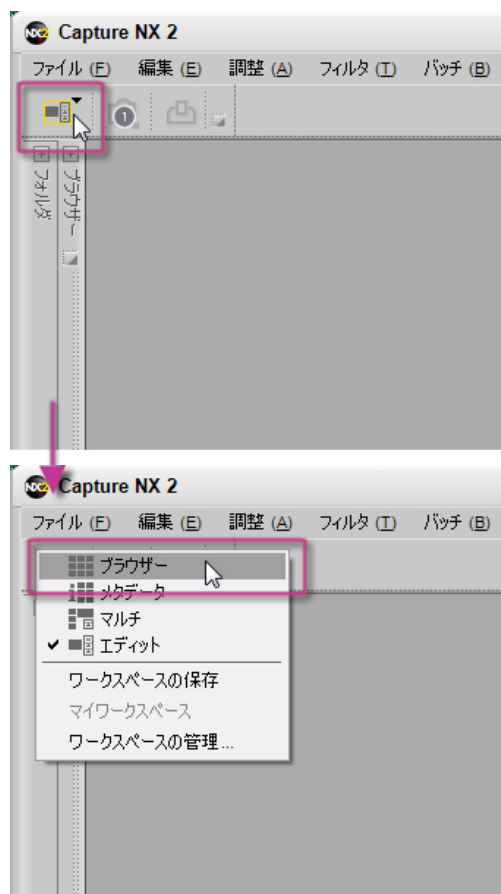
「フィルタ：ファイル形式」を使うと、ブラウザーにRAW画像（NEFファイル/NRWファイル）のみを表示することができます。

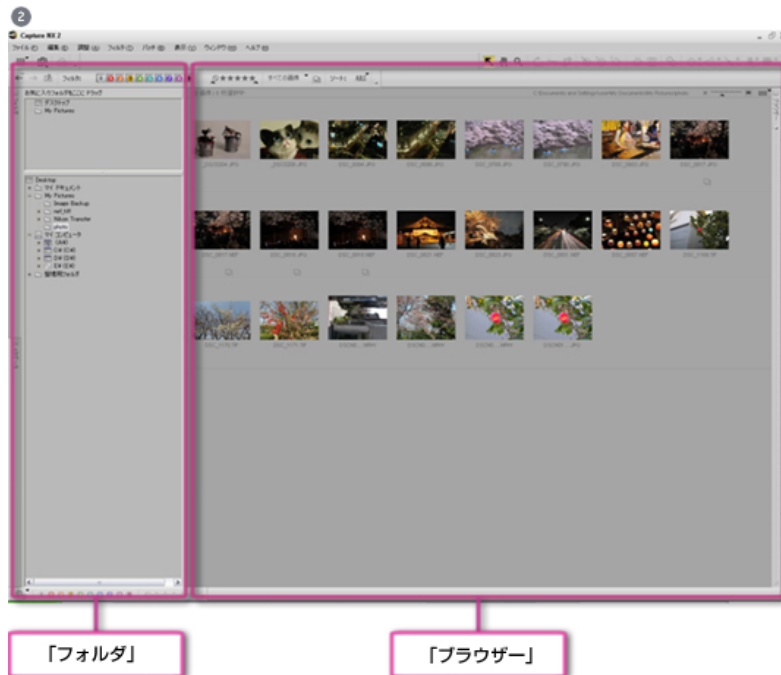
※ Capture NX 2 Ver.2.2.0から「フィルタ：ファイル形式」のメニューの名称が一部変更され、ベアリングボタンが新設されました。



STEP1：ワークスペースを「ブラウザー」に切り替えます

ワークスペースを「ブラウザー」にすると、作業がしやすくなります。

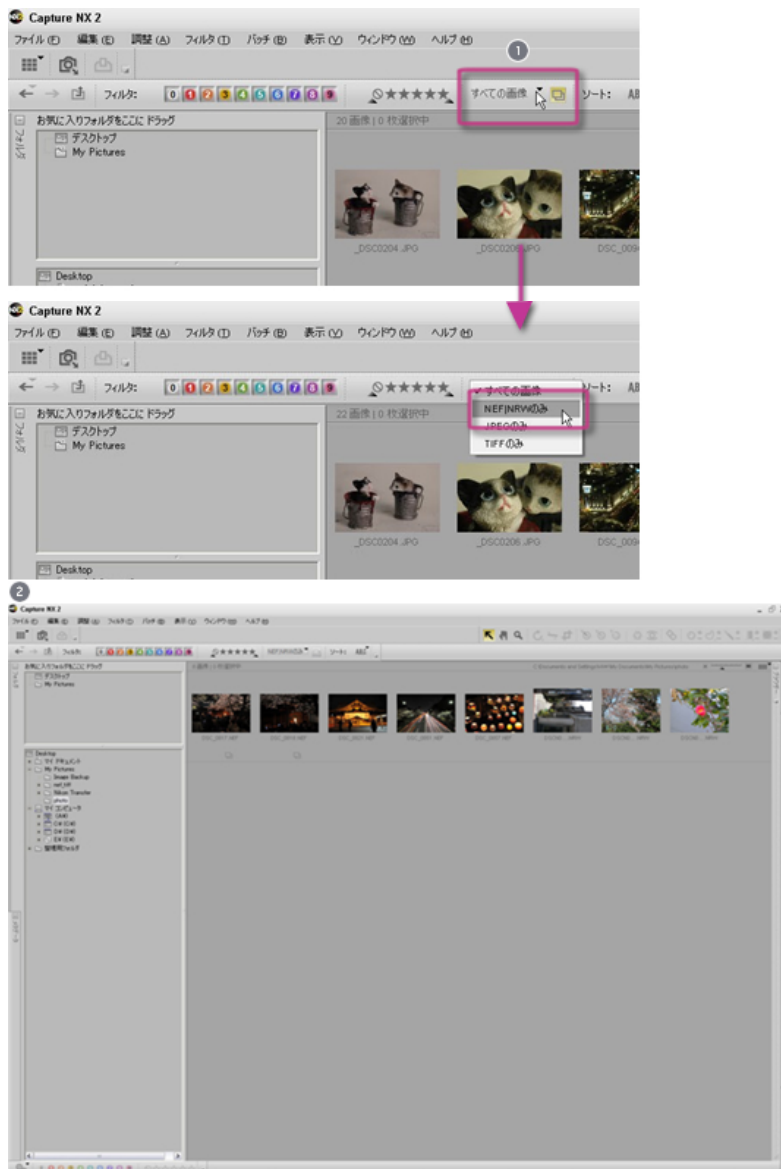




- ① 「アクティビティツールバー」の「ワークスペース切り替えボタン」で「ブラウザー」を選びます。
※ 「ウィンドウ」メニューの「ワークスペース」のサブメニューからでも選べます。
- ② ウィンドウの配置が「フォルダ」と「ブラウザー」の表示に切り替わります。

STEP2 : フィルタから表示したいファイル形式を選択します

ブラウザーに、RAW画像（NEFファイル/NRWファイル）のみを表示することができます。



- 1 「ビューコントロールバー」の「フィルタ：ファイル形式」から「NEF | NRWのみ」を選択します。
- 2 ブラウザーに NEFファイルとNRWファイルだけが表示されます。



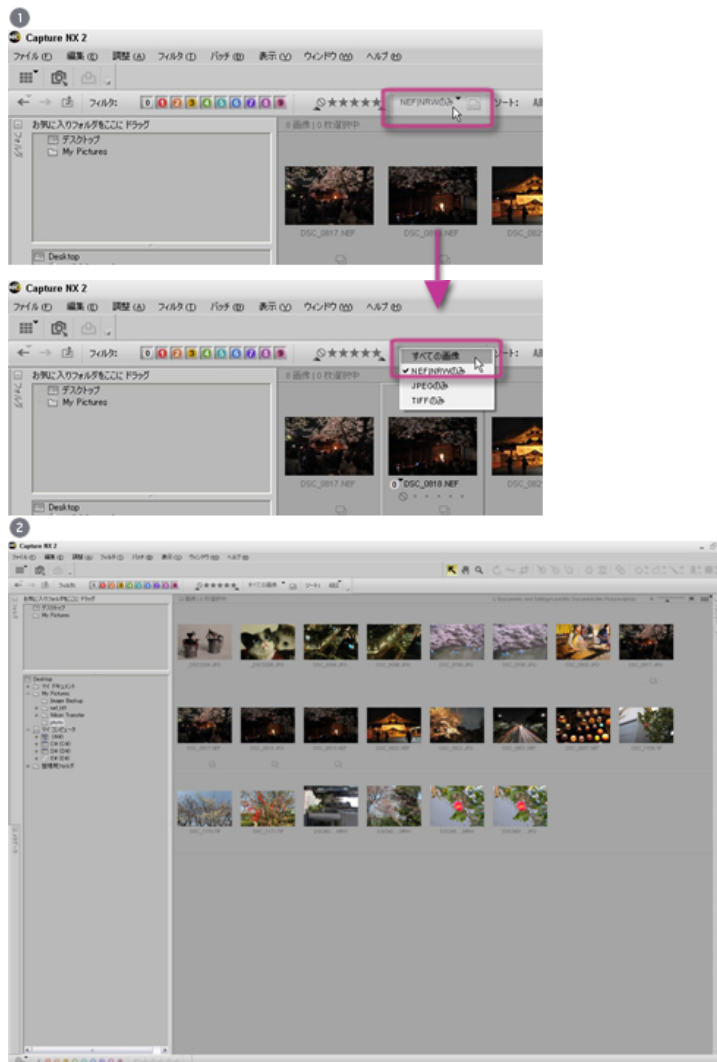
JPEG画像だけ、またはTIFF画像だけを表示させたい場合



「フィルタ：ファイル形式」から「JPEGのみ」または「TIFFのみ」を選択することで、ブラウザー内にJPEG画像のみ、またはTIFF画像のみを表示できます。



すべてのファイルを表示するように戻すには



「NEF | NRWのみ」の表示から、「すべての画像」の表示に戻します。

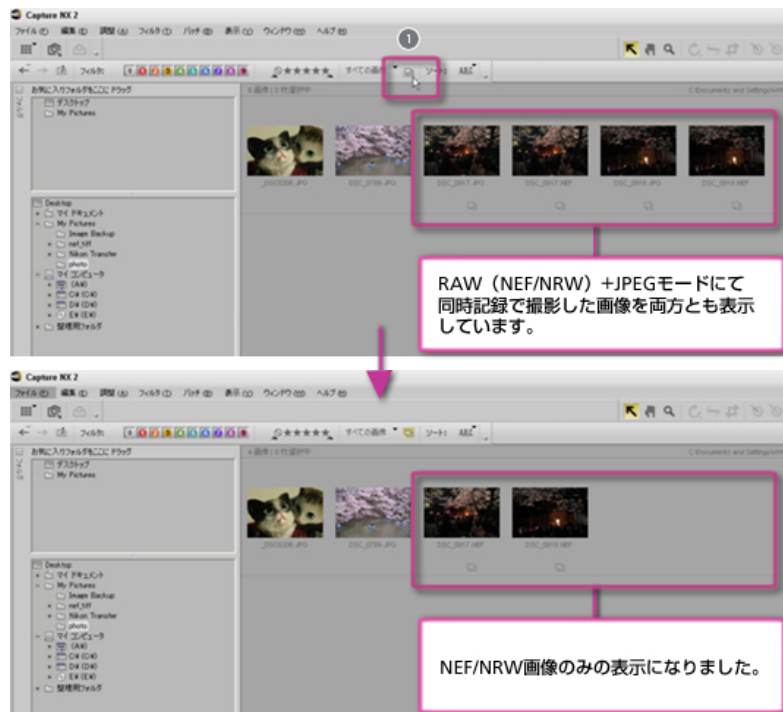
- 1 「ビューコントロールバー」の「フィルタ：ファイル形式」から「すべての画像」を選択します。
- 2 ブラウザーにフォルダ内のすべてのファイル形式の画像が表示されます。



RAW (NEF/NRW) + JPEGで撮影した画像を1枚で表示するには

「すべての画像」を表示しているときに、RAW (NEF/NRW) + JPEGモードにて同時記録で撮影した画像を、1枚の画像にまとめて表示することができます。

表示される画像はNEFファイルまたはNRWファイルになります。



- ① 「ビューコントロールバー」の「フィルタ：ファイル形式」の横の  アイコン（ペアリングボタン）をクリックします。
- ② RAW (NEF/NRW) + JPEGモードで撮影した画像のみ、NEFファイルまたはNRWファイルが表示されます。

JPEG画像を編集したいときは、再度  アイコン（ペアリングボタン）をクリックすると、JPEG画像が表示されます。

[> コンテンツトップへ戻る](#)

※掲載している情報は、コンテンツ公開当時のものです。

株式会社 **ニコン** 映像事業部

株式会社 **ニコン** イメージング ジャパン