

Capture NX 2 バージョン 2.2.5 をダウンロードしていただきまして、誠にありがとうございます。Capture NX 2 は最新の機能として次の内容に変更および追加があります。使用説明書と併せてお読みください。

### 【ピクチャーコントロール】の変更 **RAW**

#### ピクチャーコントロール (使用説明書 : P.98)

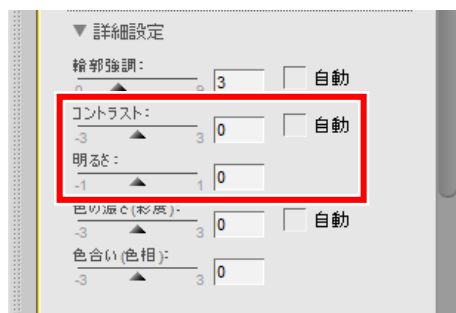
以下の場合、[D2XMODE1]、[D2XMODE2]、[D2XMODE3] はメニューに表示されず、選択できません。

- D3100 で撮影した画像
- ピクチャーコントロールユーティリティの [環境設定] で [常に最新のカラープロセスを使用する] を選択している場合
- NRW 形式の RAW 画像

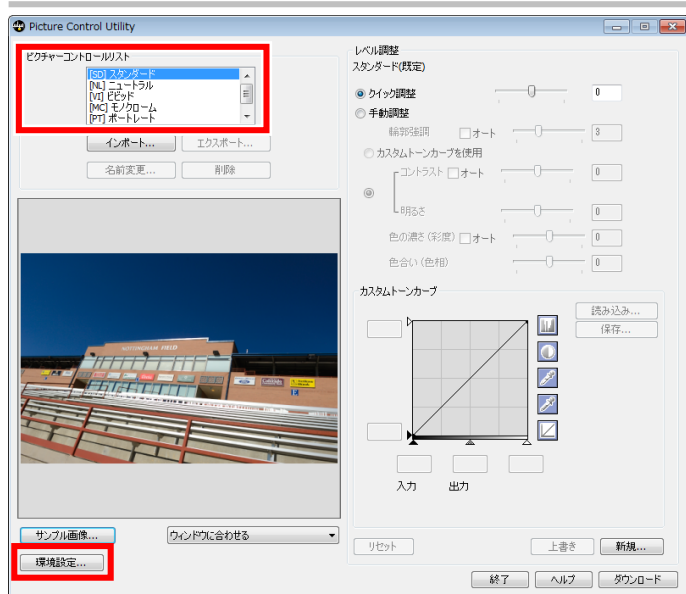
#### 詳細設定 (使用説明書 : P.100)

以下の場合、[アクティブ D-ライティング] を適用していても、② [コントラスト] と ③ [明るさ] の調整が可能です。

- D3100 で撮影した画像
- ピクチャーコントロールユーティリティの [環境設定] で [常に最新のカラープロセスを使用する] を選択している場合



### ピクチャーコントロールユーティリティの変更 **RAW**



### ニコンピクチャーコントロールについて (使用説明書 : P.264)

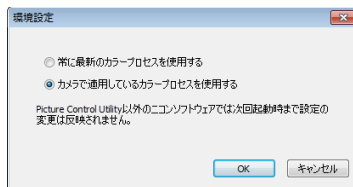
[ピクチャーコントロールリスト] に用意されているピクチャーコントロールは、下記の 6 種類です。

[SD] スタンダード	鮮やかでバランスの取れた標準的な画質です。
[NL] ニュートラル	素材性を重視した自然な画質です。
[VI] ビビッド	メリハリのある生き生きとした色鮮やかな画質です。
[MC] モノクローム	単色の濃淡で表現した画像です。
[PT] ポートレート	人物の肌の描写を重視した画質です。
[LS] 風景	豊かな階調で、立体感のある画質です。

### 【環境設定】ボタン

ピクチャーコントロールユーティリティに、[環境設定] ボタンが追加されました。[環境設定] ボタンをクリックすると、画像に適用するカラープロセスを選べます。

常に最新のカラープロセスを使用する	最新のニコンのカメラで使っているピクチャーコントロールの色再現処理を適用します。
カメラで適用しているカラープロセスを使用する	ご使用のニコンのカメラで使っているピクチャーコントロールの色再現処理を、そのまま適用します。



[常に最新のカラープロセスを使用する] を選ぶと、以前のカラープロセスを使用しているカメラで撮影した画像でも、最新のカラープロセスを適用できます。以前のカラープロセスより、進化した色再現処理が行われます。

ただし、NRW 形式の RAW 画像の場合、選択しても最新のカラープロセスは使用できません。

### 最新の色再現処理を適用した場合のご注意

- 以前のカラープロセスを使用しているカメラで撮影した画像に、最新のカラープロセスを適用した場合、サムネイルで表示される色が実際の画像の色と大きく異なることがあります。
- [D2XMODE1]、[D2XMODE2]、[D2XMODE3] をベースとして、カメラまたはピクチャーコントロールユーティリティで作成されたカスタムピクチャーコントロールは、[ピクチャーコントロールリスト] には表示されません。

### カラープロセスとは

カラープロセスは、ニコンの画作りを実現するための色再現処理です。

### 他のニコン製ソフトウェアをご使用の場合

Capture NX 2 を Ver.2.2.5 にバージョンアップすると、ViewNX Ver.1.x、Capture NX Ver.1.3.x で使っているピクチャーコントロールユーティリティも最新バージョンに更新されます。