



## デジタルフォトストレージビューア COOLWALKER MSV-01 ファームウェアバージョンアップの手順について - Windows 版 -

いつもニコン製品をご愛用いただきまして、誠にありがとうございます。  
デジタルフォトストレージビューア COOLWALKER MSV-01 のファームウェアをバージョンアップされる前に、この手順書をよくお読みの上、内容を十分に理解してから作業を行ってください。

なお、弊社サービス拠点でのバージョンアップも承っておりますので、ご使用の環境等でファームウェアをバージョンアップできないお客様はご利用ください。

### ご注意

ファームウェアのバージョンアップ中に「電源を OFF にする」「ボタン類を操作する」「CF カードの抜き差しをする」などを行うと、COOLWALKER の故障の原因となりますので、そのような操作は絶対に行わないでください。

また、ファームウェアをバージョンアップする場合は、必ず AC アダプタ DSA-0151F-05 を使用してください。

なお、ファームウェアのバージョンアップが正常に終了せず、COOLWALKER が正常に起動しなくなった場合は、[ニコンサービスセンター](#)にお問い合わせください。

COOLWALKER のファームウェアバージョンアップは、次の手順で行います。

#### 1 準備します ..... P.2

ファームウェアのバージョンアップに必要な機材等を説明します。

#### 2 ファームウェアバージョンを確認します ..... P.2

現在の COOLWALKER のファームウェアバージョンを確認する手順を説明します。

#### 3 ファームウェアのダウンロードとファイルの確認をします ..... P.3

新しい COOLWALKER のファームウェアをホームページよりダウンロードする手順を説明します。  
※ Windows XP の画面にて説明しています。

#### 4 ファームウェアを CF カードへコピーします ..... P.4

ダウンロードした新しい COOLWALKER のファームウェアを、CF カードにコピーする手順を説明します。  
※ Windows XP の画面にて説明しています。

#### 5 ファームウェアをバージョンアップします ..... P.6

ファームウェアをバージョンアップする手順を説明します。

# 7

## 準備します

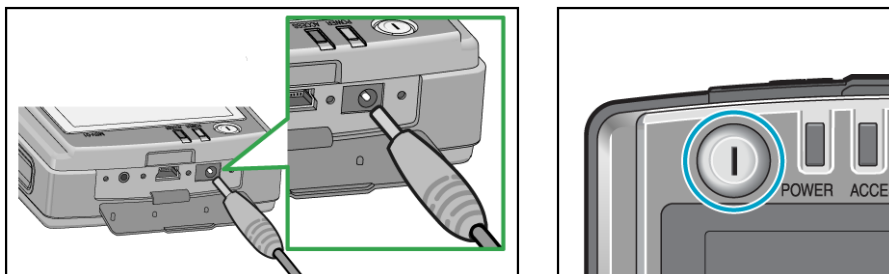
COOLWALKER のファームウェアをバージョンアップするには、以下のものが必要になります。

- COOLWALKER MSV-01
- USB ケーブル UC-E9
- AC アダプタ DSA-0151F-05
- COOLWALKER でフォーマットした弊社動作確認済みコンパクトフラッシュカード\* (CF カード)
  - \* マイクロドライブや SD メモリーカードは使用しないでください。
- COOLWALKER MSV-01 使用説明書

# 2

## ファームウェアバージョンを確認します

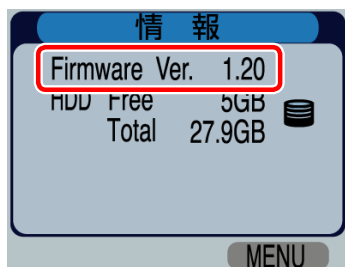
- 1 COOLWALKER に AC アダプタ DSA-0151F-05 を接続し、電源スイッチを ON にします。



- 2 液晶モニタに「MENU」画面が表示されます。  
右ファンクションボタン（情報）を押します



- 3 液晶モニタに「情報」画面が表示されます。  
ファームウェアのバージョンを確認してください。  
なお、ファームウェアのバージョンが「1.30」であれば、バージョンアップを行う必要はありません。

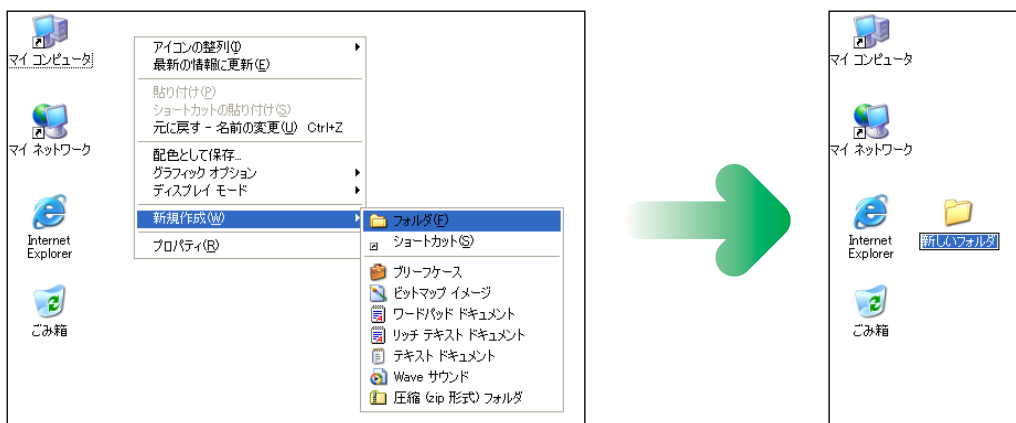


- 4 COOLWALKER の電源スイッチを OFF にします。

# 3

## ファームウェアのダウンロードとファイルの確認をします

1 ハードディスクに適当な名前のフォルダを新規作成します。



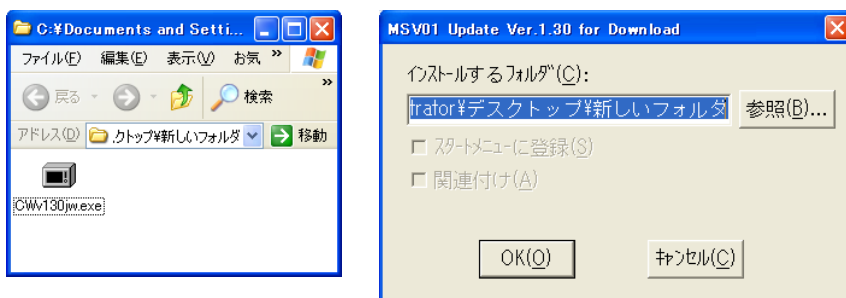
- ・マウスカーソルをデスクトップ上に移動させて、マウスの右ボタンをクリックします。カーソルで「新規作成 (W)」から「フォルダ (F)」を選択すると、「新しいフォルダ」がデスクトップ上に作成されます。(ここでは、デスクトップ上に新規フォルダを作成します。)
- ・「新しいフォルダ」に適当な名前をつけます。(ここでは、「MSV01Update」フォルダとします。)

2 【CWv130jw.exe】ファイルを先程作成したフォルダにダウンロードします。

ダウンロードページの【CWv130jw.exe】上にマウスカーソルを移動させて、マウスの右ボタンをクリックします。「対象をファイルに保存」を選択して、1で作成した「フォルダ」を指定して、ダウンロードします。

3 ダウンロードした【CWv130jw.exe】を実行して解凍します。

- ・ダウンロードした【CWv130jw.exe】ファイルをダブルクリックして、解凍先のフォルダを指定します。(解凍先のフォルダに1で作成した「フォルダ」を「参照」ボタンで指定して、「OK」をクリックします。)

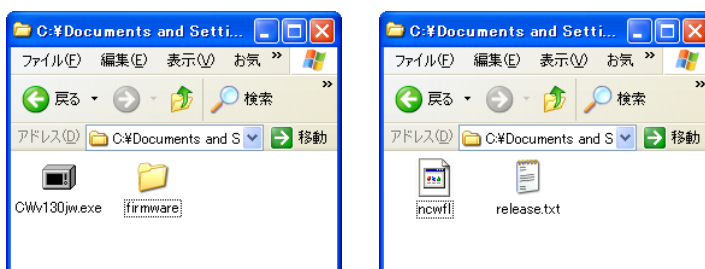


- ・正常に解凍されると、フォルダ内に以下の「フォルダ」と、その「フォルダ」内に「ファイル」が作成されます。

**firmware** : ファームウェア本体のフォルダ

└─ **ncwfl** : ファームウェア本体

└─ **release.txt** : ファームウェア 1.30 の変更内容

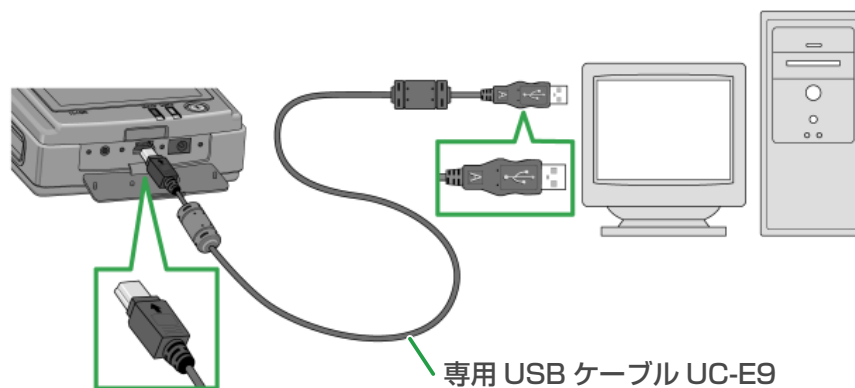


## 4

## ファームウェアを CF カードへコピーします

ここでは、COOLWALKER を USB ケーブルでパソコンと接続して、COOLWALKER を CF カードリーダーとして使用し、ファームウェアを CF カードにコピーする方法を説明します。

- 1 COOLWALKER の電源が OFF の状態で、フォーマット済みの CF カードを COOLWALKER に挿入します。  
COOLWALKER の電源を ON する前に必ず CF カードを挿入してください。
- 2 COOLWALKER の電源が OFF になっていることを確認し、COOLWALKER と起動したパソコンを USB ケーブル UC-E9 で接続します。

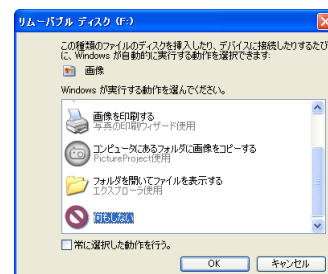


- 3 COOLWALKER の電源を ON にします。<sup>\*</sup>  
液晶モニタに「USB 接続中」と表示されます。

USB接続中

- パソコンに Nikon View がインストールされている場合  
ニコン トランスファが起動して「カメラやカード上に画像が 1 枚もありません。終了します。」と表示されます。「OK」ボタンをクリックして終了します。
- パソコンに PictureProject がインストールされている場合  
PictureProject Transfer が起動します。「キャンセル」ボタンをクリックして終了します。

<sup>\*</sup> Windows XP の設定によっては、「リムーバブル ディスク」ダイアログが表示されます。この場合は「何もしない」を選択し「OK」ボタンをクリックします。



## 4 ファームウェアを CF カードにコピーします

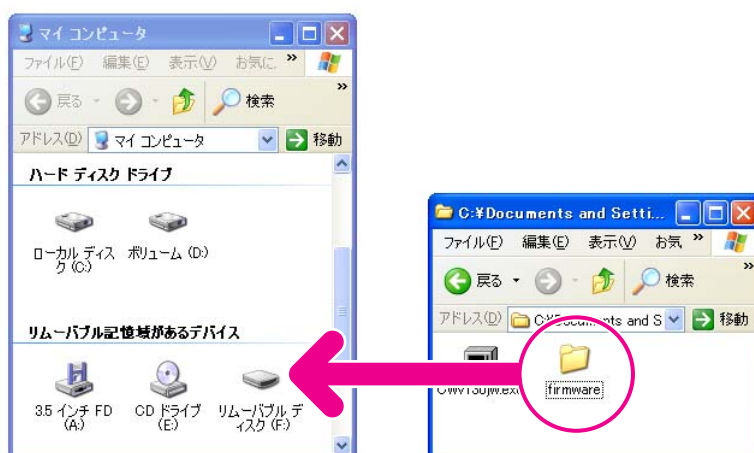
### ご注意

CF カードに「firmware」フォルダをコピーするにあたり、以下の内容に注意してください。

- CF カード内にフォルダを作成してコピーしないでください。COOLWALKER がファームウェアを認識できなくなります。
- 「firmware」フォルダを、CF カードのルートディレクトリ（一番上の階層）に必ずコピーしてください。ncwfl（ファームウェア本体）のみをコピーしても、正常にファームのバージョンアップができません。

- a. マイコンピュータを開くと、COOLWALKER 内の CF カードが「リムーバブルディスク (F:)」\*として表示されます。

「firmware」フォルダを「リムーバブルディスク (F:)」\*アイコンへコピーします。



- b. コピー終了後、「リムーバブルディスク (F:)」\*アイコンを開いて、内容を確認します。  
「firmware」フォルダ、およびフォルダ内に「ncwfl」ファイルがあればコピーは完了です。

※ CF カードリーダーとして COOLWALKER が動作している場合のドライブ名またはアイコン名は、ご使用のパソコンや CF カードをフォーマットした機器によって変わります。

## 5 接続を終了します。

COOLWALKER とパソコンの接続を終了する方法については、COOLWALKER の使用説明書をご覧ください。

## 5

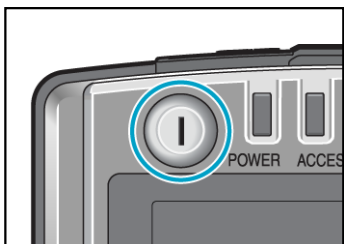
## ファームウェアをバージョンアップします

ファームウェアのバージョンアップ中に以下の操作や状態になると、COOLWALKER の故障の原因となります。操作には充分ご注意ください。

- ・ CF カードを抜く。
- ・ COOLWALKER の電源を OFF にする。
- ・ COOLWALKER のボタン類を操作する。
- ・ AC アダプタを外す。
- ・ 強い電波や磁気などのノイズが COOLWALKER に入る。

1 COOLWALKER にファームウェアをコピーした CF カードを挿入します。

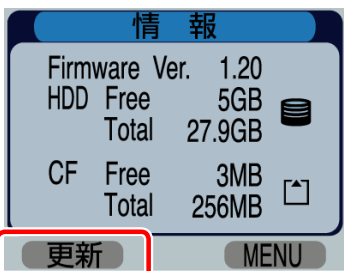
2 COOLWALKER の電源スイッチを ON にします。



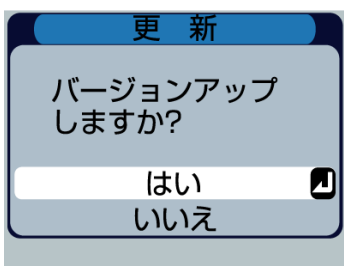
3 液晶モニタに「MENU」画面が表示されます。  
右ファンクションボタン（情報）を押します。



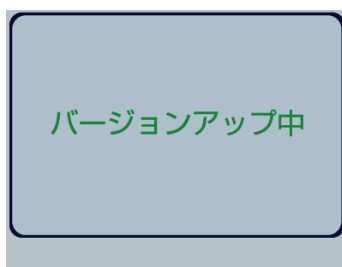
4 液晶モニタに「情報」画面が表示されます。  
左ファンクションボタン（更新）を押します。



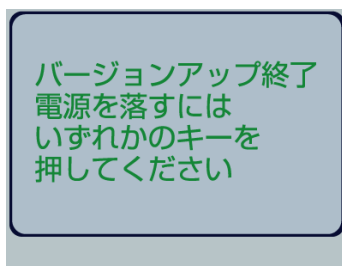
5 バージョンアップを行うかどうかの確認画面が表示されます。  
「はい」を選択し、「実行」ボタンを押します。



- 6 バージョンアップが開始されます。  
ファームウェアのバージョンアップには、約1分程かかります。

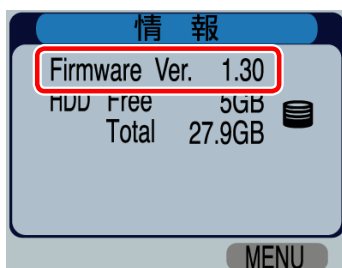


- 7 バージョンアップが正常に終了すると「バージョンアップ終了」と表示されます。  
ファンクションボタンや実行ボタンなど、いずれかのボタンを押して COOLWALKER の電源を OFF にします。



- 8 COOLWALKER から CF カードを取り出します。

- 9 バージョンアップの確認。
- ・「2 ファームウェアバージョンを確認します」の方法で、バージョンを確認します。
  - ・ファームウェアのバージョンが、「1.30」となっていれば、バージョンアップが正常に終了しています。



以上でファームウェアのバージョンアップは終了です。