

# **Nikon**

## **Windows 98 Second Edition をご使用の方へ**

**Nikon Capture ver.2.0.2 アップデータ用**

Nikon Capture ver.2.0.2をWindows 98 Second Edition  
でご使用になる場合は、このマニュアルをご覧ください。

# Windows 98 Second Edition で D1 シリーズのカメラをご使用の場合

## カメラを Windows 98 Second Edition に登録する

Nikon Capture 2 と D1、D1X、D1H を接続して使用する場合にデバイスの登録が必要になります（カメラを接続しないで使用する場合や、既に Nikon View 4 や Nikon Capture ver.2.0、2.0.1 にてデバイス登録が済んでいる場合は必要ありません）。ご使用の OHCI 対応 IEEE 1394 ボードがパソコン上で正常認識されていることを確認してください（詳しくは Nikon Capture 2 使用説明書の 16 ページをご覧ください）。

### Step 1

Nikon Capture ver.2.0.2 アップデータをインストール後、カメラの電源を入れて動作モードが「PC」になっていることを確認してからカメラとパソコンを IEEE 1394 ケーブルで接続します。

### Step 2

「新しいハードウェアの検出ウィザード」ダイアログが表示されます。「次へ」ボタンをクリックします。



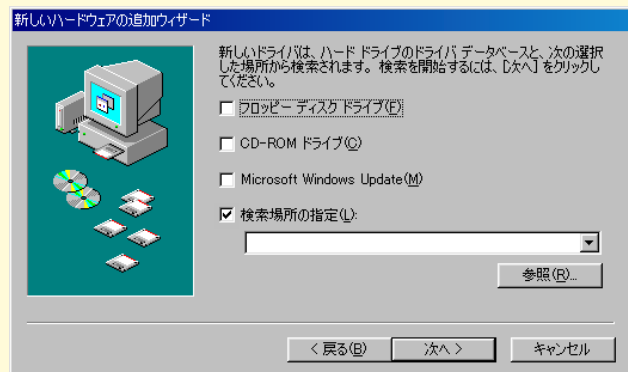
### Step 3

使用中のデバイスに最適なドライバを検索する」ラジオボタンを選択して「次へ」ボタンをクリックします。



## Step 4

お持ちのNikon Capture2 CD-ROMをCD-ROMドライブに挿入し(Shiftキーを押しながら挿入すると「Welcome」ウィンドウを開かず「Inf」を認識します)、「検索場所の指定」にチェックを入れ、「参照」ボタンをクリックします。



CD-ROM挿入後に「Welcome」ウィンドウが起動した場合は、「終了」ボタンをクリックしてウィンドウを閉じてください。

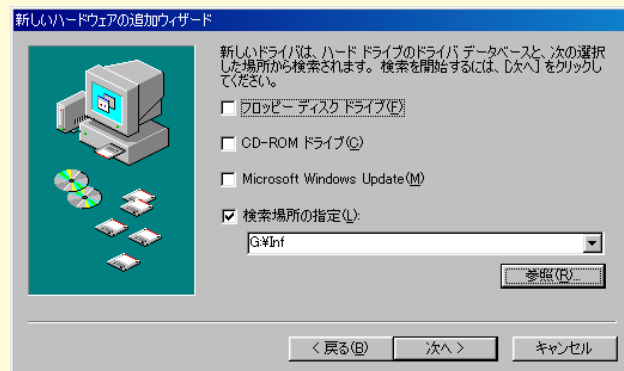
## Step 5

「フォルダ参照」ウィンドウが表示されます。CD-ROMドライブ内にある「Inf」を選択して「OK」ボタンをクリックします。



## Step 6

「検索場所の指定」が「ドライブ名: ¥Inf」になっていることを確認して、「次へ」ボタンをクリックします。



## Step 7

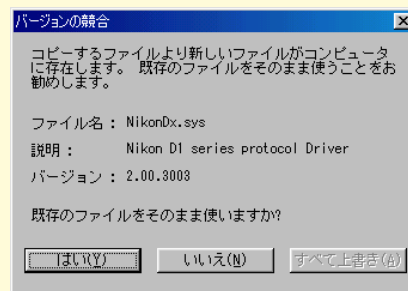
以下のダイアログが表示されたら、「次へ」ボタンをクリックします。



このダイアログで「このデバイス用のドライバが見つかりませんでした」と表示された場合は、挿入した **CD-ROM** が認識されなかったり、チェック位置が間違っていることが考えられます。その際は「戻る」ボタンをクリックし、**Step4** のダイアログに戻って再度設定を行ってください。

## Step 8

インストールが開始すると「バージョンの競合」ダイアログが表示されます。必ず「はい」ボタンをクリックしてください。



**Nikon Capture ver.2.0.2** アップデータを実行すると、ハードディスク内には既に新しいドライバがインストールされておりますので、必ず「はい」をクリックします。

## Step 9

ドライバのインストール完了のダイアログが表示されます。「完了」ボタンをクリックしてダイアログを閉じます。



## Step 10

カメラのシステムへの認識が終わったら、カメラの登録が正しく行われているかを確認します。**Nikon Capture2** 使用説明書 P.28 手順 9 以降をご覧ください。