



Windows XP Home Edition / Windows XP Professional をご使用の方へ

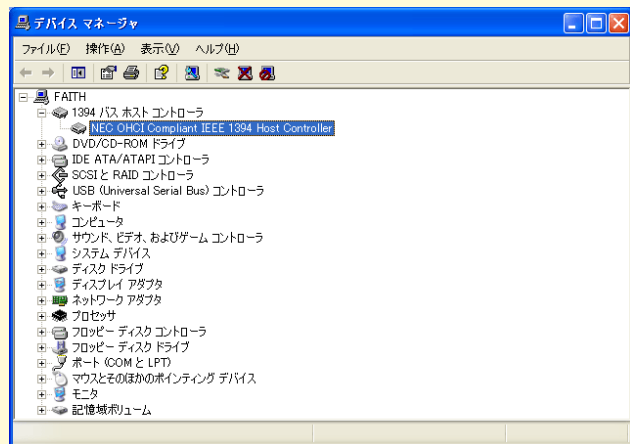
Nikon Capture ver.2.0.2 アップデータ用

Nikon Capture ver.2.0.2をWindows XP Home Edition/
Windows XP Professional でご使用になる場合は、このマ
ニュアルをご覧ください。

Windows XP (Home Edition/Professional) でD1シリーズのカメラをご使用の場合

カメラを Windows XP に登録する

Nikon Capture 2とD1、D1X、D1Hを接続して使用する場合にデバイスの登録が必要になります(カメラを接続しないで使用する場合や、既にNikon View 4やNikon Capture ver.2.0、2.0.1にてデバイス登録が済んでいる場合は必要ありません)。ご使用のOHCI対応IEEE 1394ボードがパソコン上で正常認識されていることを確認してください。



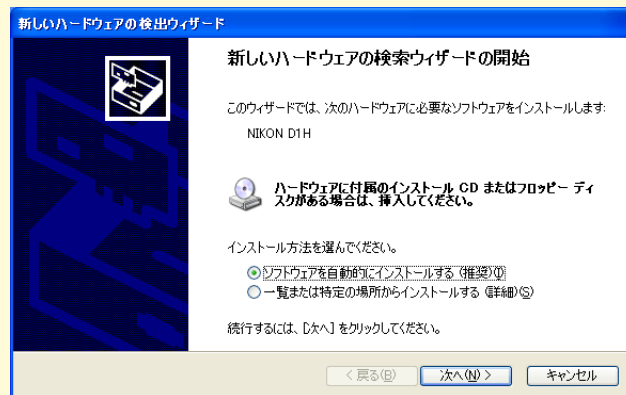
IEEE 1394ボードが正常認識されていると「1394バスホストコントローラ」の下にご使用のコントローラ名が表示されます。「デバイス マネージャ」パネルに「1394バスホストコントローラ」が表示されていない場合は、ご使用のパソコンまたはIEEE 1394ボードの使用説明書を確認して、ボードを正常認識させてください。

Step 1

Nikon Capture ver.2.0.2 アップデータをインストール後、カメラの電源を入れて動作モードが「PC」になっていることを確認してからカメラとパソコンをIEEE 1394ケーブルで接続します。

Step 2

「新しいハードウェアの検索ウィザード」ダイアログが表示されます。お持ちのNikon Capture 2 CD-ROMをCD-ROMドライブに挿入し(Shiftキーを押しながら挿入すると「Welcome」ウィンドウを開かずにCD-ROMを認識します)、「ソフトウェアを自動的にインストールする」が選択されていることを確認して「次へ」ボタンをクリックします。

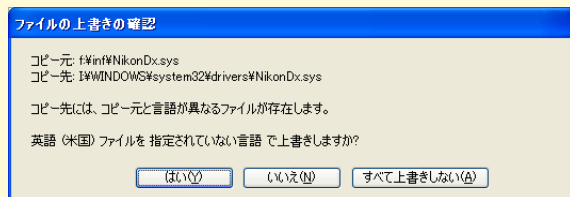


CD-ROM挿入後に「Welcome」ウィンドウが起動した場合は、「終了」ボタンをクリックしてウィンドウを閉じてください。

※ カメラを登録する場合は、コンピュータの管理者アカウントでログオンしてください。

Step 3

インストールが開始すると「ファイルの上書きの確認」ダイアログが表示されます。必ず「いいえ」ボタンをクリックしてください。



Nikon Capture ver.2.0.2アップデートを実行すると、ハードディスク内には既に新しいドライバがインストールされておりますので、必ず「いいえ」をクリックします。

Step 4

ドライバのインストール完了のダイアログが表示されます。「完了」ボタンをクリックしてダイアログを閉じます。



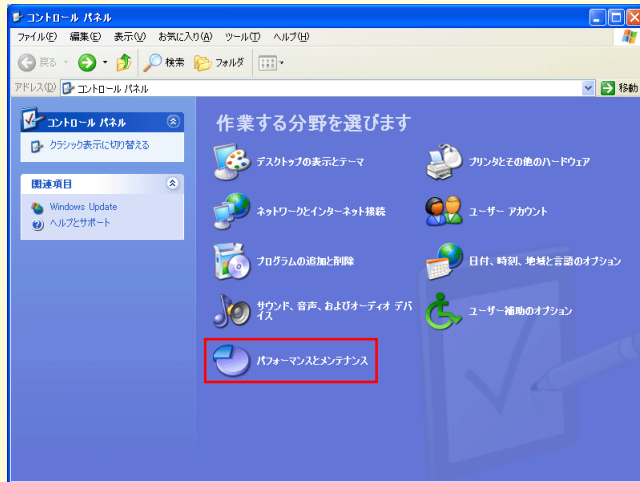
Step 5

カメラのシステムへの認識が終わったら、カメラの登録が正しく行われているかを確認します。「スタート」メニューから「コントロールパネル」を選択します。



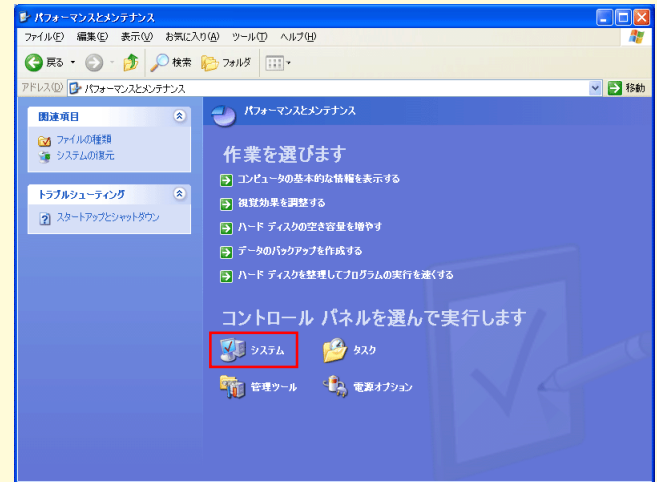
Step 6

「コントロールパネル」ウィンドウが表示されます。この中の「パフォーマンスとメンテナンス」をクリックします。



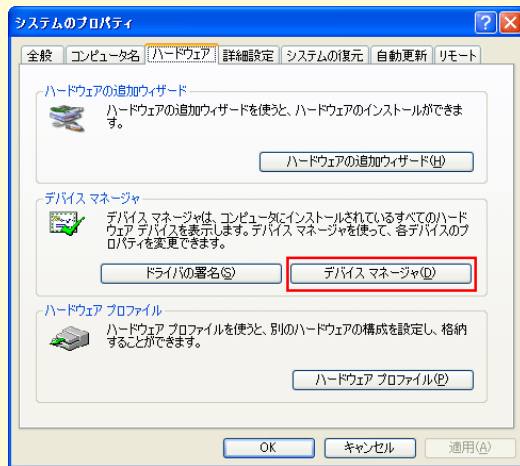
Step 7

「パフォーマンスとメンテナンス」ウィンドウが表示されます。この中の「システム」をクリックします。



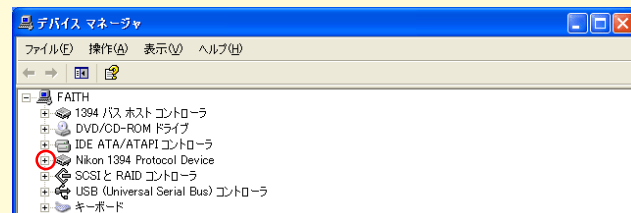
Step 8

「システムのプロパティ」ウィンドウが表示されます。「ハードウェア」タブをクリックし、「デバイスマネージャ」セクションにある「デバイスマネージャ」ボタンをクリックします。



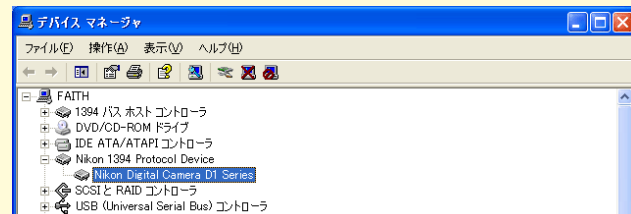
Step 9

「デバイスマネージャ」ウィンドウが表示されます。「デバイスマネージャ」ウィンドウに「Nikon 1394 Protocol Device」が表示されていることを確認してください。次に「Nikon 1394 Protocol Device」の横にある「+」ボタンをクリックします。



Step 10

「Nikon 1394 Protocol Device」の下に「Nikon Digital Camera D1 Series」が表示されていることを確認し、これをダブルクリックしてプロパティを開きます。



Step 1 1

「Nikon Digital Camera D1 Seriesのプロパティ」ダイアログボックスが表示されます。「全般」パネルにある「デバイスの状態」が「このデバイスは正常に動作しています」となっていることを確認してください。



以上でカメラの Windows XP への登録は終了です。