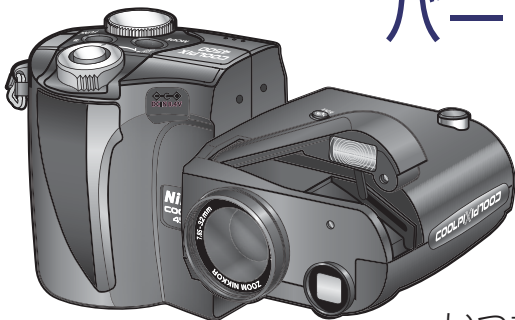


COOLPIX4500 ファームウェア バージョンアップの手順について

— Windows 版 —



いつもニコン製品をご愛用いただき、ありがとうございます。
COOLPIX4500 のファームウェアをバージョンアップする
ための手順は、次のとおりです。

1 準備します

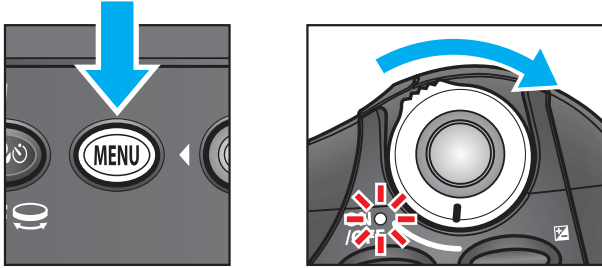
COOLPIX4500 のファームウェアをバージョンアップするには、以下のものが
必要になります。

- COOLPIX4500
- USB ケーブル UC-E1、または、CF カードリーダー
- 電源は次のいずれかを用意します。
 - AC アダプタ EH-53、EH-21
 - フル充電された専用リチャージャブルバッテリー EN-EL1
 - 新品 2CR5 リチウム電池
- COOLPIX4500 でフォーマット（初期化）した、弊社動作確認済みコンパクトフラッシュカード（CF カード）
- COOLPIX4500 使用説明書

2

COOLPIX4500 のファームウェアバージョンを確認します

- 1 カメラの **MENU** (メニュー) ボタンを押しながら、電源スイッチを ON にします。



- 2 液晶モニタに「E4500 V*.」と表示されます。



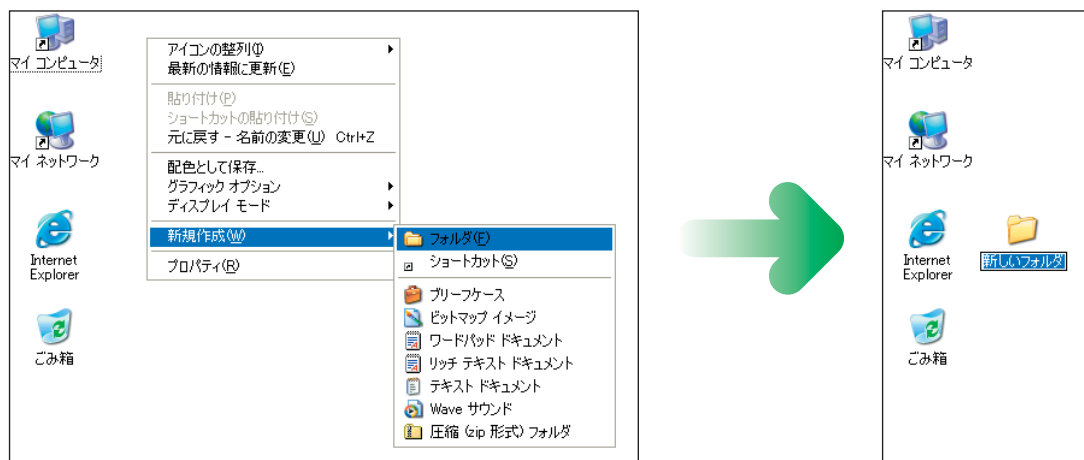
【E4500 V1.2】はバージョン「1.2」を表します。
バージョンが 1.2 以前の場合はファームウェアのバージョンアップが可能です。

- 3 カメラの電源スイッチを OFF にします。

3

ファームウェアのダウンロードとファイルの確認をします

1 ハードディスクに適当な名前のフォルダを新規作成します。



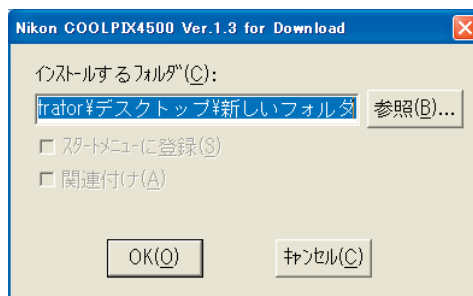
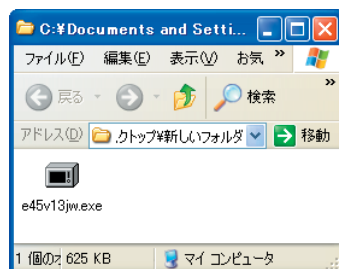
- ・ マウスカーソルをデスクトップ上に移動させて、マウスの右ボタンをクリックします。
カーソルを「新規作成 (W)」から「フォルダ (F)」を選択すると、「新しいフォルダ」がデスクトップ上に作成されます。
- ・ 「新しいフォルダ」に適当な名前をつけます。

2 【e45v13jw.exe】ファイルを前記フォルダにダウンロードします。

ダウンロードページの【e45v13jw.exe】上にマウスカーソルを移動させて、マウスの右ボタンをクリックします。「対象をファイルに保存」を選択して、1で作成した「フォルダ」を指定して、ダウンロードします。

3 ダウンロードした【e45v13jw.exe】を実行してインストールします。

- ・ ダウンロードした【e45v13jw.exe】ファイルをダブルクリックして、インストールするフォルダを指定します。インストールするフォルダ先に1で作成した「フォルダ」を「参照」ボタンで指定して、「OK」をクリックします。

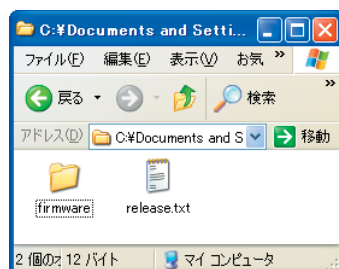


- ・ 正常にインストールが実行されると【E4500Update】フォルダ内に、以下の「ファイル」と「フォルダ」が作成されます。

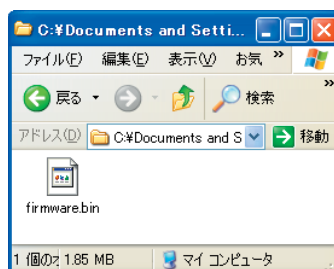
release.txt : ファームウェア 1.3 の変更内容

firmware : ファームウェア本体のフォルダ

└─ **firmware.bin** : ファームウェア本体 (「firmware」フォルダ内)



「E4500Update」
フォルダ内容



「firmware」フォルダ内容

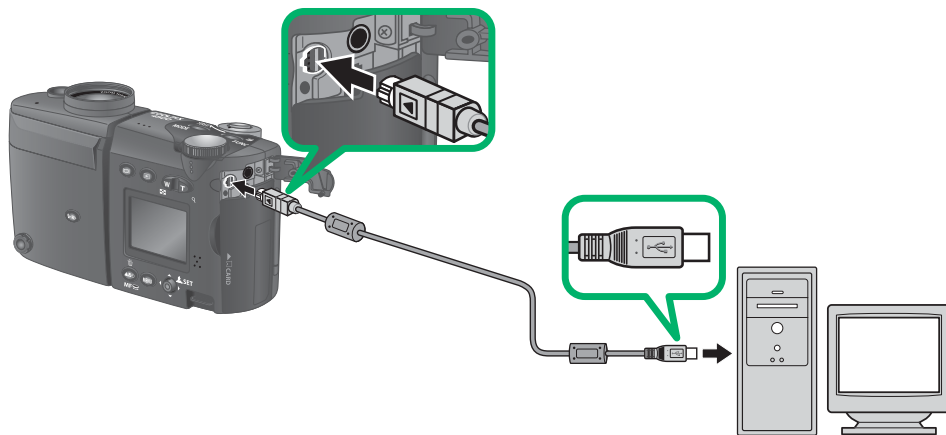
4

ファームウェアをコピーします

CFカードへファームウェアをコピーする方法は、COOLPIX4500をUSBケーブルでパソコンと接続して行う方法と、CFカードリーダーを使用する方法があります。

【COOLPIX4500をUSBケーブルでパソコンと接続する場合】

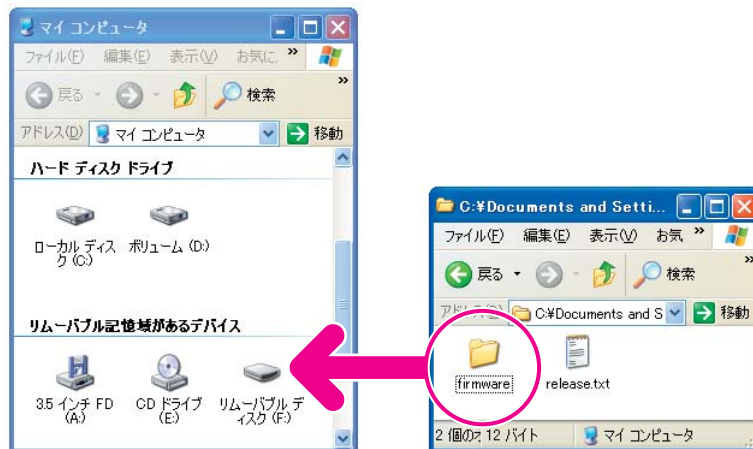
- 1 カメラの電源がOFFの状態ですべてのCFカードをCOOLPIX4500に挿入します。
フォーマット（初期化）の方法については、COOLPIX4500使用説明書をご覧ください。
- 2 COOLPIX4500のUSB通信方式を「Mass Storage」に設定します。
・「Mass Storage」の設定方法やパソコンへの接続方法はCOOLPIX4500使用説明書をご覧ください。
- 3 カメラの電源がOFFになっていることを確認し、USBケーブルを使用してカメラとパソコンを接続します。



- 4 カメラの電源をONにします。
パソコンにNikonViewがインストールされている場合は、ニコントランスファが起動して「カメラやカード上に画像が1枚もありません。終了します。」と表示されます。「OK」をクリックして終了します。

5 ファームウェアをカメラにコピーします

- a. マイコンピュータ内に「リムーバブル ディスク (F:)」*アイコンが表示されます。解凍した「E4500Update」フォルダ内の「firmware」フォルダを「リムーバブル ディスク (F:)」*アイコンへコピーします。



- b. コピー終了後、「リムーバブル ディスク (F:)」*アイコンを開いて、内容を確認します。「firmware」フォルダに「firmware.bin」ファイルがあればコピーは完了です。

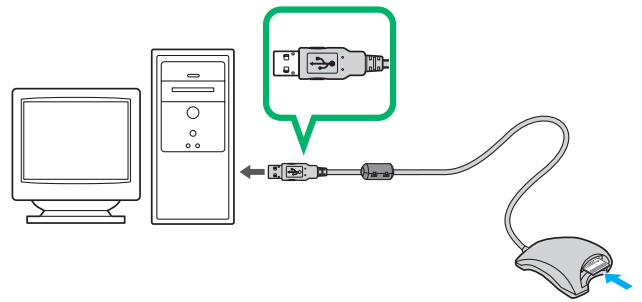
6 接続を終了します。

COOLPIX4500 の接続を終了する方法については、COOLPIX4500 使用説明書をご覧ください。

* 「リムーバブルディスク (F:)」のドライブ文字は、ご使用のパソコンによって変わります。

【CF カードリーダーを利用する場合】

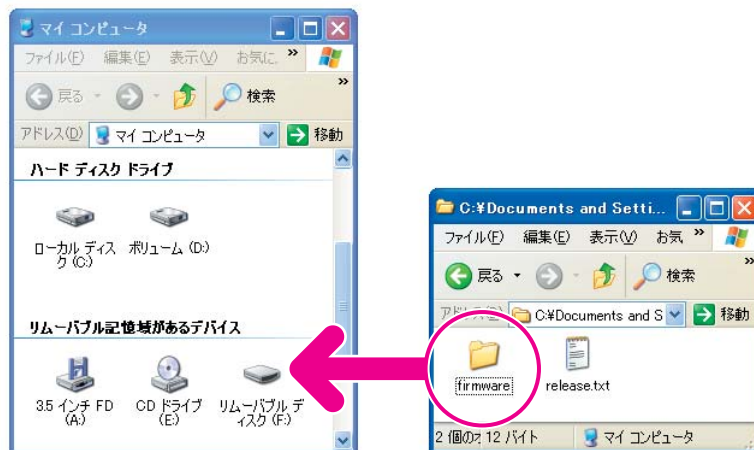
- 1 CF カードリーダーを接続します。
CF カードリーダーの接続方法については、CF カードリーダーの使用説明書をご覧ください。



- 2 フォーマット済みの CF カードを CF カードリーダーへ挿入します。
パソコンに NikonView がインストールされている場合は、ニコントランスファが起動して「カメラやカード上に画像が 1 枚もありません。終了します。」と表示されます。「OK」をクリックして終了します。

- 3 ファームウェアをカメラにコピーします。

- a. マイコンピュータ内に「リムーバブル ディスク (F:)」*アイコンが表示されます。
解凍した E4500Update フォルダ内の「firmware」フォルダを「リムーバブル ディスク (F:)」*アイコンへコピーします。



- b. コピー終了後、「リムーバブル ディスク (F:)」*アイコンを開いて、内容を確認します。
「firmware」フォルダに「firmware.bin」ファイルがあればコピーは完了です。
- c. 「リムーバブル ディスク (F:)」*にカーソルを合わせて、右のボタンをクリックします。
「取り出し」を選択して、CF カードを CF カードリーダーから取り出します。

- 4 接続を終了します。
CF カードリーダーの接続を終了する方法については、CF カードリーダーの使用説明書をご覧ください。

*「リムーバブルディスク (F:)」のドライブ文字は、ご使用のパソコンによって変わります。

5

ファームウェアをバージョンアップします


ファームウェアのバージョンアップ中に以下の操作や状態になると COOLPIX4500 が起動しなくなる恐れがあります。操作には充分ご注意ください。

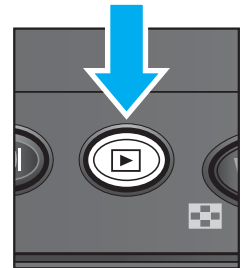
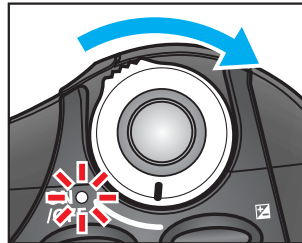
- ・ CF カードを抜く。
- ・ カメラの電源を OFF にする。
- ・ AC アダプタを外す。
- ・ 電池を取り出す。
- ・ 強い電波や磁気などのノイズが入る。

なお、弊社サービス拠点でのバージョンアップも承っておりますので、環境等で問題のあるお客様はご利用ください。

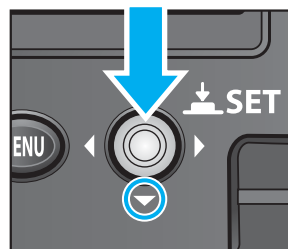
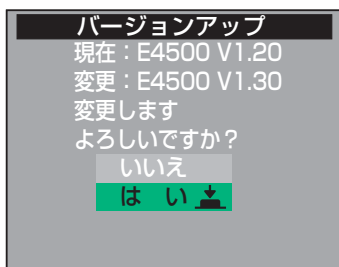
1 COOLPIX4500 にファームウェアをコピーした CF カードを挿入します。

2 カメラの電源を ON にします。

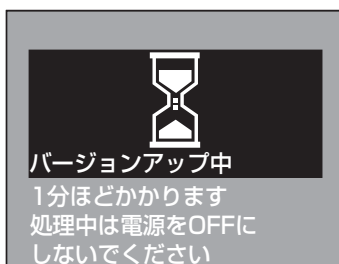
3  (クイックレビュー / 再生) ボタンを押します。



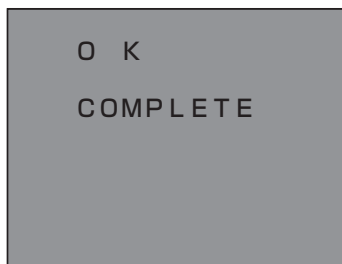
4 バージョンアップ画面が表示されますので、マルチセレクターの▼で「はい」を選択し、中央部「決定」ボタンを押します。



5 「バージョンアップ中」と表示されます。



6 バージョンアップが終了すると「OK COMPLETE」と表示されます。



7 バージョンアップの確認

- ・ カメラの電源スイッチを OFF にします。
- ・ 「**2** COOLPIX4500 のファームウェアバージョンを確認します」の方法で、バージョンを確認します。
- ・ 液晶モニタに「E4500 V1.3」と表示されている場合は、バージョンアップが正常に終了しています。



- ・ バージョンアップが正常に終了しなかった場合は、弊社サービス機関へお問い合わせください。

8 CF カードをフォーマット（初期化）します。 フォーマット（初期化）の方法については、COOLPIX4500 使用説明書をご覧ください。

9 USB 通信方式を変更した場合は、設定を戻します。 USB 通信方式の設定変更については、COOLPIX4500 使用説明書をご覧ください。

以上でファームウェアのバージョンアップは終了です。