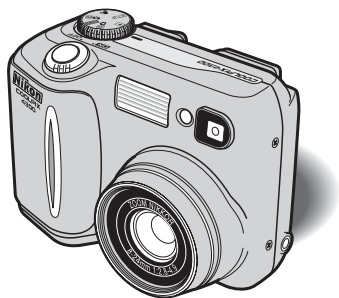


COOLPIX4300 ファームウェア バージョンアップの手順について

— Windows 版 —



いつもニコン製品をご愛用いただき、ありがとうございます。
COOLPIX4300 のファームウェアをバージョンアップする
ための手順は、次のとおりです。

1

準備します

COOLPIX4300 のファームウェアをバージョンアップするには、カメラ本体の他に以下のものが必要になります。

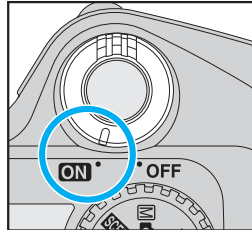
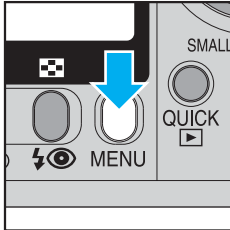
- USB ケーブル UC-E1、または、CF カードリーダー
- 電源は次のいずれかを用意してください。
 - AC アダプタ EH-53、EH-21
 - フル充電された専用リチャージャブルバッテリー EN-EL1
 - 製造から 3 ヶ月以内の新品 2CR5 リチウム電池
- COOLPIX4300 でフォーマット（初期化）した、弊社動作確認済みコンパクトフラッシュカード（CF カード）
- COOLPIX4300 使用説明書、COOLPIX4300 クイックスタートガイド

2

COOLPIX4300 のファームウェアバージョンを確認します

1 カメラの電源スイッチを OFF にします。

2 カメラの「MENU」ボタンを押しながら、電源スイッチを ON にします。



3 液晶モニタに「E4300 V*.」と表示されます。



【E4300 V1.4】はバージョン「1.4」を表します。
バージョンが 1.4 以前の場合はファームウェアのバージョンアップが可能です。

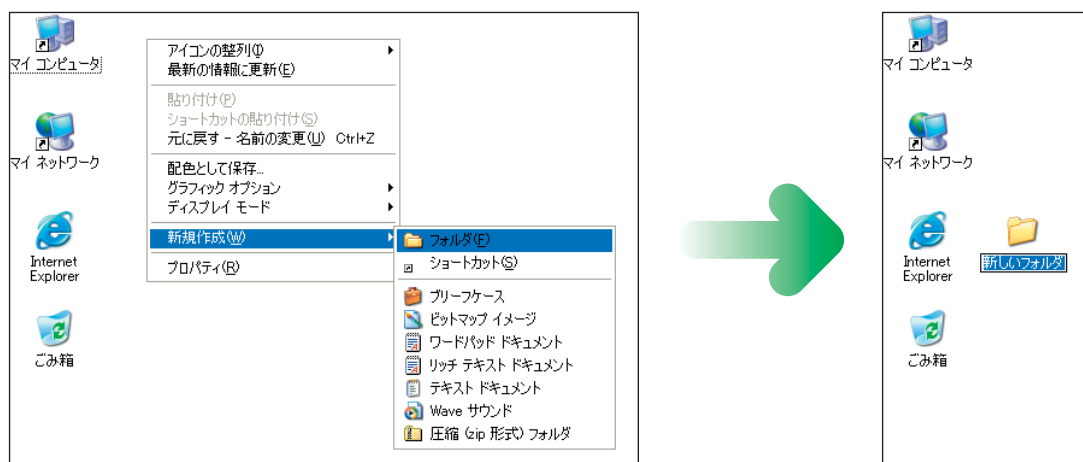
4 カメラの電源スイッチを OFF にします。

3

ファームウェアのダウンロードとファイルの確認をします

- ファームウェアのダウンロードには【使用許諾契約書】があります。ダウンロード前に【使用許諾契約書】を必ずお読みください。ダウンロードを開始された場合には本許諾契約書に同意されたものとさせていただきます。
- ファームウェアソフトには Windows 版と Macintosh 版がありますので、ご利用環境に合わせてダウンロードしてください。

1 ハードディスクに適当な名前のフォルダを新規作成します。



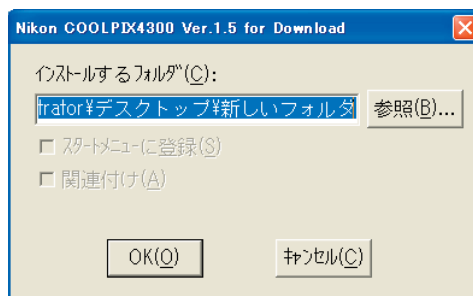
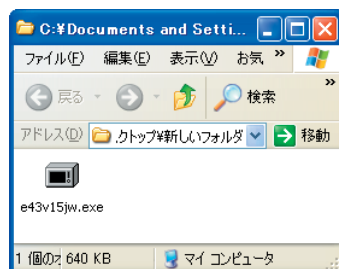
- ・ マウスカーソルをデスクトップ上に移動させて、マウスの右ボタンをクリックします。
カーソルを「新規作成 (W)」から「フォルダ (F)」を選択すると、「新しいフォルダ」がデスクトップ上に作成されます。
- ・ 「新しいフォルダ」に適当な名前をつけてください。

2 【e43v15jw.exe】ファイルを前記フォルダにダウンロードします。

ダウンロードページの【e43v15jw.exe】上にマウスカーソルを移動させて、マウスの右ボタンをクリックします。「対象をファイルに保存」を選択して、1で作成した「フォルダ」を指定して、ダウンロードしてください。

3 ダウンロードした【e43v15jw.exe】を実行してインストールします。

- ・ ダウンロードした【e43v15jw.exe】ファイルをダブルクリックして、インストールするフォルダを指定します。インストールするフォルダ先に1で作成した「フォルダ」を「参照」ボタンで指定して、「OK」をクリックします。

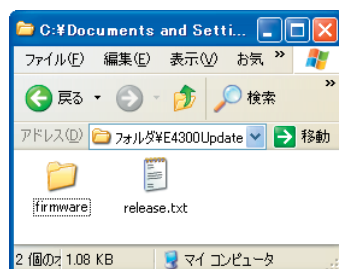


- ・ 正常にインストールが実行されると【E4300Update】フォルダ内に、以下の「ファイル」と「フォルダ」が作成されます。

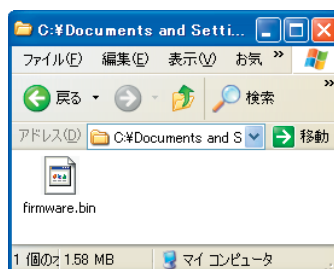
release.txt : ファームウェア 1.5 の変更内容

firmware : ファームウェア本体のフォルダ

└─ **firmware.bin** : ファームウェア本体 (「firmware」フォルダ内)



「E4300Update」
フォルダ内容



「firmware」フォルダ内容

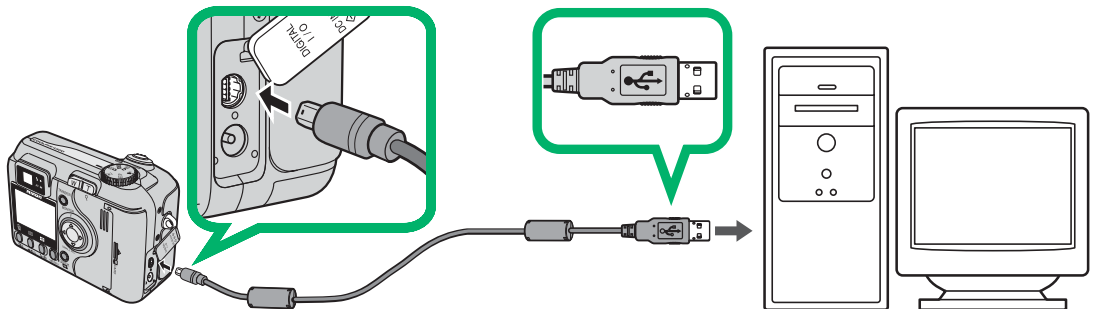
4

ファームウェアをコピーします

CFカードへファームウェアをコピーする方法は、COOLPIX4300をUSBケーブルでパソコンと接続して行う方法と、CFカードリーダーを使用する方法があります。

[COOLPIX4300をUSBケーブルでパソコンと接続する場合]

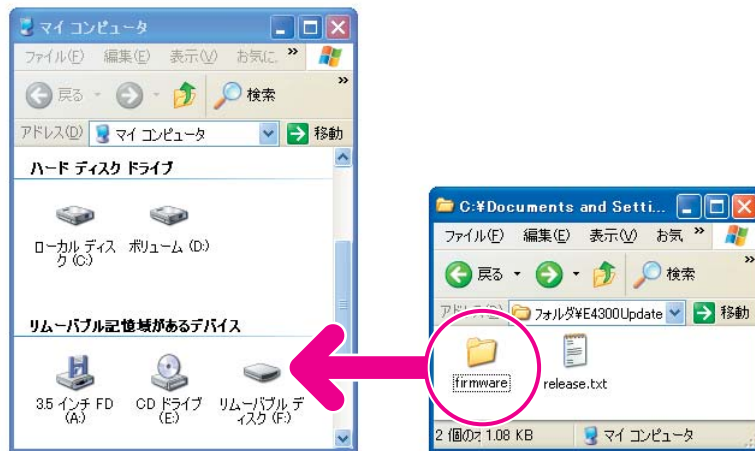
- 1 カメラの電源がOFFの状態ですべてフォーマット済みのCFカードをCOOLPIX4300に挿入します。
フォーマット（初期化）の方法については、COOLPIX4300使用説明書をご覧ください。
- 2 COOLPIX4300のUSB通信方式を「Mass Storage」に設定します。
・「Mass Storage」の設定方法やパソコンへの接続方法はCOOLPIX4300使用説明書をご覧ください。
- 3 カメラの電源がOFFになっていることを確認し、USBケーブルを使用してカメラとパソコンと接続します。



- 4 カメラの電源をONにします。
パソコンにNikonViewがインストールされている場合は、ニコントランスファが起動して「カメラやカード上に画像が1枚もありません。終了します。」と表示されます。「OK」をクリックして終了してください。

5 ファームウェアをカメラにコピーします

- a. マイコンピュータ内に「リムーバブル ディスク (F:)」*アイコンが表示されます。解凍した「E4300Update」フォルダ内の「firmware」フォルダを「リムーバブル ディスク (F:)」*アイコンへコピーしてください。



- b. コピー終了後、「リムーバブル ディスク (F:)」*アイコンを開いて、内容を確認します。
「firmware」フォルダに「firmware.bin」ファイルがあればコピーは完了です。

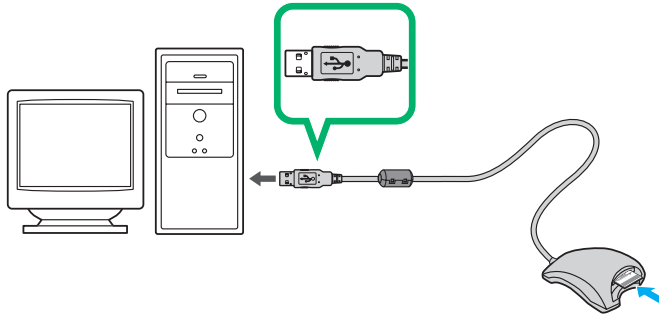
6 接続を終了します。

COOLPIX4300 の接続を終了する方法については、COOLPIX4300 クイックスタートガイドをご覧ください。

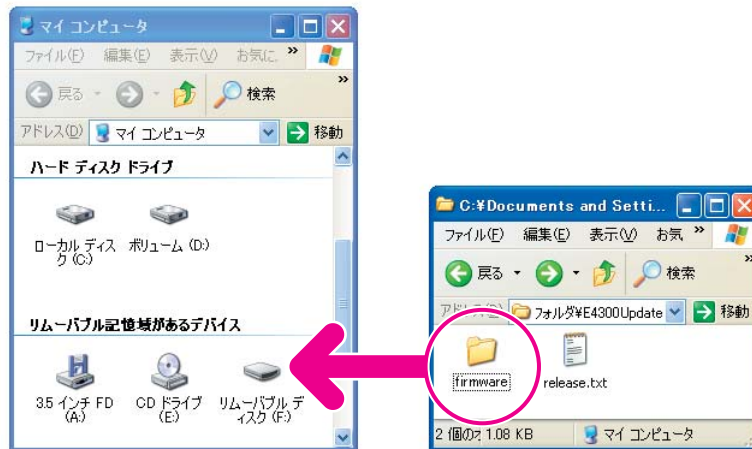
* 「リムーバブルディスク (F:)」のドライブ文字は、ご使用のパソコンによって変わります。

【CF カードリーダーを利用する場合】

- 1 CF カードリーダーの接続方法については、CF カードリーダーの使用説明書をご覧ください。



- 2 フォーマット済みの CF カードを CF カードリーダーへ挿入します。
パソコンに NikonView がインストールされている場合は、ニコントランスファが起動して「カメラやカード上に画像が 1 枚もありません。終了します。」と表示されます。「OK」をクリックして終了してください。
- 3 ファームウェアをカメラにコピーします。
 - a. マイコンピュータ内に「リムーバブル ディスク (F:)」*アイコンが表示されます。
解凍した E4300Update フォルダ内の「firmware」フォルダを「リムーバブル ディスク (F:)」*アイコンへコピーしてください。



- b. コピー終了後、「リムーバブル ディスク (F:)」*アイコンを開いて、内容を確認します。
「firmware」フォルダに「firmware.bin」ファイルがあればコピーは完了です。
 - c. 「リムーバブル ディスク (F:)」*にカーソルを合わせて、右のボタンをクリックします。
「取り出し」を選択して、CF カードを CF カードリーダーから取り出します。
- 4 接続を終了します。
CF カードリーダーの接続を終了する方法については、CF カードリーダーの使用説明書をご覧ください。

* 「リムーバブルディスク (F:)」のドライブ文字は、ご使用のパソコンによって変わります。

5 ファームウェアをバージョンアップします

ファームウェアのバージョンアップ中に以下の操作や状態になると COOLPIX4300 が起動しなくなる恐れがあります。操作には充分ご注意ください。

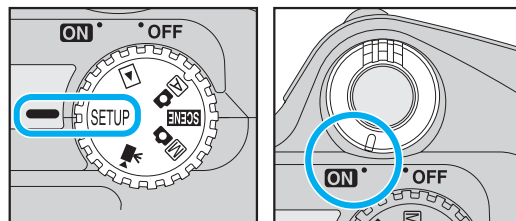
- ・ CF カードを抜く。
- ・ カメラの電源を OFF にする。
- ・ AC アダプタを外す。
- ・ 電池を取り出す。
- ・ 強い電波や磁気などのノイズが入る。

なお、弊社サービス拠点でのバージョンアップも承っておりますので、環境等で問題のあるお客様はご利用ください。

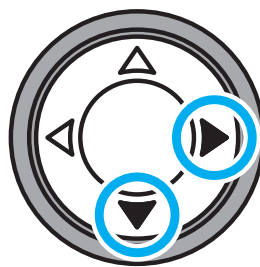
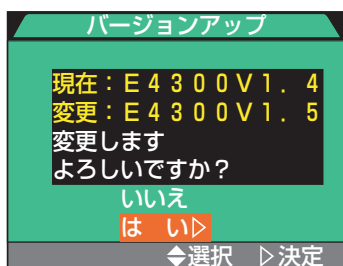
1 COOLPIX4300 にファームウェアをコピーした CF カードを挿入します。

2 モードダイヤルを「SETUP」にします。

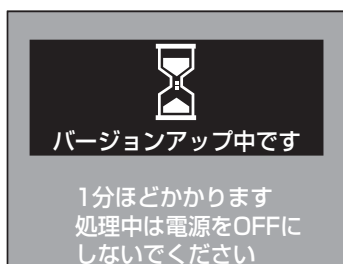
3 カメラの電源を ON にします。



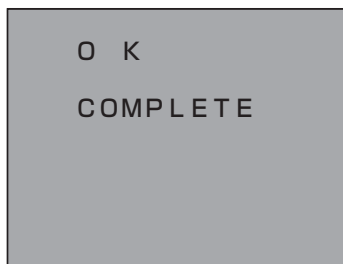
4 バージョンアップ画面が表示されますので、マルチセレクターの▼で「はい」を選択し、▶を押します。



5 「バージョンアップ中です」と表示されます。



6 バージョンアップが終了すると「OK COMPLETE」と表示されます。



7 バージョンアップの確認

- ・モードダイヤルを「SETUP」以外にします。
- ・「**2** COOLPIX4300 のファームウェアバージョンを確認します」の方法で、バージョンを確認します。
- ・液晶モニタに「E4300 V1.5」と表示されている場合は、バージョンアップが正常に終了しています。



- ・バージョンアップが正常に終了しなかった場合は、弊社サービス機関へお問い合わせください。

8 CFカードをフォーマット（初期化）します。

- ・フォーマット（初期化）の方法については、COOLPIX4300 使用説明書をご覧ください。
- ・USB 通信方式を変更した場合は、設定を戻してください。

以上でファームウェアのバージョンアップは終了です。