



D2H ファームウェア バージョンアップの手順について - Windows 版 -

いつもニコン製品をご愛用いただき、ありがとうございます。

ここでは D2H のファームウェアバージョンアップについて説明しています。

なお、ニコンサービスセンターでのバージョンアップも承っておりますので、ご使用の環境等でファームウェアをバージョンアップできないお客様はご利用ください。

D2H のファームウェアバージョンアップは、次の手順で行います。

D2H のファームウェアには「A」と「B」の二種類がありますが、今回はファームウェア「A」をバージョンアップします。

1 準備します P.2

ファームウェアのバージョンアップに必要な機材等を説明します。

2 カメラのファームウェアバージョンを確認します P.2

カメラのファームウェアバージョンを確認する手順を説明します。

3 ファームウェアのダウンロードとファイルの確認をします P.3

カメラの新しいファームウェアをホームページよりダウンロードする手順を説明します。
※ Windows XP の画面にて説明しています。

4 ファームウェアをコピーします P.4

ダウンロードした新しいファームウェアを、メモリーカードにコピーする手順を説明します。
※ Windows XP の画面にて説明しています。

5 ファームウェアをバージョンアップします P.6

ファームウェアをバージョンアップする手順を説明します。

ご注意

ファームウェアのバージョンアップ中に「カメラの電源を OFF にする」「カメラのボタン類の操作をする」などを行うと、D2H の故障の原因となりますので、そのような操作は絶対に行わないでください。

なお、ファームウェアのバージョンアップが正常に終了せず、D2H が正常に起動しなくなった場合は、ニコンサービスセンターにお問い合わせください。

7

準備します


カメラのファームウェアをバージョンアップするには、下記のものが必要になります。

- ・カメラ本体
- ・USB ケーブル UC-E4、またはカードリーダー
- ・電源は次のいずれかを用意します。
 - AC アダプター EH-6
 - フル充電された Li-ion リチャージャブルバッテリー EN-EL4
- ・カメラでフォーマット（初期化）した、弊社動作確認済みメモリーカード（コンパクトフラッシュカード）※
 - ※ マイクロドライブは使用できません。
- ・カメラの使用説明書

2

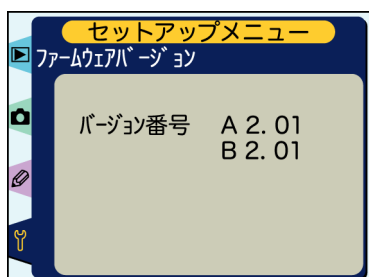
カメラのファームウェアバージョンを確認します

1 カメラの電源を ON にします。

2 カメラのメニューボタン  を押し、セットアップメニューの「ファームウェアバージョン」を選択します。



3 カメラのファームウェアバージョンが表示されます。
「A」のファームウェアのバージョンが【2.01】以前であることを確認してください。

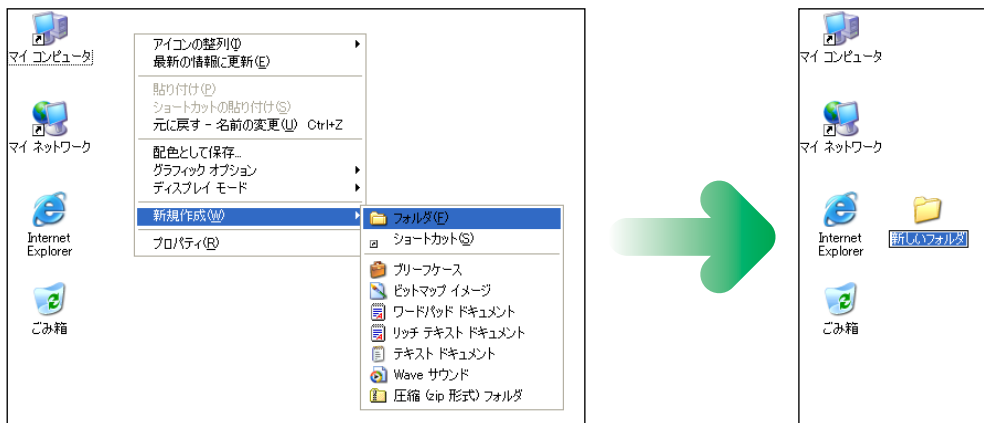


4 カメラの電源を OFF にします。

3

ファームウェアのダウンロードとファイルの確認をします

1 ハードディスクに適当な名前のフォルダを新規作成します。



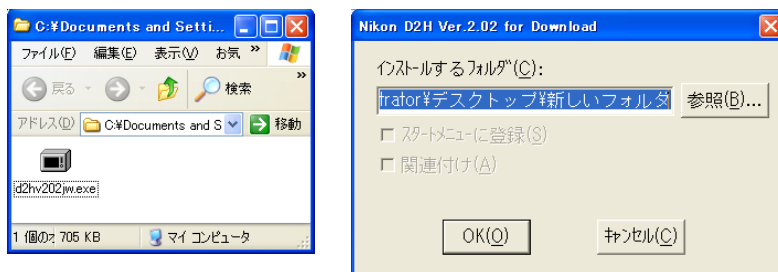
- ・デスクトップ上で右クリックし、「新規作成」から「フォルダ」を選択すると、「新しいフォルダ」が作成されます。
- ・「新しいフォルダ」に適当な名前をつけます。

2 ファームウェアを前記フォルダにダウンロードします。

ダウンロードページの【d2hv202jw.exe】上で右クリックします。「対象をファイルに保存」を選択し、1で作成した「フォルダ」を指定して、ダウンロードします。

3 ダウンロードしたファイルを解凍します。

ダウンロードした【d2hv202jw.exe】ファイルをダブルクリックします。下記のダイアログが表示されたら、「OK」をクリックします。



ダイアログ

- ・解凍が実行されると下記の内容の【D2HUpdate】フォルダが作成されます。

AD2H0202.bin : ファームウェア「A」本体

release.txt : ファームウェア「A」 Ver.2.02 の変更内容



「D2HUpdate」
フォルダ内容

4

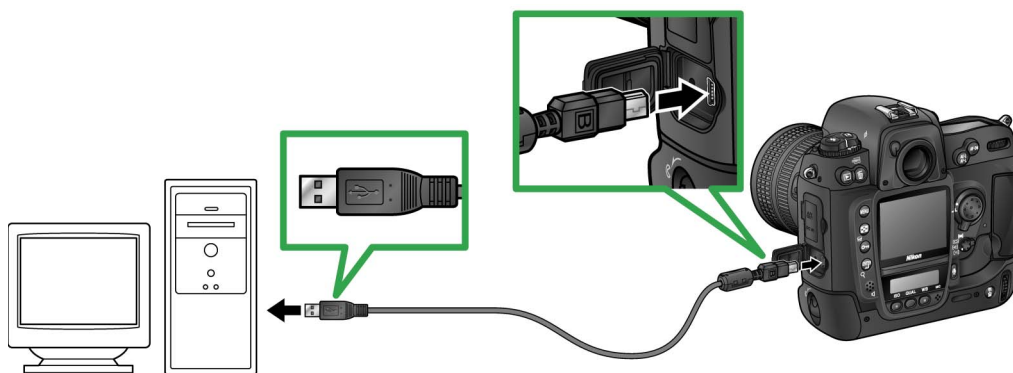
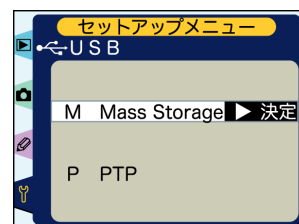
ファームウェアをコピーします

メモリーカードへファームウェアをコピーする方法は、カメラを USB ケーブルでパソコンと接続して行う方法と、カードリーダーを使用する方法があります。

【カメラを USB ケーブルでパソコンと接続する場合】

必ず AC アダプター EH-6、またはフル充電した Li-ion リチャージャブルバッテリー EN-EL4 をご使用ください。

- 1 カメラの電源が OFF の状態で、フォーマット済みのメモリーカードをカメラに挿入します。フォーマット（初期化）の方法については、カメラの使用説明書をご覧ください。
- 2 カメラの USB 通信方式を「Mass Storage」に設定します。
 - ・カメラのメニューボタン **MENU** を押し、「セットアップ」メニューの「USB」を選択して、「Mass Storage」に設定してください。
 - ・ワイヤレストランスミッター WT-1 または WT-2 を装着している場合は、カメラから取り外し、[USB] の設定を [Mass Storage] に変更してください。
- 3 カメラの電源を OFF にし、USB ケーブルを使用してカメラとパソコンを接続します。

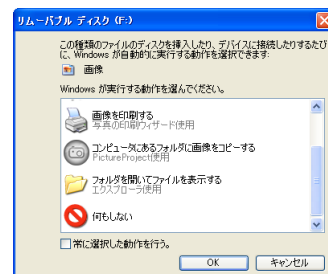


専用 USB ケーブル UC-E4

- 4 カメラの電源を ON にします。*

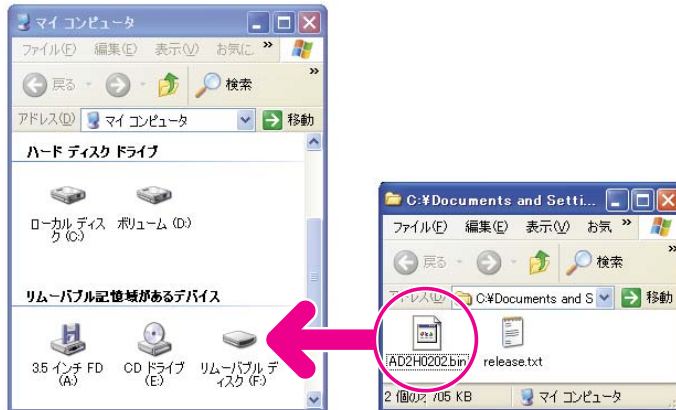
● パソコンに PictureProject がインストールされている場合
ご使用の OS によっては、PictureProject Transfer が起動します。[キャンセル] ボタンをクリックして終了します。

※ Windows XP の設定によっては、[リムーバブル ディスク] ダイアログが表示されます。この場合は [キャンセル] ボタンをクリックします。



5 ファームウェアをコピーします。

- a. マイコンピュータ内に「リムーバブル ディスク (F:)」*アイコンが表示されます。
解凍した「D2HUpdate」フォルダ内の「AD2H0202.bin」ファイルを「リムーバブル ディスク (F:)」*にコピーします。



- b. コピー終了後、「リムーバブル ディスク (F:)」*アイコンを開いて、内容を確認します。
「AD2H0202.bin」ファイルがコピーされていれば完了です。

* 「リムーバブル ディスク (F:)」のドライブ名は、ご使用のパソコンによって変わります。

6 接続を終了します。

カメラの接続を終了する方法については、カメラの使用説明書をご覧ください。

ご注意

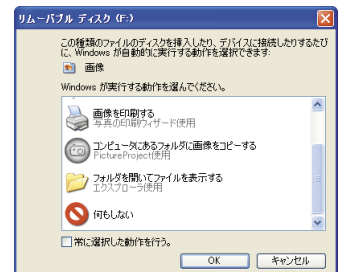
ファームウェアは、メモリーカードのルートディレクトリ（一番上の階層）に必ずコピーしてください。メモリーカード内にフォルダを作成してコピーすると、カメラがファームウェアを認識できなくなります。

【カードリーダーを使用する場合】

- 1 フォーマット済みのメモリーカードを、パソコンに接続したカードリーダーへ挿入します。*

- パソコンに PictureProject がインストールされている場合
ご使用の OS によっては、PictureProject Transfer が起動します。[キャンセル] ボタンをクリックして終了します。

* Windows XP の設定によっては、[リムーバブル ディスク] ダイアログが表示されます。この場合は [キャンセル] ボタンをクリックします。



2 ファームウェアをコピーします。
ファームウェアをコピーする手順については、【カメラを USB ケーブルでパソコンと接続する場合】の 5 をご覧ください。

3 メモリーカードをカードリーダーから取り出します。
「リムーバブル ディスク (F:)」*アイコン上で右クリックします。
[取り出し] を選択して、メモリーカードをカードリーダーから取り出します。

※ 「リムーバブル ディスク (F:)」のドライブ名は、ご使用のパソコンによって変わります。

ご注意

ファームウェアは、メモリーカードのルートディレクトリ（一番上の階層）に必ずコピーしてください。メモリーカード内にフォルダを作成してコピーすると、カメラがファームウェアを認識できなくなります。


5 ファームウェアをバージョンアップします

ファームウェアのバージョンアップ中に下記の操作や状態になると、カメラが起動しなくなるおそれがあります。操作には充分ご注意ください。

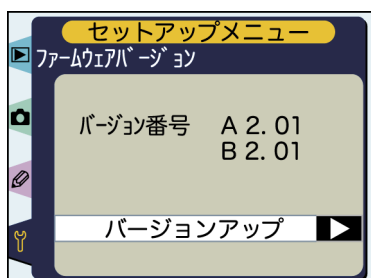
- ・メモリーカードを抜く。
- ・カメラの電源を OFF にする。
- ・カメラのボタン類を操作する。
- ・レンズの取り付け・取り外しを行う。
- ・AC アダプターを外す。
- ・電池を取り出す。
- ・強い電波や磁気などのノイズが入る。

1 カメラにファームウェアをコピーしたメモリーカードを挿入します。

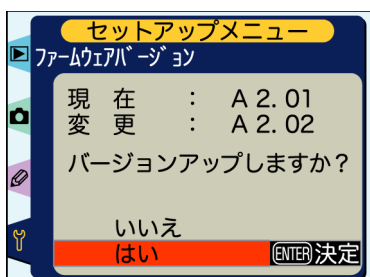
2 カメラの電源を ON にします。

3 カメラのメニューボタン  を押し、セットアップメニューの「ファームウェアバージョン」を選択します。

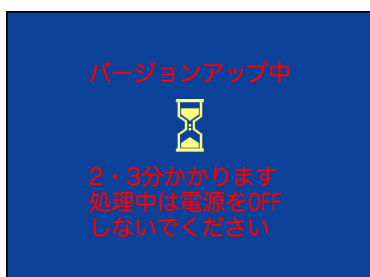
4 カメラのファームウェアバージョンが表示されます。
マルチセレクターの▶を押します。



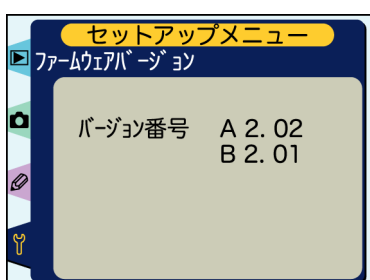
- 5 バージョンアップ画面が表示されます。
「はい」を選択し、実行ボタン **ENTER** を押してバージョンアップを実行します。



- 6 「バージョンアップ中」と表示されます。
- ・ファームウェアのバージョンアップには、2、3分程かかります。なお、場合によっては、5分程かかることがあります。故障ではありません。
- バージョンアップが終了すると「バージョンアップ終了 電源を OFF して下さい」と表示されます。



- 7 バージョンアップの確認
- ・カメラの電源を OFF にし、メモリーカードを取り外します。
 - ・「**2** カメラのファームウェアバージョンを確認します」の方法で、バージョンを確認します。
 - ・「A」のファームウェアのバージョンが【2.02】になっていれば、バージョンアップが正常に終了しています。



- 8 メモリーカードをフォーマット（初期化）します。
- 9 USB 通信方式を変更した場合は、設定を戻します。

以上でファームウェアのバージョンアップは終了です。