



D2H ファームウェア バージョンアップの手順について - Windows 版 -

いつもニコン製品をご愛用いただき、ありがとうございます。
ここでは D2H のファームウェアバージョンアップについて説明しています。
なお、弊社サービス拠点でのバージョンアップも承っておりますので、ご使用の環境等でファームウェアをバージョンアップできないお客様はご利用ください。

D2H のファームウェアバージョンアップは、次の手順で行います。

D2H のファームウェアには「A」と「B」の二種類があります。ファームウェア「A」をバージョンアップした後、下記の手順 4～5 を繰り返してファームウェア「B」もバージョンアップしてください。

1 準備します P.2

ファームウェアのバージョンアップに必要な機材等を説明します。

2 D2H のファームウェアバージョンを確認します P.2

現在の D2H のファームウェアバージョンを確認する手順を説明します。

3 ファームウェアのダウンロードとファイルの確認をします P.3

新しい D2H のファームウェアをホームページよりダウンロードする手順を説明します。
※ Windows XP の画面にて説明しています。

4 ファームウェアをコピーします P.4

ダウンロードした新しい D2H のファームウェアを、CF カードにコピーする手順を説明します。
※ Windows XP の画面にて説明しています。

5 ファームウェアをバージョンアップします P.7

ファームウェアをバージョンアップする手順を説明します。

ご注意

ファームウェアのバージョンアップ中に「カメラの電源を OFF にする」「カメラのボタン類の操作をする」などを行うと、D2H の故障の原因となりますので、そのような操作は絶対に行わないでください。

なお、ファームウェアのバージョンアップが正常に終了せず、D2H が正常に起動しなくなった場合は、D2H の使用説明書に記載されている弊社サービス部またはサービスセンターにお問い合わせください。

7


準備します

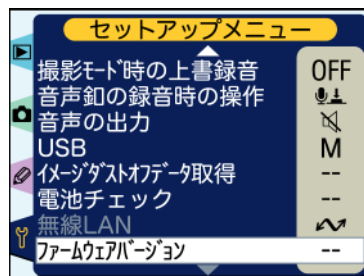
D2H のファームウェアをバージョンアップするには、以下のものが必要になります。

- D2H
- USB ケーブル UC-E4、または CF カードリーダー
- 電源は次のいずれかを用意します。
 - AC アダプタ EH-6
 - フル充電された Li-ion リチャージャブルバッテリー EN-EL4
- D2H でフォーマット（初期化）した、弊社動作確認済みコンパクトフラッシュカード（CF カード）※
※ マイクロドライブは使用しないでください。
- D2H 使用説明書

2

D2H のファームウェアバージョンを確認します

- 1 カメラの電源スイッチを ON にします。
- 2 カメラのメニューボタン  を押し、セットアップメニューの「ファームウェアバージョン」を選択します。



- 3 カメラのファームウェアバージョンが表示されます。
「A」と「B」のファームウェアのバージョンが 1.00 であることを確認してください。

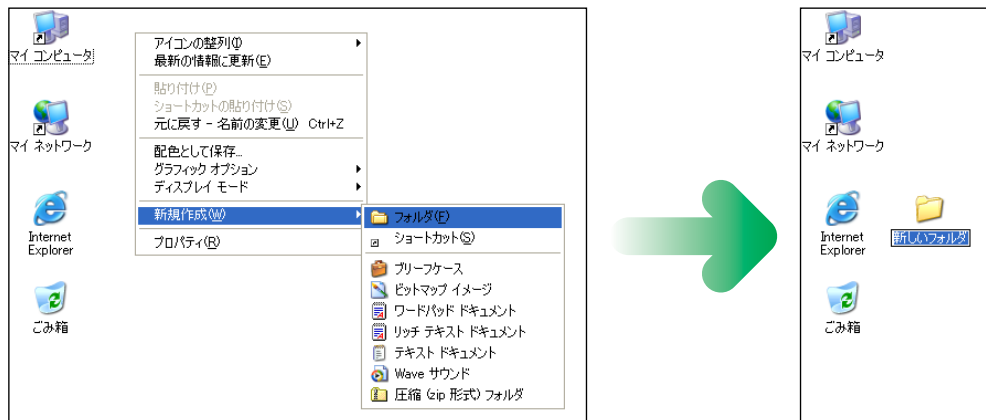


- 4 カメラの電源スイッチを OFF にします。

3

ファームウェアのダウンロードとファイルの確認をします

1 ハードディスクに適当な名前のフォルダを新規作成します。



- マウスカーソルをデスクトップ上に移動させて、マウスの右ボタンをクリックします。カーソルで「新規作成 (W)」から「フォルダ (F)」を選択すると、「新しいフォルダ」が作成されます。

※ ここでは、デスクトップ上に新規フォルダを作成します。

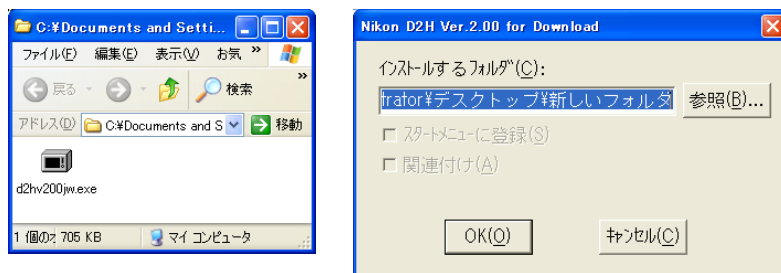
- 「新しいフォルダ」に適当な名前をつけます。

2 【d2hv200jw.exe】 ファイルを前記フォルダにダウンロードします。

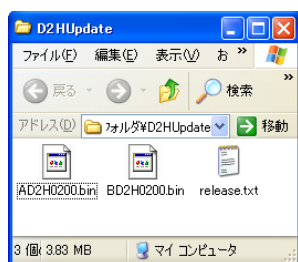
ダウンロードページの【d2hv200jw.exe】上にマウスカーソルを移動させて、マウスの右ボタンをクリックします。「対象をファイルに保存」を選択して、1で作成した「フォルダ」を指定して、ダウンロードします。

3 ダウンロードした【d2hv200jw.exe】を実行してインストールします。

- ダウンロードした【d2hv200jw.exe】ファイルをダブルクリックして、インストールするフォルダを指定します。インストールするフォルダ先に1で作成した「フォルダ」を「参照」ボタンで指定して、「OK」をクリックします。



- 正常にインストールが実行されると【D2HUpdate】フォルダ内に、以下の「ファイル」が作成されます。



「D2HUpdate」
フォルダ内容

AD2H0200.bin : ファームウェア「A」本体

BD2H0200.bin : ファームウェア「B」本体

release.txt : ファームウェア「A」 Ver.2.00 および、
ファームウェア「B」 Ver.2.00 の変更内容

4

ファームウェアをコピーします

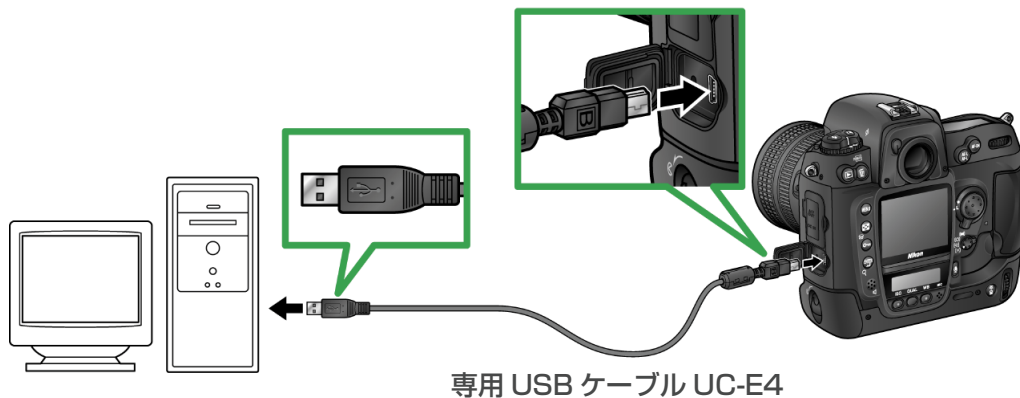
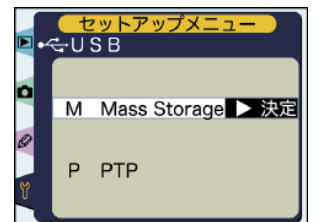
CF カードへファームウェアをコピーする方法は、D2H を USB ケーブルでパソコンと接続して行う方法と、CF カードリーダーを使用する方法があります。

ご注意

1 枚の CF カードにファームウェア「A」とファームウェア「B」の両方をコピーすると、正しくバージョンアップができません。CF カードを 2 枚用意していただくか、ファームウェア「A」をバージョンアップ後、CF カードをフォーマットしてから、ファームウェア「B」をコピーしてください。

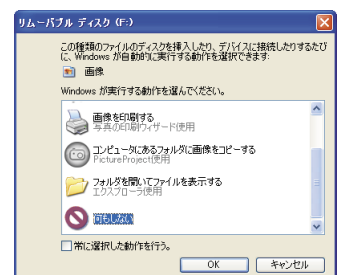
【D2H を USB ケーブルでパソコンと接続する場合】

- 1 カメラの電源が OFF の状態で、フォーマット済みの CF カードを D2H に挿入します。フォーマット（初期化）の方法については、D2H 使用説明書をご覧ください。
- 2 D2H の USB 通信方式を「Mass Storage」に設定します。
 - ・カメラのメニューボタン **MENU** を押し、「セットアップ」メニューの「USB」を選択して、「Mass Storage」に設定してください。
 - ・ワイヤレストランスミッター WT-1 を装着している場合は、カメラから取り外し、「USB」の設定を「Mass Storage」に変更してください。
- 3 カメラの電源が OFF になっていることを確認し、USB ケーブルを使用してカメラとパソコンを接続します。



- 4 カメラの電源スイッチを ON にします。*

- パソコンに Nikon View がインストールされている場合
ご使用の OS によっては、ニコン トランスファが起動して「カメラやカード上に画像が 1 枚もありません。終了します。」と表示されます。ニコン トランスファが起動した場合は、「OK」ボタンをクリックして終了してください。
 - パソコンに PictureProject がインストールされている場合
ご使用の OS によっては、PictureProject Transfer が起動します。PictureProject Transfer が起動した場合は、「キャンセル」ボタンをクリックして終了してください。
- ※ Windows XP の設定によっては、「リムーバブル ディスク」ダイアログが表示されます。この場合は「何もしない」を選択し「OK」ボタンをクリックします。



5 ファームウェアをCFカードにコピーします。

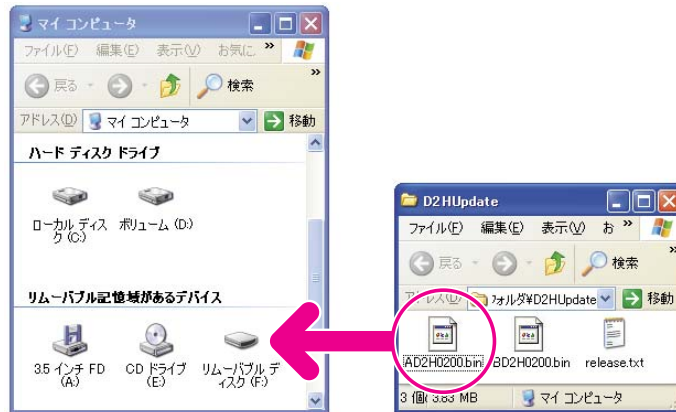
a. マイコンピュータ内に「リムーバブル ディスク (F:)」*アイコンが表示されます。

<ファームウェア「A」をバージョンアップする場合>

「D2HUpdate」フォルダ内の「AD2H0200.bin」ファイルを「リムーバブル ディスク (F:)」*にコピーします。

<ファームウェア「B」をバージョンアップする場合>

「D2HUpdate」フォルダ内の「BD2H0200.bin」ファイルを「リムーバブル ディスク (F:)」*にコピーします。



画面はファームウェア「A」をバージョンアップする場合です。

- b. コピー終了後、「リムーバブル ディスク (F:)」*アイコンを開いて、内容を確認します。
ファームウェア「A」の場合は「AD2H0200.bin」ファイルが、ファームウェア「B」の場合は「BD2H0200.bin」ファイルがコピーされていれば完了です。

*「リムーバブル ディスク (F:)」のドライブ名は、ご使用のパソコンによって変わります。

6 接続を終了します。

D2H の接続を終了する方法については、D2H 使用説明書をご覧ください。

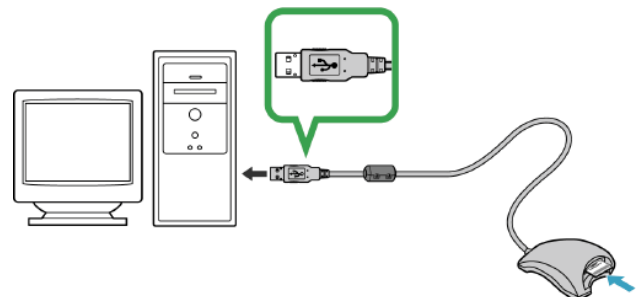
ご注意

ファームウェアは、CFカードのルートディレクトリ(一番上の階層)に必ずコピーしてください。CFカード内にフォルダを作成してコピーすると、カメラがファームウェアを認識できなくなります。

【CFカードリーダーを利用する場合】

1 CFカードリーダーを接続します。

CFカードリーダーの接続方法については、CFカードリーダーの使用説明書をご覧ください。



2 フォーマット済みのCFカードをCFカードリーダーへ挿入します。*

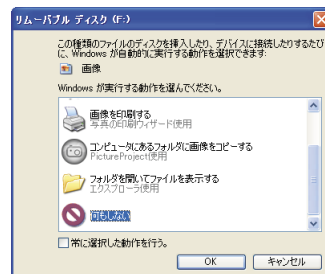
● パソコンに Nikon View がインストールされている場合

ご使用のOSによっては、ニコン トランスファが起動して「カメラやカード上に画像が1枚もありません。終了します。」と表示されます。ニコン トランスファが起動した場合は、「OK」ボタンをクリックして終了してください。

● パソコンに PictureProject がインストールされている場合

ご使用のOSによっては、PictureProject Transfer が起動します。PictureProject Transfer が起動した場合は、「キャンセル」ボタンをクリックして終了してください。

※ Windows XP の設定によっては、「リムーバブル ディスク」ダイアログが表示されます。この場合は「何もしない」を選択し「OK」ボタンをクリックします。



3 ファームウェアをCFカードにコピーします。

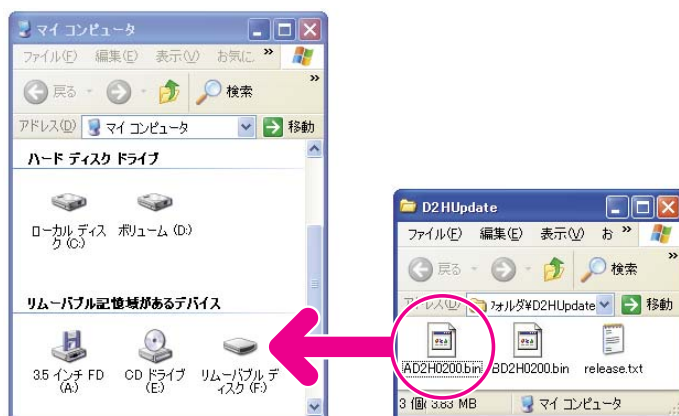
a. マイコンピュータ内に「リムーバブル ディスク (F:)」*アイコンが表示されます。

<ファームウェア「A」をバージョンアップする場合>

「D2HUpdate」フォルダ内の「AD2H0200.bin」ファイルを「リムーバブル ディスク (F:)」*にコピーします。

<ファームウェア「B」をバージョンアップする場合>

「D2HUpdate」フォルダ内の「BD2H0200.bin」ファイルを「リムーバブル ディスク (F:)」*にコピーします。



画面はファームウェア「A」をバージョンアップする場合です。

b. コピー終了後、「リムーバブル ディスク (F:)」*アイコンを開いて、内容を確認します。

ファームウェア「A」の場合は「AD2H0200.bin」ファイルが、ファームウェア「B」の場合は「BD2H0200.bin」ファイルがコピーされていれば完了です。

c. 「リムーバブル ディスク (F:)」*にカーソルを合わせて、右のボタンをクリックします。

「取り出し」を選択して、CFカードをCFカードリーダーから取り出します。

※ 「リムーバブル ディスク (F:)」のドライブ名は、ご使用のパソコンによって変わります。

4 接続を終了します。

CFカードリーダーの接続を終了する方法については、CFカードリーダーの使用説明書をご覧ください。

ご注意

ファームウェアは、CFカードのルートディレクトリ(一番上の階層)に必ずコピーしてください。CFカード内にフォルダを作成してコピーするとカメラがファームウェアを認識できなくなります。


5

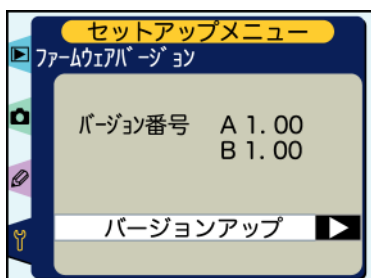
ファームウェアをバージョンアップします


ファームウェアのバージョンアップ中に以下の操作を行ったり、以下の状態になると D2H が起動しなくなる恐れがあります。操作には充分ご注意ください。

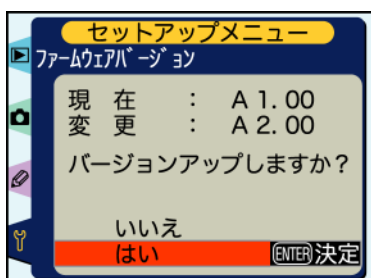
- ・ CF カードを抜く。
- ・ カメラの電源を OFF にする。
- ・ カメラのボタン類を操作する。
- ・ AC アダプタを外す。
- ・ 電池を取り出す。
- ・ 強い電波や磁気などのノイズが入る。

なお、弊社サービス拠点でのバージョンアップも承っておりますので、ご使用の環境等でファームウェアをバージョンアップできないお客様はご利用ください。

- 1 D2H にファームウェアをコピーした CF カードを挿入します。
- 2 カメラの電源スイッチを ON にします。
- 3 カメラのメニューボタン  を押し、セットアップメニューの「ファームウェアバージョン」を選択します。
- 4 カメラのファームウェアバージョンが表示されます。
マルチセレクターの▶を押します。



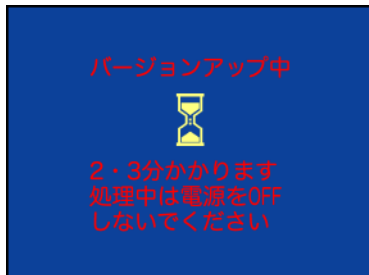
- 5 ファームウェアのバージョンアップを行うかどうかの確認画面が表示されます。
「はい」を選択し、実行ボタン  を押してください。



※ メニュー画面はファームウェア「A」のバージョンアップ時の場合です。ファームウェア「B」の場合も操作は同様です。



6 バージョンアップが開始されます。



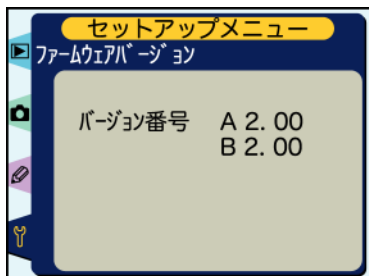
- ・ファームウェアのバージョンアップには、2、3分程かかります。なお、場合によっては、5分程かかることがあります。故障ではありません。

7 バージョンアップが終了すると「バージョンアップ終了 電源をOFFして下さい」と表示されます。



8 バージョンアップの確認

- ・カメラの電源をOFFにし、CFカードを取り外します。
- ・「2 D2Hのファームウェアバージョンを確認します」の方法で、バージョンを確認します。
- ・ファームウェアのバージョンが「2.00」になっていれば、バージョンアップが正常に終了しています。



※メニュー画面は「A」と「B」両方のファームウェアのバージョンアップ終了時の場合です。

9 CFカードをフォーマット（初期化）します。

フォーマット（初期化）の方法については、D2H 使用説明書をご覧ください。

ファームウェア「A」のバージョンアップが終了したら④に戻り、引き続きファームウェア「B」のバージョンアップを行ってください。

10 USB 通信方式を変更した場合は、設定を戻します。

USB 通信方式の設定変更については、D2H 使用説明書をご覧ください。

以上でファームウェアのバージョンアップは終了です。