

IT-500 Ver.3+デジタルカメラ+パソコンの身軽な組み合わせで ビジネス現場のフットワークと情報の流れは大きく変わる！

画像のネットワーク活用の全場面に对应するIT-500 Ver.3は、ビジネスシーンでの活用に、限りない可能性と底力を秘めています。
デジタル画像のエキスパート、ニコンだからこそその高機能と信頼の操作性が、あらゆるシーンを頼もしく支えます。

- 多彩なネットワークを活かした現場と本社の緊密な連携
- 現場から離れた場所でのオンタイムな状況確認
- 必要なときに必要に応じて、効率の良い画像共有と閲覧
・・・etc



ユーザーのビジネススタイルに合わせて、応用の可能性は無限に広がります。
詳しくは<http://www.nikon-image.com>をご覧ください。
あなたのビジネススタイルに応用できる活用事例が、そこにあります。

■動作環境

OS	Windows98SE/2000/Me日本語版 (各プリインストールモデル)
CPU	MMX Pentium以上(200MHz以上を推奨)、対応機種PC/AT互換機
メモリ	64MB以上(128MB以上を推奨)
ハードディスク	インストールするために40MB以上の空き容量 画像を保存するための十分な空き容量
画面	VGA (640×480ピクセル) 以上
デジタルカメラ* 1</td <td>デジタルカメラNikon D1シリーズ、COOLPIXシリーズ Exif™、およびDCF™対応のデジタルカメラ</td>	デジタルカメラNikon D1シリーズ、COOLPIXシリーズ Exif™、およびDCF™対応のデジタルカメラ
インターフェース	IEEE1394** (OHCI仕様対応ボード)、USB
ネットワーク	モデム、TA、LAN、無線LAN
HTTPサーバ	Personal Web Server Ver4.0 **5、IIS Ver5.0 **9 (WWW公開する場合に、いずれかが必要)

*1 コンパクトフラッシュカードからデータを直接読み込む場合には、PCMCIA TYPE IIカードスロット (カードアダプタ使用)、または外付けメモリカードリーダーが必要。
*2 TIFFとJPEGをベースとし、主にデジタルカメラ向けの固有情報と運用規定を追加した画像フォーマット。
*3 各社のデジタルカメラで記録された画像ファイルを相互に利用しあうための規格。
*4 高速シリアルバス規格。
*5 Microsoft Windows 98 Second Edition, Millennium Editionに属する。
*6 Microsoft Windows 2000 Professionalに属する。

■入力ファイル形式 (フォーマット)

JPEG、NSK TIFF*7、TIFF、TIFF/EP*8、Exif (JPEG)、Exif (TIFF)、BMP、PSD、RAS、FPX、PCD、NEF*9

■送信の種類

ZMODEM送信、FTP送信、E-MAIL送信、Networkコピー

■送信ファイル形式

JPEG (属性情報付き)、NSK TIFF*7、変換なし (入力時のファイル形式)

■画像サイズ(動作確認済み)

最小サイズ: 64×64ピクセル
最大サイズ: 4000×4000ピクセル

*7 日本新聞協会仕様TIFF、Rev.1.1に準拠。
*8 拡大の場合、サムネイルが表示されません。実画像は表示されません。
*9 ニコン独自の画像フォーマット (Nikon Electronic image Format)。

希望小売り価格(税別): 35,000円

安全に関するご注意 ■ご使用前に「使用説明書」をよくお読みの上、正しくお使いください。



株式会社 ニコン

本製品に関するお問い合わせ窓口

■画像情報システム室

140-8601 東京都品川区西大井1-6-3 電話(03)3773-8401
インターネットホームページアドレス: <http://www.nikon-image.com/>

●本カタログは2001年7月現在のものです。仕様と製品は、製造者/販売者側がなんら債務を被ることなく予告なしに変更されます。
●MicrosoftおよびWindowsは、米国Microsoft Corporationの米国およびその他の国における登録商標です。
●MMX、Pentiumは米国およびその他の国におけるIntel Corporationの登録商標です。
●Adobe PhotoshopはAdobe System Incorporated(アドビシステムズ社)の商標です。
●CompactFlash(コンパクトフラッシュ)は米国SanDisk社の商標です。
●その他、本カタログに記載されている会社名および商品名は、各社の商標または登録商標です。
●モニター画面ははめ込み合成です。

6CJ-TABH-3 (0107-05) T

Nikon

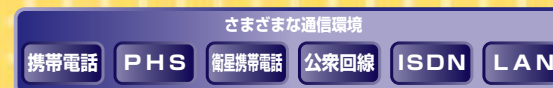
デジタルフォトネットワークソフトウェア
TransImage for Windows®
IT-500
Ver.3

デジタルカメラで撮った自慢の画像・・・ 次はどうする？



画像をネットワークでとことん活用するなら・・・

カメラを知りつくしたニコンがお送りするデジタルフォトネットワークソフトウェア。分かりやすいインターフェースで気軽に使えて、使い込むほどに頼もしい。パーソナルユースからビジネスユースまで、一歩進んだ画像ネットワーク活用をバックアップ！



体験版ダウンロード! (8月末~開始予定)

www.nikon-image.com

画像の取り込み、送信、保存・・・デジタルカメラ画像の「撮影した後」の活用を、簡単な操作でがっちりサポート!!

デジタルフォトネットワークソフトウェアIT-500 Ver.3登場

身近なネットワーク環境とIT-500 Ver.3で、デジタル画像はこんなに楽しい。こんなに使える。
IT-500Ver.3 パーソルユースにもビジネスユースにも嬉しい5つのポイント!!

ラクラク入力! 画像の取り込みがカンタン、自在!

IEEE1394インターフェース対応

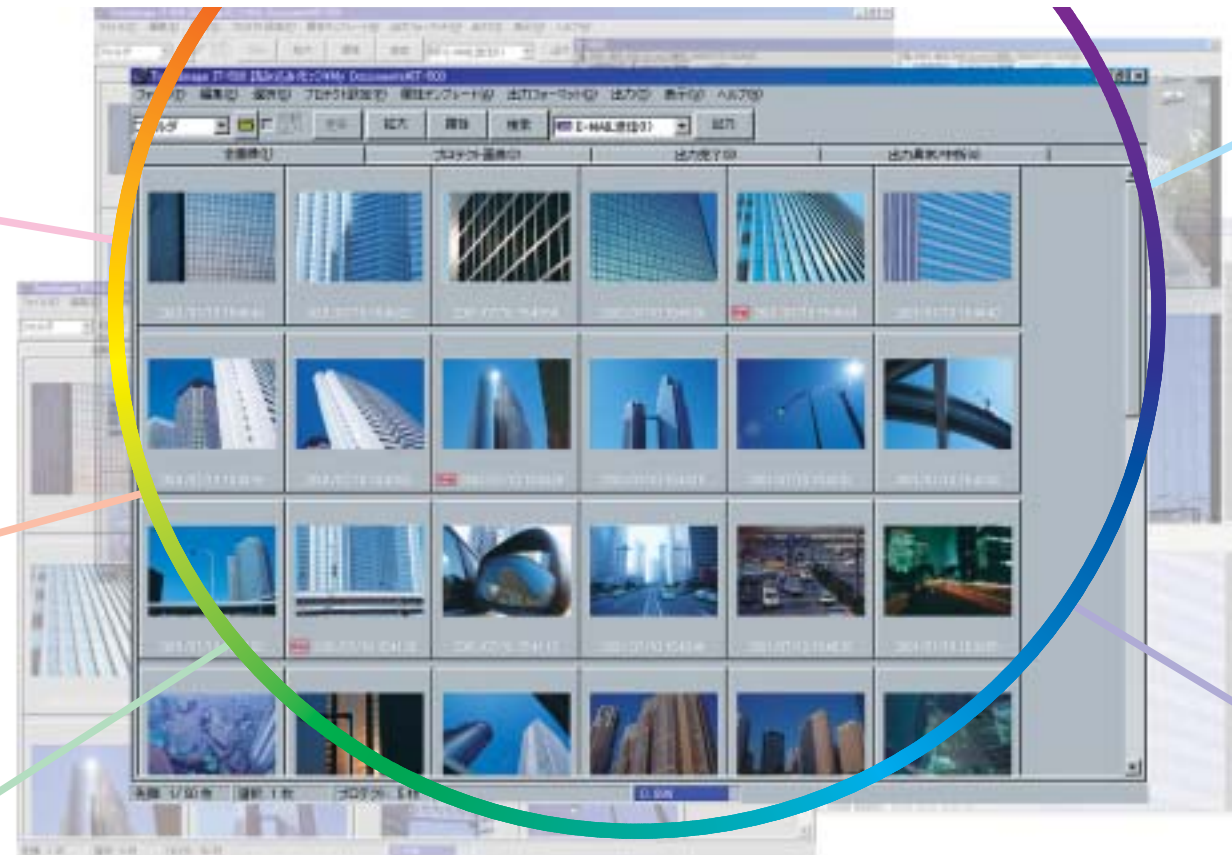
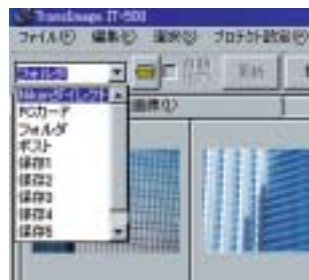
撮影しながらD1シリーズのIEEE1394インターフェースでPCに画像転送。ガンガン撮影しながら、画像はPCに自動バックアップされます(Nikonダイレクト)。

USBインターフェース対応

COOL PIXシリーズのUSBインターフェース経由で直接画像を取り込みます(PCカード)。

自動取り込み機能も!

画像が保存されたフォルダを指定しておく、IT-500が定期的に監視して、新しい画像を見つけると、自動的に入力されます(ポスト)。



ネット活用をとことん追求した送信機能!
オールインワン画像転送ソフトの強みです。

多彩な送信ファイル形式

JPEG、NSK TIFF*1、入力時ファイル形式でファイルを送信できます。(JPEG、NSK TIFF*1送信の場合は、約1000文字までの文章を添付可能)

出力先一覧で能率アップ

画像データのネットワーク出力先は多種多様。IT-500 Ver.3は「ZMODEM送信」「FTP送信」「E-MAIL送信」「Networkコピー」の中から、合計で最大27まで出力先を登録でき、出力作業もサクサク進みます。

自動送信とワンタッチ送信

撮影と同時に指定した相手先への自動送信と、画像選択&クリック操作のワンタッチ送信を使い分けてできます。



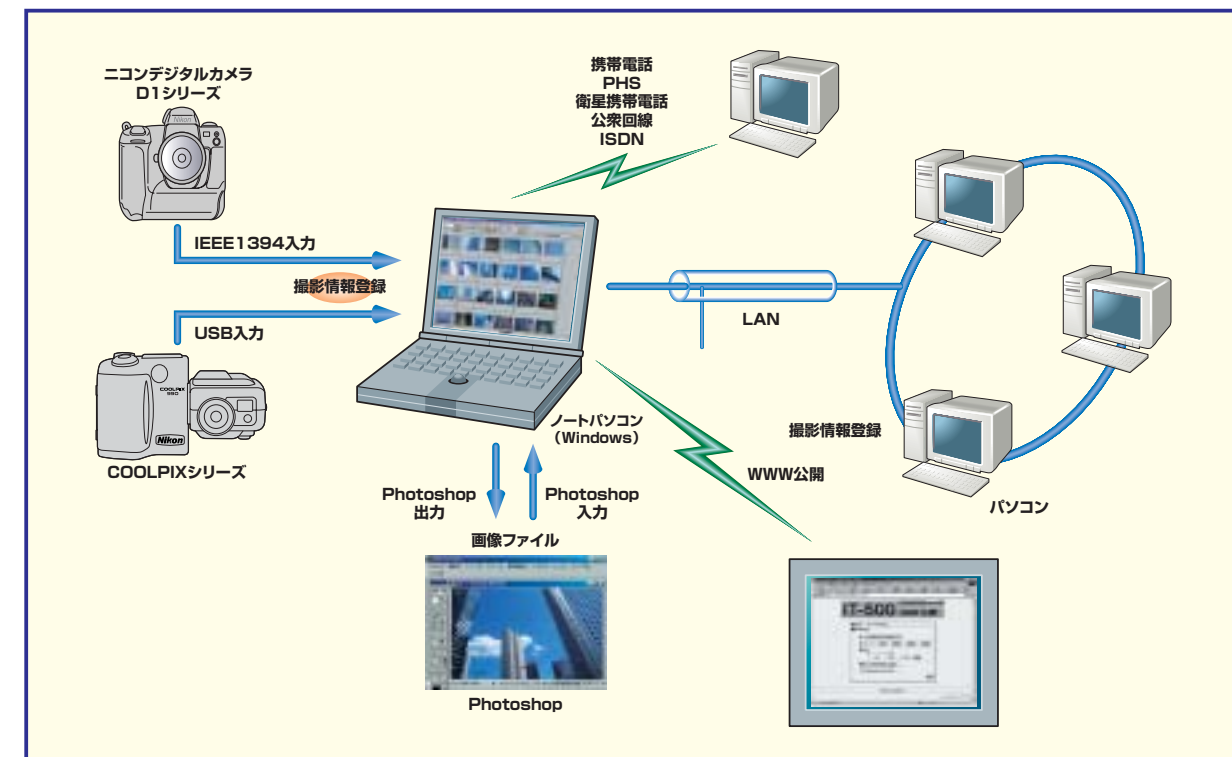
Photoshop*1との連携プレイが実現。

画像を応用する楽しさは人それぞれ無限大!

Photoshop*1とのデータ入/出力

代表的フォトレタッチソフトPhotoshopとのデータ入/出力メニューが追加。画像処理ソフトとのコンビネーションで、画像の応用はもっと楽しく広がります。

*1 対応するバージョンはPhotoshop5.0.5.5、6.0です。



管理機能と快適な操作性が、
画像活用を全面バックアップ!

Exif撮影情報のキャプション対応

デジタルカメラが生成するExif形式画像ファイルの撮影情報が、自動で属性情報のキャプションに登録され、活用できます。

属性テンプレート

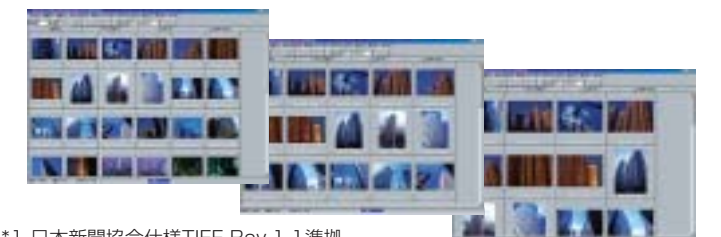
属性情報 (JPEG、NSK TIFF*1) のテンプレートを最大26個登録できます!

他ソフトを使わずにJPEG変換!

D1シリーズで撮影されたNEF形式*2画像ファイルをJPEG形式に、ワンステップで変換できます。

3サイズのサムネイルなど見やすい表示

128×128、160×160、192×192ピクセルの3つのサイズで表示できます。



WWW公開機能でワールドワイドな画像共有!

世界のどこにいても、ブラウザで
画像を検索、閲覧、ダウンロード。

保存単位で公開/非公開設定

「デジタルフォトネットワークソフトウェア」とは、身近なネットワーク環境を活用して、デジタル画像をより便利に楽しむことができるソフトウェアという意味です。

*1 日本新聞協会仕様TIFF Rev.1.1準拠

*2 ニコン独自の画像フォーマット (Nikon Electronic image Format)