

# デジタル一眼レフカメラ D5000 簡単スタートガイド

このガイドは、デジタル一眼レフカメラ D5000 をはじめてお使いになる方のために、簡単な撮影の方法と、撮影した画像をパソコンに転送したり、プリントしたりする方法などを説明しています。さらに詳しい内容は、使用説明書や、付属ソフトウェアのヘルプをご覧ください。

・動画と音声で基本的な操作方法がわかる「デジチューター」は、<http://www.nikondigitutor.com/> でご覧いただけます。

Printed in Thailand  
6MB05310-01

## まず始めに

### 1 箱からカメラと付属品を取り出す

- D5000 カメラ本体
- アクセサリーシューカバー BS-1
- 接眼目当て DK-24
- ボディーキャップ
- Li-ion リチャージャブルバッテリー EN-EL9a (端子カバー付)
- クイックチャージャー MH-23 (電源コード付)
- ストラップ AN-DC3
- オーディオビデオケーブル EG-CP14
- USB ケーブル UC-E6
- アイピースキャップ DK-5
- 保証書
- 使用説明書
- 簡単スタートガイド (本書)
- Software Suite (ソフトウェアスイート) CD-ROM
- 登録のご案内

・レンズキットの場合はレンズも付属されています。  
・SD メモリーカードは付属していません。

### 2 バッテリーをクイックチャージャーで充電する

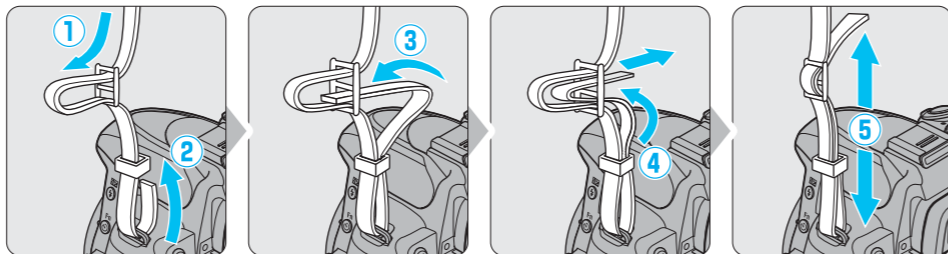
充電には約 1 時間 40 分かかります (残量の無いバッテリーの場合)。

コンセントへつなぐ

充電中 (点滅)      充電完了 (点灯)

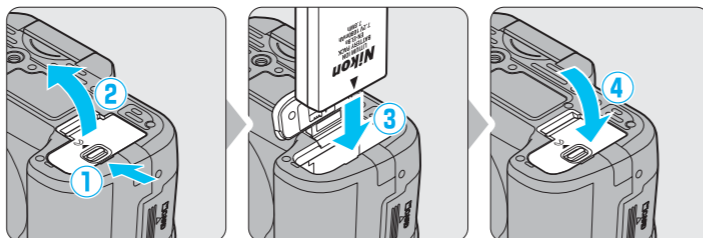
## 撮影前の準備

### 1 ストラップを取り付ける (2カ所)



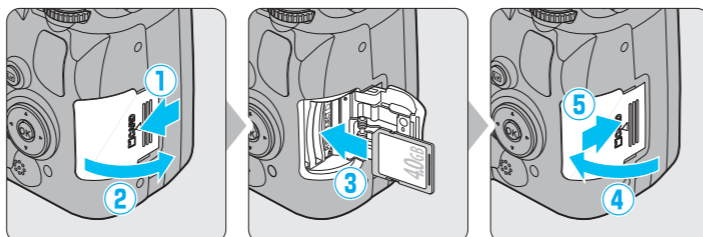
### 2 バッテリーを入れる

バッテリーを入れる向きに注意してください。



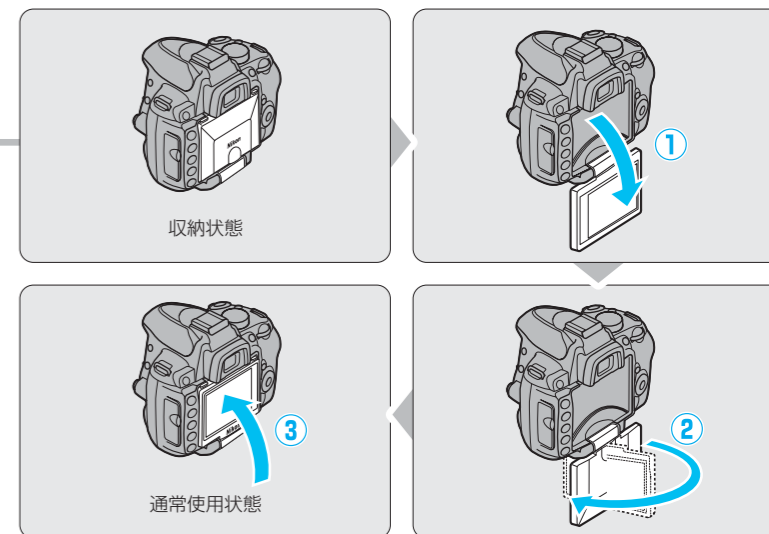
### 3 SD メモリーカードを入れる

SD メモリーカードを入れる向きに注意してください。



### 4 液晶モニターを開く

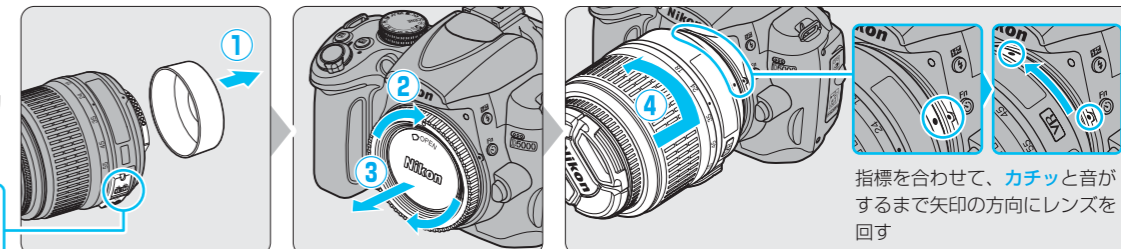
液晶モニターは、無理な力を加えずにゆっくりと回してください。



### 5 レンズを取り付ける

ほこりなどがカメラ内部に入らないように注意してください。

レンズのフォーカスモードが切り換えられる場合は、A または M/A に合わせてください。



・オートフォーカスで撮影するには、レンズキットに付属している AF-S レンズなどをお使いください。使用できるレンズについては、使用説明書の □ 220 をご覧ください。

## いよいよ撮影!

### 4 ファインダーをのぞいて構図を決める

- ・11 カ所あるフォーカスポイント (ピントを合わせるポイント) の少なくとも 1 つに被写体が重なるようにしてください。
- ・ファインダーの見え方を調節する場合や液晶モニターを見ながら撮影する場合は、使用説明書の □ 26, 43 をご覧ください。



### 1 撮影モードダイヤルを AUTO に合わせる



### 2 電源を ON にして日時を設定する

#### 1 電源を ON にする



#### 2 日時を設定する



#### 3 OK ボタンを押して決定する



### 5 ピントを合わせて撮影する

#### 1 シャッターボタンを軽く押して (半押し) ピントを合わせる



#### 2 深く押し込んで (全押し) 撮影する



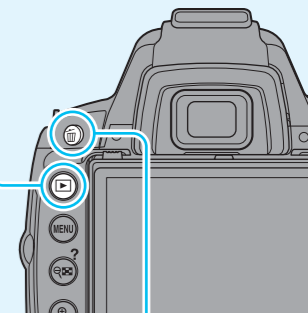
### 3 レンズキャップを取り外してカメラを構える

・右手でカメラのグリップを包み込むようにしっかりと持ち、左手でレンズを支えます。



## 撮影した画像を確認する

画像を再生するには  
▶ ボタンを押します。



表示中の画像を削除するには  
⏏ ボタンを 2 回押します。

マルチセレクターの ◀ または ▶ を押すと、他の画像が見られます。



