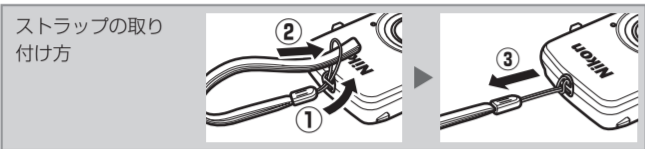


お使いになる前に、本書や「安全上のご注意」（別紙）をよくお読みになり、正しくお使いください。お読みになった後は、お使いになる方がいつでも見られるところに保管してください。

準備する

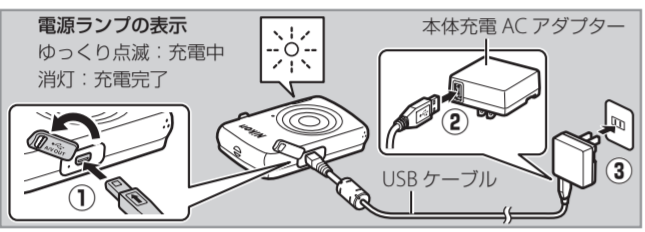
1 箱の中身を確認する

- COOLPIX S01 カメラ本体
 - ストラップ
 - 本体充電 AC アダプター EH-69P*
 - USB ケーブル UC-E16
 - 使用説明書（本書）
 - 安全上のご注意
 - 保証書
- ・万一、不足のものがありましたら、ご購入店にご連絡ください。
 ・このカメラは、充電電池とメモリーを内蔵しています。市販のメモリーカードは使用できません。
 ・日本国内モデルの画面の表示言語は、日本語または英語です。その他の言語には対応しておりません。



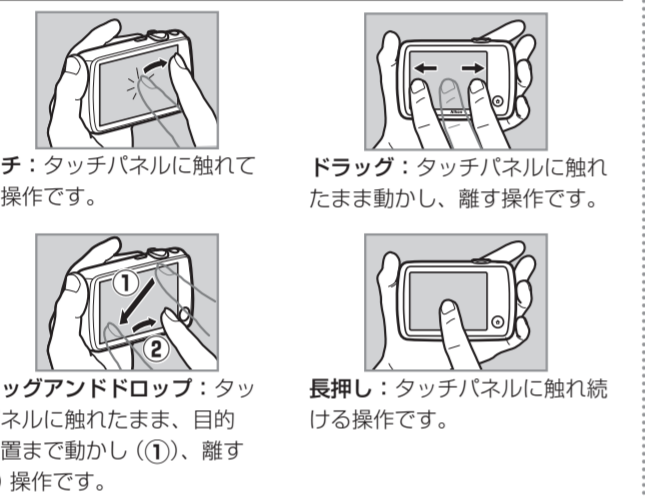
2 カメラを充電する

ご購入後にはじめて充電するときは、カメラの電源を OFF にして本体充電 AC アダプターで充電してください。



- ・充電には約 2 時間 50 分かかります。
- ・充電が完了したら、コンセントから本体充電 AC アダプターを外し、USB ケーブルを外してください。

タッチパネルを使う



3 撮影の準備をする

- 電源を ON にする
- 表示言語をタッチする
- 日時設定の選択画面で [はい] をタッチする
- 自宅のある地域（タイムゾーン）を選ぶ
 - ・地域を選ぶには、**[左]** または **[右]** をタッチします。
 - ・夏時間を設定するには、**[ON]** をタッチします。
 - ・決定するには、**[OK]** をタッチします。
- 年月日の表示順をタッチする
- 日時を合わせる
 - ・日時を変更するには、項目をタッチして選び、**[左]** または **[右]** をタッチして数値を設定します。
 - ・決定するには、**[OK]** をタッチします。
- 日時の確認画面で [はい] をタッチする
- HOME 画面デザインをタッチする
 - ・決定するには、**[ON]** をタッチします。
 - ・設定が完了すると、HOME 画面が表示されます。

撮る

- HOME 画面で [撮影] をタッチする
- カメラを構えて構図を決める
 - ・ズーム機能を使うには、ズームレバーを操作します。
- ピントを合わせて撮影する
 - ・シャッターボタンを軽く押して（半押し）ピントと露出を固定します。
 - ・ピントが合うと、AF エリアが緑色に点灯します。
 - ・深く押し込んで（全押し）撮影します。

見る

- 再生する
 - 画像を再生するには、**[再生]** ボタンを押します。
 - 前後の画像を表示するには、**[左]** または **[右]** をタッチします。
- 削除する
 - [左]** が表示されるまで画像を長押しする
 - [左]** をタッチするか、画像を **[左]** へドラッグアンドドロップする
 - [はい] をタッチする

画像をプリンターで印刷する

カメラと PictBridge 対応プリンターを付属の USB ケーブルで直接接続して、画像をプリントできます（ダイレクトプリント）。

設定を変える

カメラの設定を変えるには、HOME 画面を使います。HOME 画面を表示するには、**[ホーム]** ボタンをタッチします。



活用ガイドのご案内

カメラについてさらに詳しい説明を知りたいときは、活用ガイド（PDF 形式）をご覧ください。活用ガイドは当社のホームページからダウンロードできます。

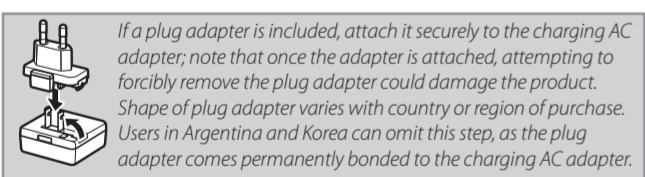
- パソコンを起動して、以下の URL にアクセスする <http://nikonimglib.com/cdsc/s01/>
- 言語を選んで、活用ガイドをダウンロードする
- ダウンロードしたファイルのアイコンをダブルクリックする

To get the most from this Nikon product, be sure to read the "For Your Safety" leaflet and all other instructions thoroughly and keep them where they will be read by all who use the camera.

Prepare

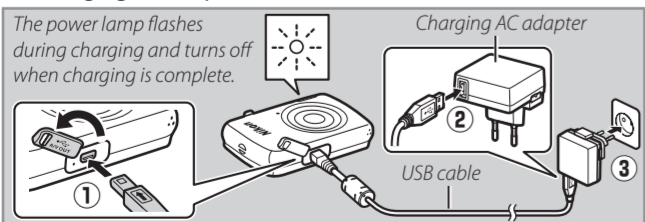
1 Check the package contents.

- Confirm that the package contains the items listed below. Contact your retailer if anything is missing.
- COOLPIX S01 digital camera¹
 - Camera strap
 - Charging AC Adapter EH-69P²
 - USB Cable UC-E16
 - User's Manual (this sheet)
 - For Your Safety
 - Warranty
- ¹ Comes with memory and a rechargeable battery, both of which are built in. Memory cards can not be used. Versions of this camera sold destined for the Japanese market support English and Japanese only. Other languages are not supported.
² A plug adapter is supplied in countries or regions where required.

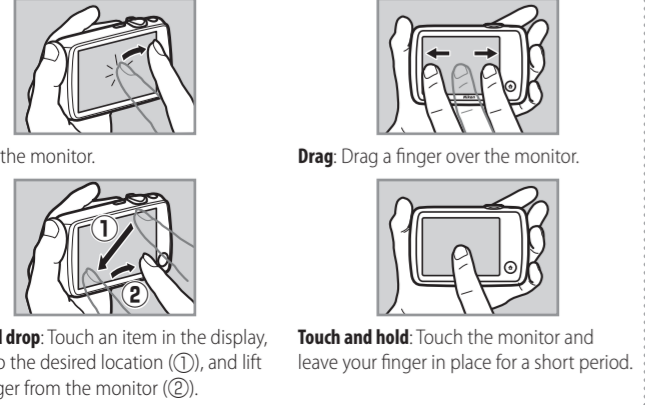


2 Charge the camera.

Use the supplied charging AC adapter when charging the camera for the first time. Turn the camera off, connect the supplied USB cable to the camera and charging AC adapter, and then plug in the adapter as shown below. Charging takes about two hours and 50 minutes; when charging is complete, unplug the charging AC adapter and disconnect the USB cable.



Using the Touch Panel



3 Get the camera ready.

- Turn the camera on.
- Choose a language. Tap the desired language. When prompted to choose whether to set the camera clock, tap Yes.
- Set the clock. Tap **[左]** or **[右]** to highlight your home time zone (to turn daylight saving time on or off, tap **[ON]**) and tap **[OK]**. Tap to select a date format when prompted. Tap to highlight items and tap **[左]** or **[右]** to change. Tapping **[OK]** displays a confirmation dialog; tap Yes to set the clock.
- Choose a HOME design. Tap a design and tap **[OK]**. The camera exits to the HOME display when setup is complete.

Shoot

- Tap Shooting. Tap Shooting in the HOME display.
- Frame the shot. Ready the camera and frame the shot, using the zoom control to zoom in or out.
- Focus and shoot. Press the shutter-release button halfway to lock focus and exposure (the focus area will light green when the camera focuses), then press the button the rest of the way down to take the picture.

View

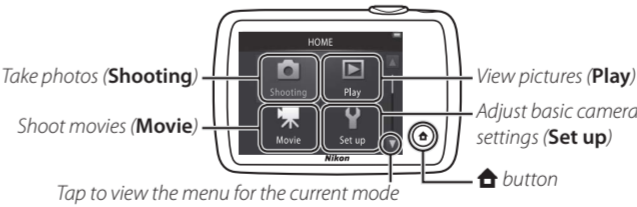
- Viewing Pictures. Press the **[再生]** button to display a picture in the monitor. Tap **[左]** or **[右]** to view additional images.
- Deleting Pictures. Touch and hold the picture until **[削除]** is displayed. Tap **[削除]** or drag and drop the picture onto the **[削除]** icon. Tap Yes.

Printing Pictures

The camera can be connected to a PictBridge-compatible printer using the supplied USB cable and pictures printed directly from the camera.

Configure

Camera settings can be adjusted from the HOME display. To view the HOME display, touch the **[ホーム]** button.



The Reference Manual

For more information on using your Nikon camera, download a pdf copy of the camera Reference Manual from the website listed below. The Reference Manual can be viewed using Adobe Reader or Adobe Acrobat Reader 5.0 or later.

- On your computer, launch a web browser and open the following site: <http://nikonimglib.com/cdsc/s01/>
- Choose a language and download the Reference Manual.
- Double-click the downloaded file.

パソコンに画像を取り込む

ViewNX 2 をインストールする

ViewNX 2 は、画像や動画の転送、閲覧、編集、共有を可能とするソフトウェアです。

- パソコンを起動して、下記のアドレスから ViewNX 2 のインストーラーをダウンロードする <http://nikonimglib.com/vnrx/>
- インストーラーのファイルをダブルクリックする
- 画面の指示に従ってインストールする
- インストールを終了する [はい] または [OK] をクリック

ViewNX 2 を使う

- カメラの電源を OFF にしてから付属の USB ケーブルでカメラとパソコンを接続する
- ViewNX 2 の Nikon Transfer 2 を起動する
- 画像をパソコンに取り込む [転送開始] をクリック
- カメラの電源を OFF にして、USB ケーブルを抜く

ニコン デジタルカメラ COOLPIX S01 の主な仕様	
型式	コンパクトデジタルカメラ
有効画素数	1014 万画素
撮像素子	1/2.9 型原色 CCD、総画素数 1034 万画素
レンズ	光学 3 倍ズーム、NIKKOR 4.1-12.3 mm (35mm 判換算 29-87 mm 相当の撮影角)、f/3.3-5.9、5 群 6 枚構成
電子ズーム倍率	最大 4 倍 (35mm 判換算で約 348 mm 相当の撮影角)
手ブレ補正機能	電子式 (動画)
フラッシュ機能	モーション検知 (静止画)
撮影距離範囲	・約 50 cm ~ ∞ (クローズアップ) 時は、約 5 cm ~ ∞ (広角側)、約 50 cm ~ ∞ (望遠側)
画像モニター	2.5 型 TFT 液晶モニター (タッチパネル)、約 23 万ドット
記録媒体	内蔵メモリー (約 7.3 GB)
記録サイズ (動画)	HD 720p [1280 × 720]、VGA [640 × 480]
セルフタイマー	約 10 秒
インターフェース	Hi-Speed USB (通信プロトコル: MTP、PTP)
ビデオ出力	NTSC、PAL
入出力端子	オーディオビデオ (AV) 出力 / デジタル端子 (USB)
電源	リチウムイオン充電電池 (内蔵)
電池寿命 ¹	約 190 コマ
静止画撮影時	約 1 時間 10 分 (実撮影電池寿命)
動画撮影可能時間 ²	CS-CP4-1 (ストラップ付き)
ケース (別売)	約 77.0 × 51.2 × 17.2 mm (突起部除く)
寸法 (幅 × 高さ × 奥行)	約 96 g
質量	約 96 g
使用温度	0°C ~ 40°C
使用湿度	85% 以下 (結露しないこと)

・仕様中のデータは特に記載のある場合を除き、CIPA (カメラ映像機器工業会) 規格による温度条件 23°C (±3°C) で、フル充電バッテリー使用時のものです。
¹ 電池寿命測定方法を記した CIPA 規格によるものです。
² 1 回の撮影で記録可能な時間は、メモリーの残量が多いときでも最長 29 分までです。また、カメラが熱くなった場合、連続撮影可能時間内でも動画撮影が終了することがあります。

本体充電 AC アダプター EH-69P の主な仕様

電源	AC 100 ~ 240 V、50/60 Hz、0.068-0.042 A
定格入力容量	6.8 ~ 10.1 VA
定格出力	DC 5.0 V、550 mA
使用温度	0°C ~ 40°C
寸法 (幅 × 高さ × 奥行)	約 55 × 22 × 54 mm
質量	約 55 g

・説明書の誤りなどについての補償はご容赦ください。
 ・製品の仕様、仕様、性能は予告なく変更することがありますので、ご了承ください。
 ・Adobe および Adobe Acrobat は Adobe Systems, Inc. (アドビシステムズ社) の商標、または特定地域における同社の登録商標です。
 ・その他の会社名、製品名は各社の商標、登録商標です。

Connect

Install ViewNX 2 to upload, view, edit, and share photos and movies. An internet connection is required.

Installing ViewNX 2

- Start the computer and download the ViewNX 2 installer from the following website: <http://nikonimglib.com/vnrx/>
- Double-click the installer.
- Follow the on-screen instructions.
- Click Yes (Windows) or OK (Mac OS) to exit the installer when installation is complete.

Using ViewNX 2

- Turn the camera off and connect it to the computer using the supplied USB cable.
- Launch the Nikon Transfer 2 component of ViewNX 2.
- Click Start Transfer and wait for Nikon Transfer 2 to finish copying pictures from the camera to the computer.
- Turn the camera off and disconnect the USB cable.

Specifications for the Nikon COOLPIX S01 Digital Camera	
Type	Compact digital camera
Number of effective pixels	10.1 million
Image sensor	1/2.9-in. type CCD; total pixels: approx. 10.34 million
Lens	4.1–12.3 mm (angle of view equivalent to 29–87 mm lens in 35 mm [135] format) f/3.3–5.9 NIKKOR lens with 3x optical zoom, constructed with 6 elements in 5 groups
Digital zoom magnification	Up to 4x (angle of view equivalent to approx. 348 mm lens in 35 mm [135] format)
Vibration reduction	Electronic VR (movies)
Motion blur reduction	Motion detection (still pictures)
Focus range (measured from center of front surface of lens)	Approx. 50 cm (1 ft 8 in.) – ∞; approx. 5 cm (2 in.) – ∞ (W) or approx. 50 cm (1 ft 8 in.) – ∞ (T) in macro close-up mode
Monitor	6.2 cm (2.5-in.), approx 230k-dot touch screen TFT LCD
Medium	Internal memory (approx. 7.3 GB)
Movie frame size (pixels)	• HD 720p (1280 × 720) • VGA (640 × 480)
Self-timer	Approx. 10 seconds
Interface	Hi-Speed USB (data transfer protocols: MTP, PTP)
Video output	NTSC, PAL
I/O terminal	Audio video output/digital I/O (USB)
Power sources	Built-in rechargeable Li-ion battery
Battery life	
Still pictures	Approx. 190 shots
Movies (actual battery life for recording) ¹	Approx. 1 h 10 min
Case (optional)	CS-CP4-1 (with strap)
Dimensions (W × H × D)	Approx. 77.0 × 51.2 × 17.2 mm (3.1 × 2.1 × 0.7 in.), excluding projections
Weight	Approx. 96 g (3.4 oz)
Operating temperature	0°C – 40°C (32°F – 104°F)
Humidity	85% or less (no condensation)

Unless otherwise stated, all figures assume a fully-charged battery and an ambient temperature of 23 ± 3°C (73 ± 5.4°F) as specified by the Camera and Imaging Products Association (CIPA).
¹ Figures based on CIPA standards for measuring the endurance of camera batteries.
² Individual movie files can not exceed 29 minutes in length. Recording may end before this limit is reached if camera temperature becomes elevated.

Specifications for the Charging AC Adapter EH-69P	
Rated input	AC 100–240 V, 50/60 Hz, 0.068–0.042 A
Rated output	DC 5.0 V, 550 mA
Operating temperature	0°C – 40°C (32°F – 104°F)
Dimensions (W × H × D)	Approx. 55 × 22 × 54 mm (2.2 × 0.9 × 2.1 in.), excluding plug adapter
Weight	Approx. 55 g (2.0 oz.), excluding plug adapter

Specifications subject to change without notice. Nikon will not be held liable for damages that may result from any errors this manual may contain.

Nikon

日本語 English 简体中文 한글

数码照相机 COOLPIX S01 使用说明书

NIKON CORPORATION

为了让本尼康产品发挥最大功效，请务必仔细阅读“使用前须知”小册子中的“安全须知”部分以及所有其他使用说明，并将其妥善保管以便本照相机所有使用者可随时参阅。

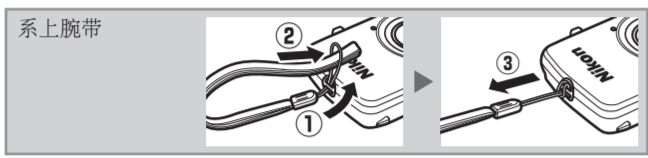
准备

1 检查包装内物品。
请确认包装内包含下列物品。若缺少任何物品请与零售商联系。

- COOLPIX S01数码照相机¹⁾
- 照相机腕带
- 可充电电源适配器EH-69P²⁾
- USB连接线UC-E16
- 使用说明书(本手册)
- 安全须知
- 保修卡

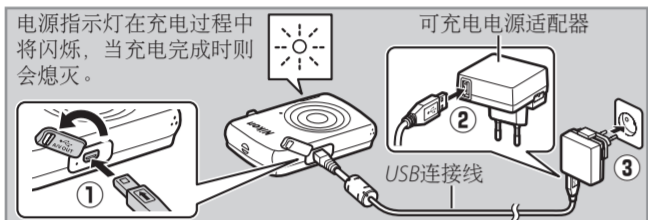
¹⁾ 附带内存和一块内置可充电电池。存储卡无法使用。在日本市场销售的本款照相机仅支持英语和日语显示，不支持其他语言。
²⁾ 在需要的国家或地区将附送一个插头适配器。

若包括了一个插头适配器，请将其牢固地插在可充电电源适配器上；请注意，一旦插上插头适配器，试图强行将其拔出可能会损坏该产品。
插头适配器的形状因出售国或购买地的不同而异。阿根廷和韩国的用户可跳过此步骤，因为在这两个国家该插头适配器与可充电电源适配器固定为一体。

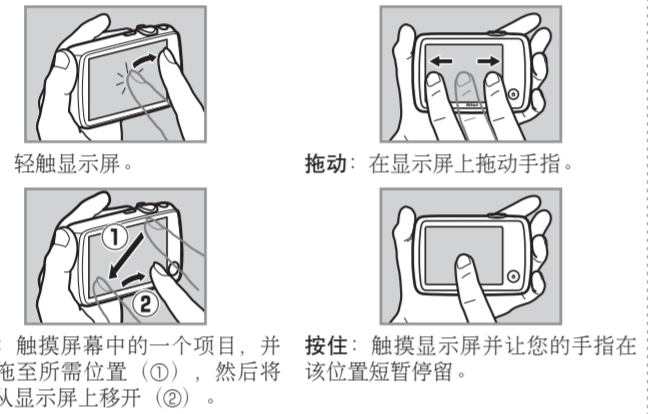


2 为照相机充电。

初次为照相机充电时，请使用附送的可充电电源适配器。关闭照相机，然后如下图所示使用附送的USB连接线连接照相机与可充电电源适配器，再接通适配器电源。充电将耗时大约2小时50分钟；充电完毕时，请断开可充电电源适配器的电源和USB连接线的连接。



使用触摸屏



Nikon

日本語 English 简体中文 한글

디지털 카메라 COOLPIX S01 사용설명서

NIKON CORPORATION

제조연월: 뒷면 참조
모델명: COOLPIX S01
제조사: Nikon Corporation
제조국가: 중국
상호명: (주) 니콘이미징코리아

준비 사항

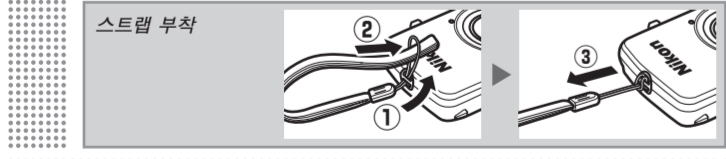
Nikon 제품을 잘 활용하시려면 “안전상의 주의” 내용과 모든 다른 지시사항을 끝까지 읽어주시고 모든 카메라 사용자가 쉽게 볼 수 있는 곳에 보관하시기 바랍니다.

1 포장물 내용을 확인합니다.

- 포장물에 다음과 같은 항목이 포함되어 있는지 확인합니다. 빠진 것이 있다면 구입한 소매점에 연락하십시오.
- COOLPIX S01 디지털 카메라¹⁾
 - 카메라 스트랩
 - 본체 충전 AC 어댑터 EH-69P²⁾
 - USB 케이블 UC-E16
 - 사용설명서(본 설명서)
 - 안전상의 주의
 - 보증서

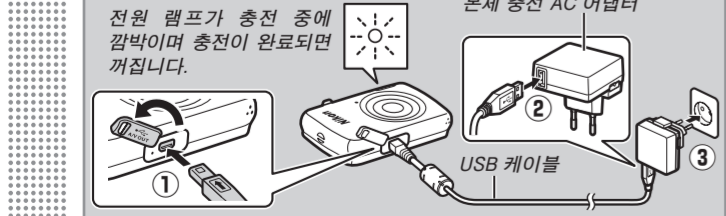
¹⁾ 내장 메모리와 내장 충전식 배터리를 포함합니다. 메모리 카드는 사용할 수 없습니다. 일본 국내 시장에서 판매되는 카메라는 영어와 일어난 지원합니다. 다른 언어는 지원하지 않습니다.
²⁾ 플러그 어댑터가 필수인 국가나 지역에 제공됩니다.

한국에서 사용하도록 설계된 플러그 어댑터가 EH-69P에 부속됩니다. 빠지지 않도록 하기 위해 플러그 어댑터는 본체 충전 AC 어댑터 바닥에 고정되어 있습니다. 손상을 방지하려면 플러그 어댑터를 분리하지 마십시오.



2 카메라를 충전합니다.

처음으로 카메라를 충전할 때 제공된 본체 충전 AC 어댑터를 사용하십시오. 카메라를 끄고, 제공된 USB 케이블을 카메라와 본체 충전 AC 어댑터에 연결한 다음, 아래 그림처럼 어댑터를 콘센트에 꽂습니다. 약 2시간 50분의 충전 시간이 소요됩니다. 충전이 완료되면, 본체 충전 AC 어댑터의 플러그를 뽑고 USB 케이블을 분리합니다.



터치 패널 사용



3 准备照相机。

- 3.1 开启照相机。**
 ON/OFF 버튼을 눌러 모니터에 사진을 표시합니다. 다른 사진을 보려면 [←]나 [→]를 누릅니다.
- 3.2 选择语言。**
원하는 언어를 살짝 누릅니다. 카메라 시계를 설정할 지 선택하라는 메시지가 뜨면, 예를 살짝 누릅니다.
- 3.3 设定时钟。**
현재 시간을 설정합니다. [←]나 [→]를 눌러 국내 시간대를 선택하고(서머 타임을 켜거나 끄려면 [Q]를 누릅니다) [OK]를 누릅니다. 메시지가 뜨면 살짝 눌러 날짜 표시 순서를 선택합니다.
- 3.4 选择HOME设计。**
디자인을 선택합니다. 디자인을 살짝 누르고 [OK]를 누릅니다. 설정이 완료되면 카메라는 HOME 디자인으로 나갑니다.

拍摄

- 1 轻触拍摄。**
HOME 디자인에서 촬영을 살짝 누릅니다.
- 2 构图。**
준비한 후 카메라를構圖, 동시에 변焦控制을放大或缩小。
 촬영 사진(拍摄) / 촬영 동영상(动画)
查看照片(播放) / 调整基本照相机设定(设定)
轻触可查看当前模式的菜单
- 3 对焦并拍摄。**
先半按快门释放按钮锁定对焦和曝光(照相机对焦时, 对焦区域将点亮绿色), 然后完全按下快门释放按钮拍摄照片。
对焦区域

1 촬영을 살짝 누릅니다.

HOME 디자인에서 촬영을 살짝 누릅니다.

2 촬영의 구도를 잡습니다.

줌 레버를 줌 인 또는 줌 아웃으로 돌려, 카메라를 준비하고 촬영의 구도를 잡습니다.

3 카메라를 쓸 수 있도록 준비합니다.

- 3.1 카메라를 켭니다.**
ON/OFF 버튼을 눌러 모니터에 사진을 표시합니다. 다른 사진을 보려면 [←]나 [→]를 누릅니다.
- 3.2 언어를 선택합니다.**
원하는 언어를 살짝 누릅니다. 카메라 시계를 설정할 지 선택하라는 메시지가 뜨면, 예를 살짝 누릅니다.
- 3.3 시간을 설정합니다.**
현재 시간을 설정합니다. [←]나 [→]를 눌러 국내 시간대를 선택하고(서머 타임을 켜거나 끄려면 [Q]를 누릅니다) [OK]를 누릅니다. 메시지가 뜨면 살짝 눌러 날짜 표시 순서를 선택합니다.
- 3.4 HOME 디자인을 선택합니다.**
디자인을 살짝 누르고 [OK]를 누릅니다. 설정이 완료되면 카메라는 HOME 디자인으로 나갑니다.

촬영

- 1 촬영을 살짝 누릅니다.**
HOME 디자인에서 촬영을 살짝 누릅니다.
- 2 촬영의 구도를 잡습니다.**
줌 레버를 줌 인 또는 줌 아웃으로 돌려, 카메라를 준비하고 촬영의 구도를 잡습니다.
- 3 초점을 맞춘 다음 촬영합니다.**
셔터 버튼을 반누름하여 초점과 노출을 고정 한 다음(초점이 없으면 초점 영역이 초록색이 됩니다) 셔터를 완전히 눌러 사진을 촬영합니다.

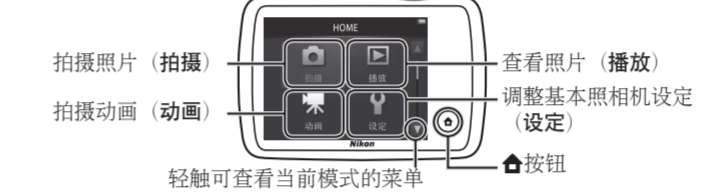
查看

- 1 查看照片**
ON/OFF 버튼을 눌러 모니터에 사진을 표시합니다. 다른 사진을 보려면 [←]나 [→]를 누릅니다.
- 1 删除照片**
按住照片直至显示 [X].
轻触 [X] 或将照片拖放至 [X] 图标上。
轻触是。

打印照片
本照相机可通过附送的USB连接线连接至PictBridge兼容打印机, 并且照片可直接从照相机打印。

配置

照相机设定可在HOME界面中进行调整. 若要查看HOME界面, 请按 [H] 按钮。



参考手册

有关使用本尼康照相机的详细信息, 请从以下网站下载 PDF 版本的照相机参考手册. 参考手册可使用 Adobe Reader 或 Adobe Acrobat Reader 5.0 或更新版本进行检查。

- 1 在您的计算机上启动网页浏览器并打开以下网站: <http://nikonimglib.com/cdsc/s01/>
- 2 选择一种语言并下载参考手册。
- 3 双击所下载的文件。

连接

安装ViewNX 2可上传、查看、编辑以及共享照片和动画。此时需要互联网连接。

- 1 安装ViewNX 2**
启动计算机并从以下网站下载ViewNX 2 安装程序: <http://nikonimglib.com/nvnx/>
 - 2 双击安装程序。
 - 3 按照屏幕上的指示说明操作。
 - 4 安装完成时单击是 (Windows) 或确定 (Mac OS) 退出安装程序。
- 使用ViewNX 2**
- 1 关闭照相机并使用附送的USB连接线将其连接到计算机。
 - 2 启动ViewNX 2的Nikon Transfer 2组件。
 - 3 单击开始传送并等待Nikon Transfer 2完成将照片从照相机复制到计算机的操作。
 - 4 关闭照相机并断开USB连接线的连接。

尼康COOLPIX S01数码照相机的技术规格

类型	轻便型数码相机
有效像素数	1014万
图像传感器	4.9×3.7mm (1/2英寸型) CCD (电荷耦合器); 总像素数: 约1034万
镜头	4.1-12.3mm (视角相当于35mm[135]格式29-87mm镜头的视角) 3倍光学变焦f3.3-5.9尼克尔镜头 (由5组6片构成)
数码变焦放大倍数	最大4倍 (视角相当于35mm[135]格式约348mm镜头的视角)
减震	电子减震 (动画)
减少动作模糊	动态侦测 (静态照片)
对焦范围 (从镜头前部中央到拍摄对象的距离)	约50cm-∞; 在近拍特写模式下约为5cm-∞ (W) 或50cm-∞ (T)
显示屏	6.2cm (2.5英寸)、约23万画点的 TFT LCD 触摸屏
存储介质	内存 (约7.3GB)
动画画面尺寸 (像素)	• HD 720p (1280×720) • VGA (640×480)
自拍	约10秒
接口	高速USB (数据传输协议: MTP、PTP)
视频输出	NTSC、PAL
输入/输出端子	音频视频输入/数字输入/输出 (USB)
电源	内置锂离子可充电电池
电池持久力 ¹⁾	约190张
静态照片	约1小时10分钟
动画 (用于录制的实际电池持久力) ²⁾	约1小时10分钟
照相机套 (另购)	CS-CP4-1 (带腕带)
尺寸 (宽×高×厚)	约77.0×51.2×17.2mm, 不包括突起部分
重量	约96g
操作温度	0°C-40°C
湿度	85%或以下 (不结露)

除非特别说明, 否则以上所有数据均是假定使用1 块充满电的电池, 在相机影像器材工业协会 (CIPA) 指定的周围温度23 ± 3°C时测试所得的结果。
¹⁾ 根据CIPA标准测定照相机电池持久力所得的数据。
²⁾ 单个动画文件长度不能超过29分钟。若照相机温度升高, 录制可能在达到此长度之前结束。

可充电电源适配器EH-69P的技术规格

额定输入	AC 100-240V, 50/60Hz, 0.068-0.042A
额定输出	DC 5.0V, 550mA
操作温度	0°C-40°C
尺寸 (宽×高×厚)	约55×22×54mm, 不包括插头适配器
重量	约55g, 不包括插头适配器

规格如有变动恕不另行通知。对因本说明书可能包含的错误而造成的损害, 尼康公司不承担法律责任。

연결

ViewNX 2를 설치하여 사진과 동영상을 올리고, 확인, 편집, 공유합니다. 인터넷 연결이 필요합니다.

ViewNX 2 설치

- 1 컴퓨터를 시작하고 다음 웹사이트에서 ViewNX 2 설치 관리자를 내려받습니다. <http://nikonimglib.com/nvnx/>
- 2 설치 관리자를 두 번 클릭합니다.
- 3 화면의 지시에 따릅니다.
- 4 설치가 완료되면 예(Windows)나 확인(Mac OS)을 클릭하여 설치 관리자를 종료합니다.

ViewNX 2 사용

- 1 카메라를 끄고 제공된 USB 케이블로 컴퓨터에 연결하십시오.
- 2 ViewNX 2의 Nikon Transfer 2 구성 요소를 시작합니다.
- 3 전송 시작을 클릭하여 Nikon Transfer 2가 카메라에서 컴퓨터로 사진을 모두 복사할 때까지 기다립니다.
- 4 카메라를 끄고 USB 케이블을 분리합니다.

Nikon COOLPIX S01 디지털 카메라 사양

유형	소형 디지털 카메라
유도 회소수	1,014만
이미지 센서	1/2.9인치 CCD 타입; 총 픽셀: 약 1,034만
렌즈	4.1-12.3mm(화각이 35mm [135] 포맷의 29-87mm 렌즈와 동등) 5군 6매로 구성된 3배 광학줌의 f3.3-5.9 NIKKOR 렌즈
디지털 Zoom 확대	최대 4배(화각이 35mm [135] 포맷의 약 348mm 렌즈와 동등)
손떨림 보정	전자식 손떨림 보정(동영상)
흔들림 초점 감소	흔들림 감소 모드(정지 촬영)
초점 범위(렌즈의 전면 중심으로부터 측정됨)	약 50cm - ∞; 약 5cm - ∞ (W) 또는 매크로 클로즈업 모드 약 50cm - ∞ (T)
모니터	6.2cm(2.5인치), 약 23만 화소 터치 스크린 TFT LCD
매체	내장 메모리(약 7.3GB)
동영상 프레임 크기(픽셀)	• HD 720p(1,280×720) • VGA(640×480)
셀프타이머	약 10초
인터페이스	고속 USB(데이터 전송 프로토콜: MTP, PTP)
비디오 출력	NTSC, PAL
I/O 단자	AV 출력/디지털 I/O(USB)
전원	내장 충전식 Li-ion 배터리
배터리 수명 ¹⁾	약 190매
정지 촬영	실제 약 1시간 10분
동영상(녹화시 실제 배터리 수명) ²⁾	실제 약 1시간 10분
케이스(옵션)	CS-CP4-1(스트랩 포함)
크기(W×H×D)	толзу부를 제외하고 약 77.0×51.2×17.2mm
무게	약 96g
사용 온도	0°C-40°C
습도	85% 이하(물기가 맺히지 않아야 함)

본체 충전 AC 어댑터 EH-69P 사양

정격 입력	AC 100-240V, 50/60Hz, 0.068-0.042A
정격 출력	DC 5.0V, 550mA
사용 온도	0°C-40°C
크기(W×H×D)	약 55 × 59 × 66.5 mm
무게	약 80g

사양이 고지 없이 변경될 수 있습니다. Nikon은 본 설명서의 오기로 인해 발생할 수 있는 손해에 대해 책임지지 않습니다.

Adobe 및 Acrobat은 Adobe Systems Inc.의 등록상표입니다. Nikon 제품과 함께 제공되는 본 설명서와 기타 문서를 연결된 모든 상표명은 각 소유권자의 상표나 등록상표입니다.