

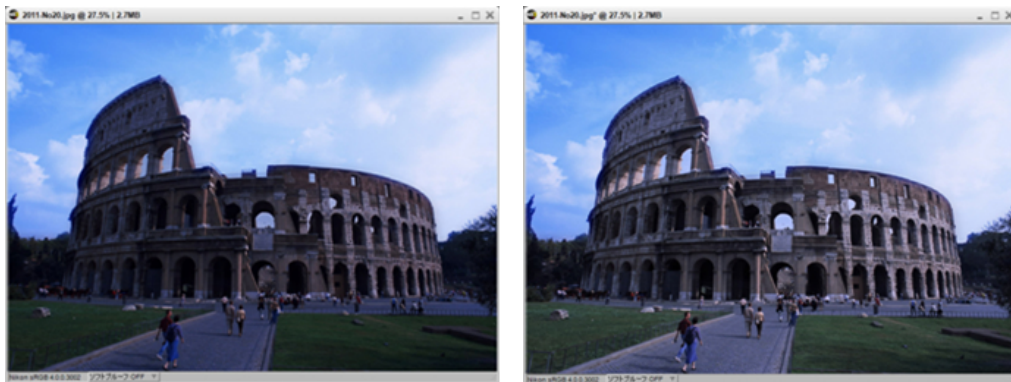
## 「プラスブラシ」と「マイナスブラシ」の使い分けを教えてください



[> コンテントップへ戻る](#)

### 「プラスブラシ」と「マイナスブラシ」の使い分けを教えてください

画像補正をした後、部分的に補正効果を有効にするのが「プラスブラシ」、部分的に補正効果を無効にするのが「マイナスブラシ」です。



#### Before

空の明るさはちょうどよいのですが、建物とその周りが暗い状態です。

#### After

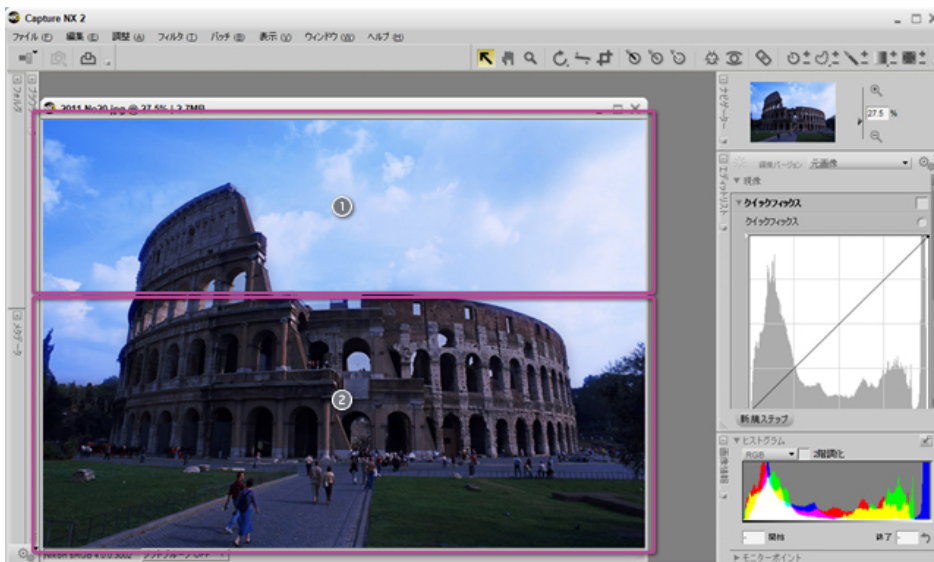
空の明るさを変えずに、建物とその周りが明るくなります。

### 画像の一部を明るくする（プラスブラシ編）

#### STEP1：画像を開いて確認します

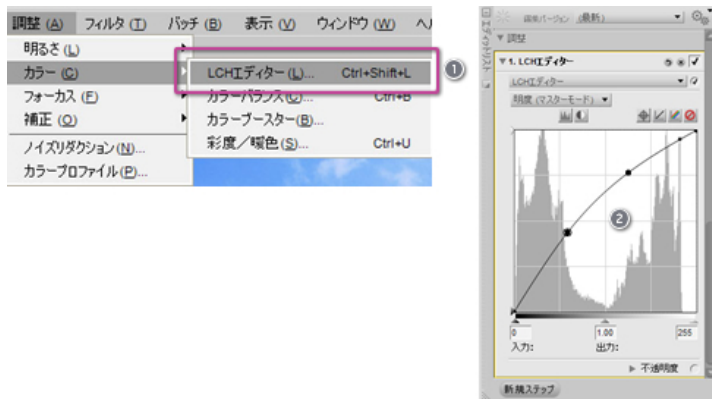
ここでは、部分的に暗い画像の補正を題材に、「プラスブラシ」の使い方を解説します。まず画像を開いて、どう補正したいかをチェックします。

- ① 空の部分は適度な明るさなので、補正せずにこのままにしたい。
- ② 建物と芝生の部分が暗いので、この部分を明るくしたい。



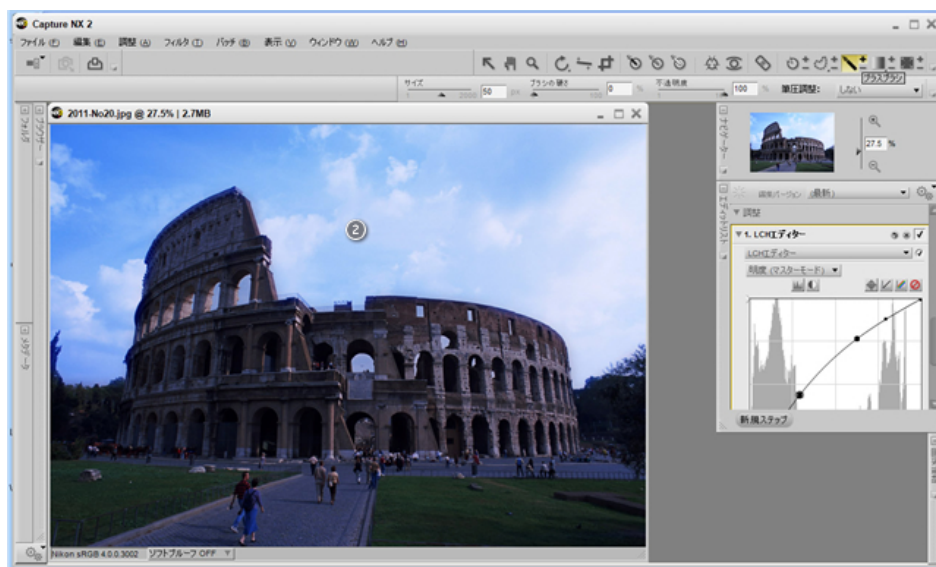
## STEP2 : はじめにいったん画像全体を明るくします

- ① 「調整」メニューの「カラー」から「LCHエディター」を選択します。
- ② 「LCHエディター」の「明度（マスターモード）」でカーブを持ち上げ、建物とその周囲が適度に明るくなるようにします。このとき空も明るくなりますが、建物とその周囲だけに注目してください。
- ③ 画像全体が明るくなります。



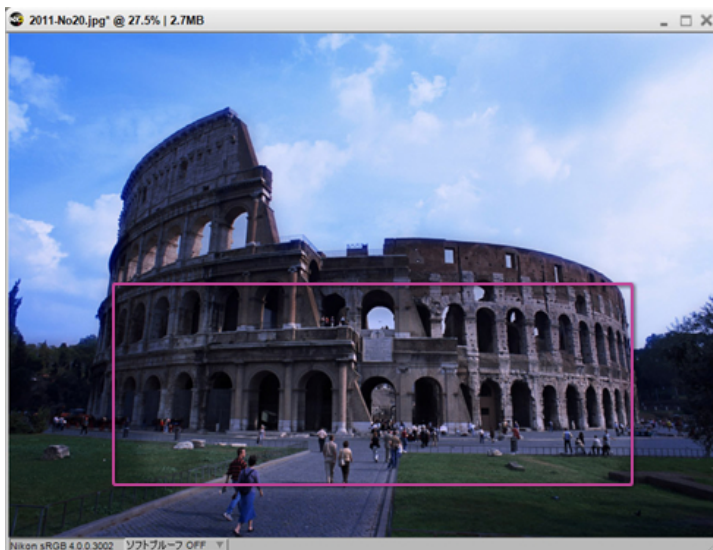
## STEP3 : 「プラスブラシ」を選択します

- ① 「プラスブラシ」を選択します。
- ② STEP 2で行った補正が一時元に戻ります。



#### STEP4 : 「プラスブラシ」で明るくしたい部分をマウスでドラッグします

明るくしたい建物とその周りをマウスでドラッグします。下の図は建物と芝生の一部をドラッグしたところです。

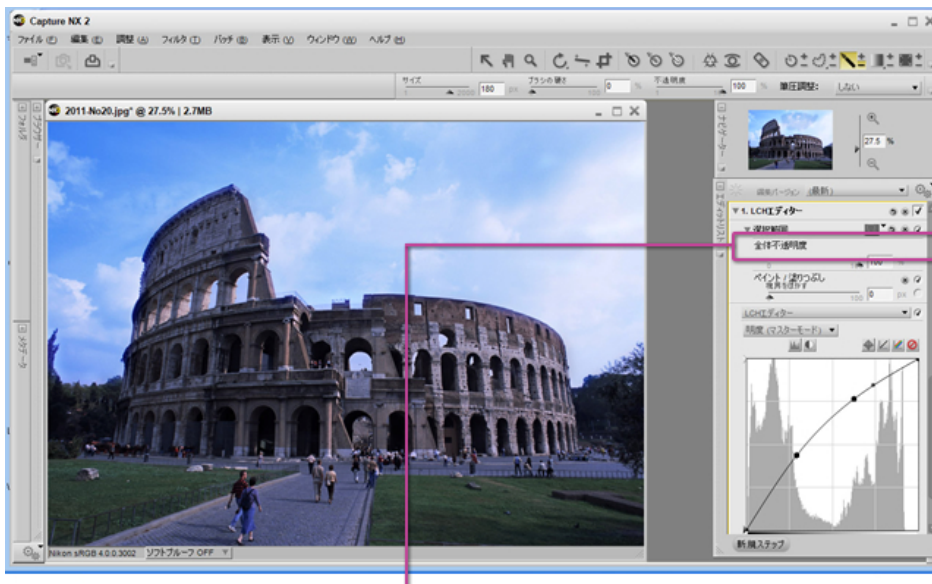


ブラシの「サイズ」はスライダーをずらす、あるいは数値入力で変更することができます。



#### STEP5 : 操作終了

図は建物と芝生全体を描画し、操作を終了した後の状態です。エディットリストには明るさを調整した「LCHエディター」のステップが登録されます。ここで注意したいのは、「選択範囲」という表示です。この表示は、「プラスブラシ」や「マイナスブラシ」を使って補正の効果が部分的にかかるように処理したことで表示されています。



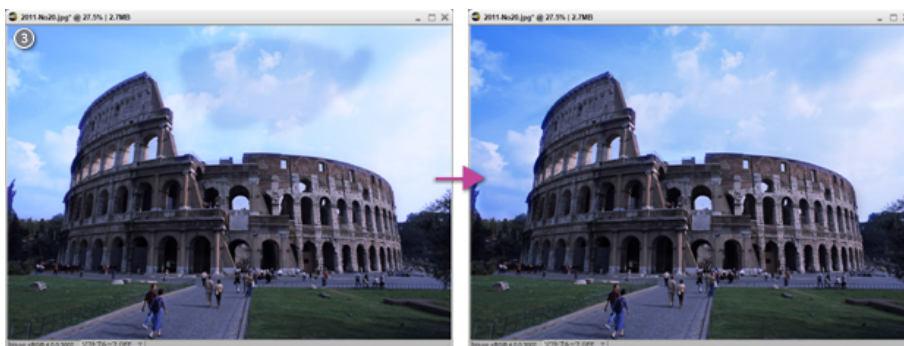
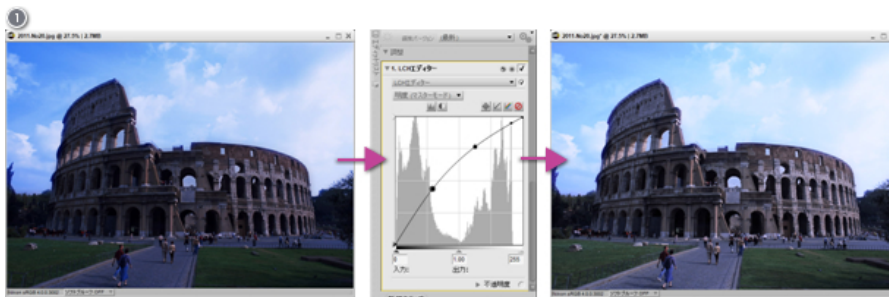
選択範囲の機能を何も使わなかった場合、ここには何も表示されません。

## 画像の一部を明るくする（マイナスブラシ編）

ここでは「マイナスブラシ」の使い方を説明します。「プラスブラシ」が補正効果を有効にするのに対し、「マイナスブラシ」は、補正効果を無効（隠します）にします。結果的に「プラスブラシ」「マイナスブラシ」のいずれを使っても同じ補正が行えます。

「マイナスブラシ」の使い方は、いったん画像を補正した後、効果を無効にしたい部分（元に戻したい部分）を描画することになります。「プラスブラシ」と同じ結果になるよう、「マイナスブラシ」を使ってみます。

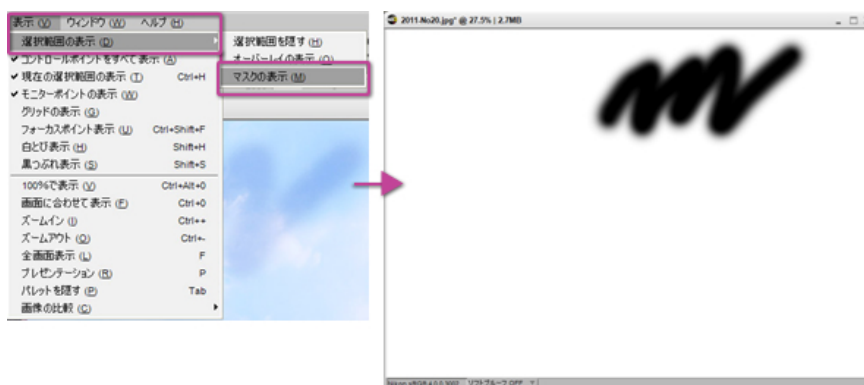
- 1 暗い画像を「LCHエディター」で明るくします。全体が明るくなります。
- 2 「マイナスブラシ」を選択します。
- 3 元に戻したい空の部分を描画すると、その明るさが元に戻ります。空の部分を描画して完成させます。



## （参考）描画範囲を確認するには？

「マイナスブラシ」や「プラスブラシ」で描画した範囲を明示的に確認することができます。「選択ブラシ」で描画した後、「表示」メニューの「選択範囲の表示」→「マスクの表示」を選んでみましょう。画像が黒／白に変わります。このうち、黒で表示された部分が、補正が無効となっている部分（選択範囲外=マイナスブラシで描画した部分）で、白で表示されている部分が補正の有効な部分（選択範囲内）です。

この表示をやめて通常表示に戻すには、再度「選択範囲の表示」を選びます。



黒い部分は、補正が無効の範囲（マイナスブラシによる描画範囲）で、白い部分は補正が有効な範囲です。実際の画像はこのようになっています。



空の部分は補正が一部無効  
(非選択の状態=マイナスブラシで描画)  
になっています。

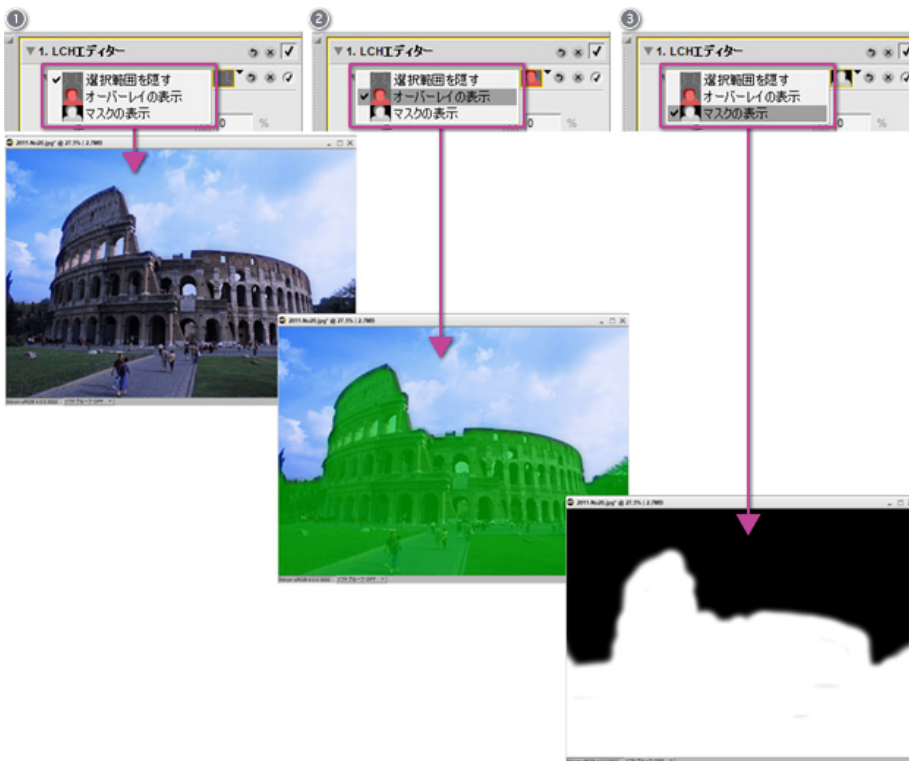
建物とその周りは、補正が有効  
(選択の状態) です。

## ヒント

### ブラシの範囲を判りやすく見る方法

エディットリストの選択範囲内にある、四角内に人が描かれたアイコンをクリックすると、現在現像している画像のプレビューが変更されます。

- 1 通常の表示
- 2 ブラシ範囲が半透明で表示
- 3 ブラシ範囲表示 (白部分)



[> コンテンツトップへ戻る](#)

※掲載している情報は、コンテンツ公開当時のものです。