

自分で指定した画像サイズや解像度で印刷したい



> [コンテンツトップへ戻る](#)

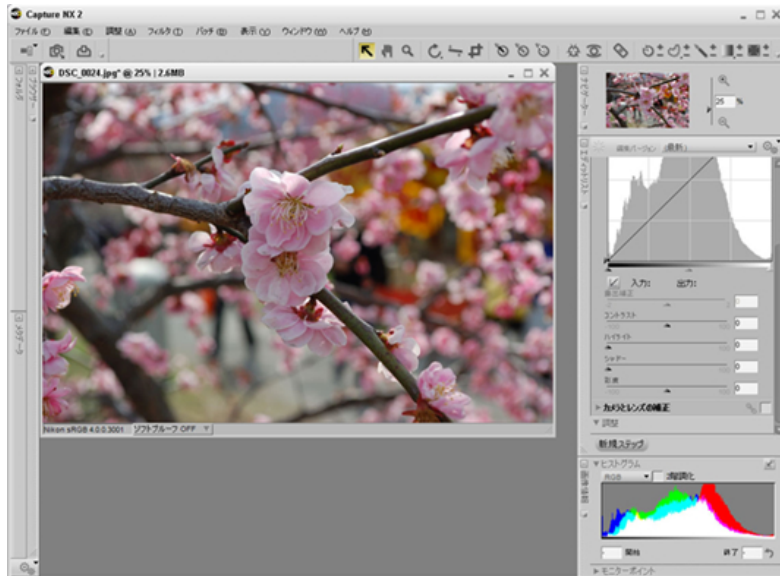
## 画像編集テクニック

### 自分で指定した画像サイズや解像度で印刷したい

ここではA4用紙（長辺297×短辺210mm）に長辺側が200mmになるように印刷する方法を解説します。

#### STEP1：印刷したい画像を開きます

- ※ 印刷を行う前に、パソコンとプリンターの接続、および用紙がセットされていることを確認し、プリンターの電源を入れてください。
- ※ ここでは、横位置で撮影した画像を使って説明します。



印刷したい画像を開きます。

**STEP2 : 長辺の長さが200mmになるように画像のサイズを設定します**

**1. 画像サイズ/画像解像度**

画像を再サンプルする  
 画像を再サンプルしない

出力サイズ

幅: 254.68 mm  
 高さ: 169.33 mm  
 解像度: 300 dpi

画像サイズ

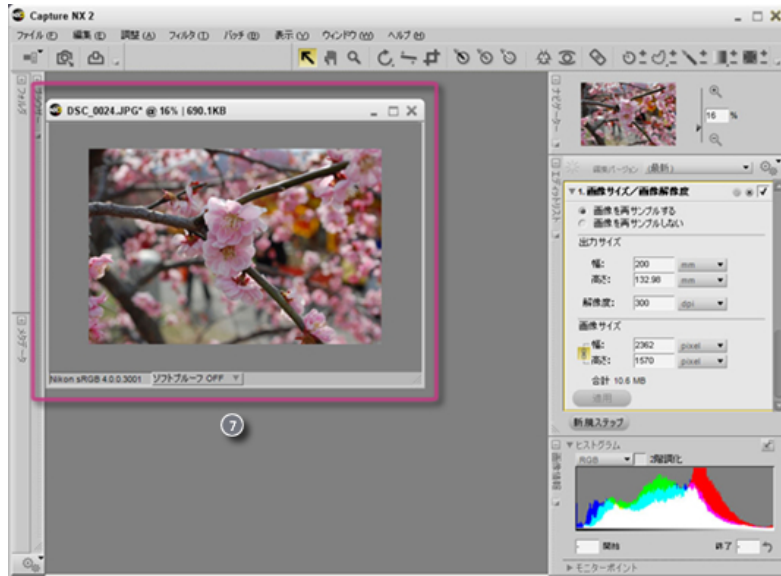
幅: 3008 pixel  
 高さ: 2000 pixel  
 合計 17.2 MB

適用

この単位が「inch」または「cm」になっている場合は、「mm」に変更します。

この単位が「dpcm」になっている場合は、「dpi」に変更します。

「幅」か「高さ」の一方を入力すると、画像の縦横比に合わせて、もう一方の数値も自動的に設定されます。



- ① 「編集」メニューから「画像サイズ/画像解像度」を選びます。
- ② エディットリストの調整セクションに、「画像サイズ/画像解像度」ステップが追加されます。
- ③ 「画像を再サンプリングする」が選択されていることを確認します。
- ④ 長辺側（ここでは幅）の単位が「inch」または「cm」になっている場合は「mm」に変更し、解像度の単位が「dpcm」になっている場合は「dpi」に変更します。
- ⑤ 「幅」の欄に「200」と入力します。「幅」の欄に数値を入力すると、画像の縦横比に合わせて、「高さ」の欄の数値が自動的に設定されます。
- ⑥ 「解像度」の数値が「300」になっていることを確認します。  
※インクジェットプリンターできれいに印刷する場合は、解像度は300dpi前後が最適です。
- ⑦ 「適用」ボタンをクリックします。設定したサイズに画像が縮小されます。



#### 画像の再サンプリングについて

「画像を再サンプリングする」を選択して出力サイズを変更すると、画像サイズのピクセル数も変更されます。また、「画像サイズ」のリンクアイコンをオフにすると、「幅」と「高さ」の値を任意で入力できます。なお、リンクアイコンをオフにすると、画像の縦横比が崩れてしまいますのでご注意ください。



リンクアイコンがオンになっていると、「幅」が「高さ」の一方を入力すると、画像の縦横比に合わせて、もう一方の数値も自動的に設定されます。

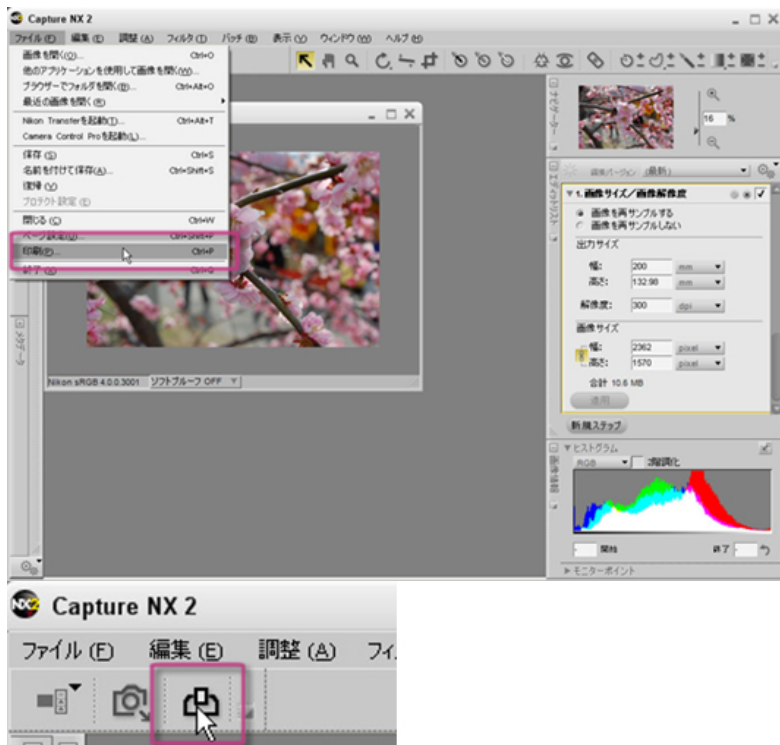


リンクアイコンがオフになっていると、「幅」と「高さ」の値を任意で入力できます。

「画像を再サンプリングしない」を選択すると、画像のピクセル数や画像のファイルサイズを変更しないで出力サイズを変更することができます。このとき、「画像サイズ」は入力できません。

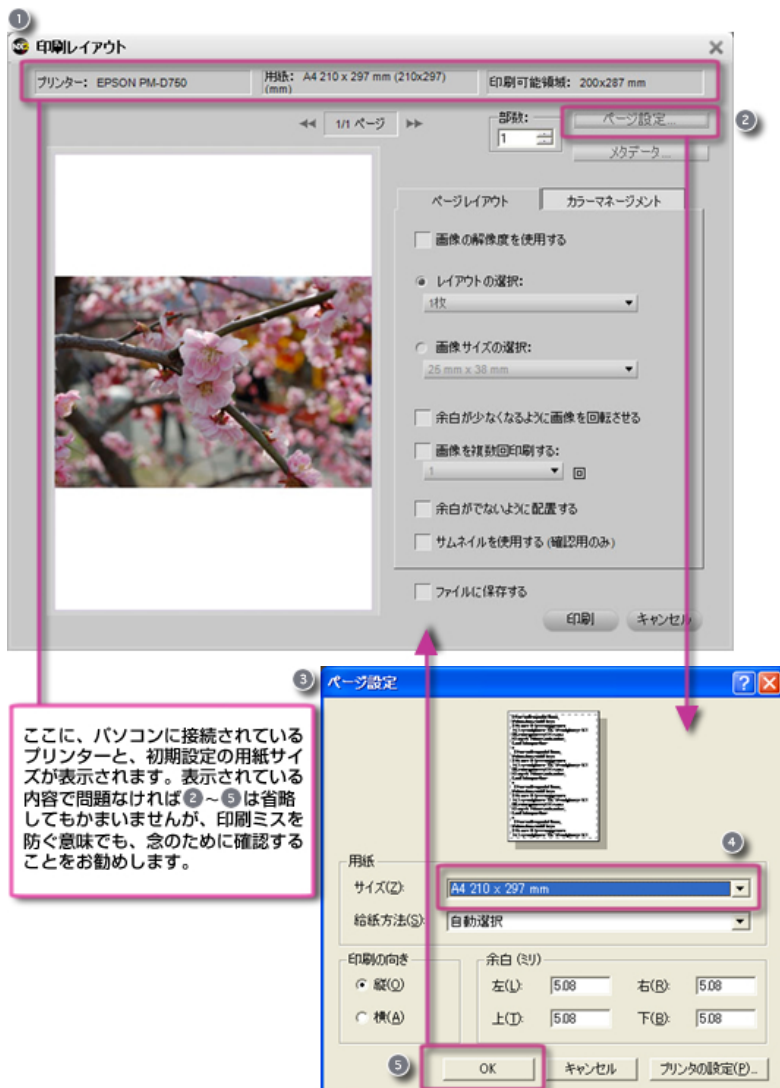


STEP3 : 「ファイル」メニューから「印刷」を選びます



「ファイル」メニューから「印刷」を選ぶか、または「アクティビティツールバー」の「プリント」アイコンをクリックします。

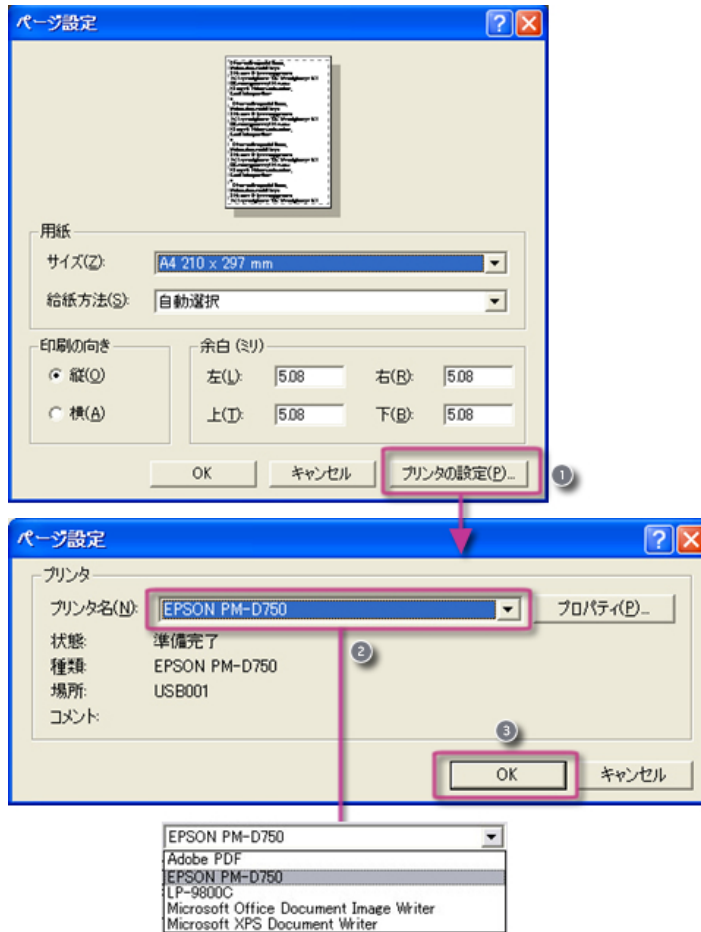
STEP4 : 印刷レイアウト画面で用紙サイズを設定します



- ① 「印刷レイアウト」画面が表示されます。
- ② 「ページ設定」ボタンをクリックします。
- ③ 「ページ設定」画面が表示されます。
- ④ 「サイズ」で用紙サイズを選びます。ここでは「A4 210×297mm」を選びます。
- ⑤ 「OK」ボタンをクリックすると、「印刷レイアウト」画面に戻ります。



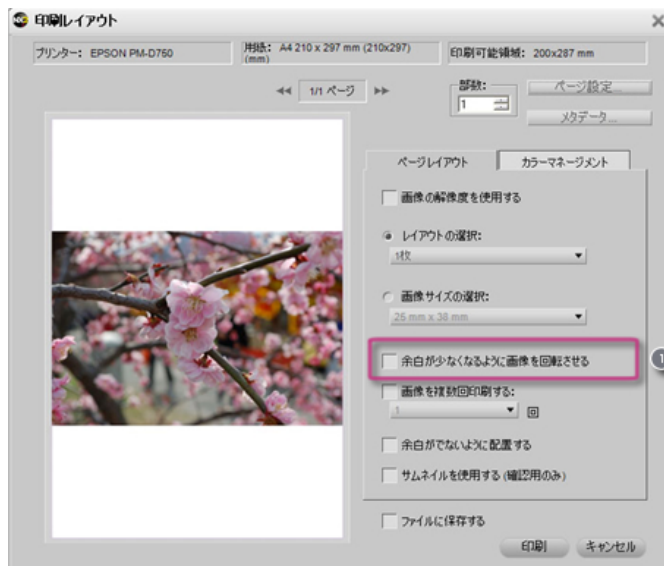
使いたいプリンターが表示されなかった場合は

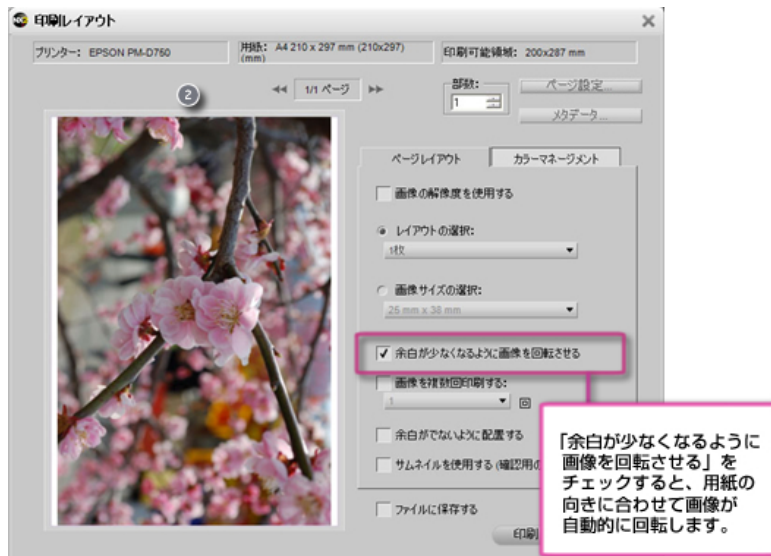


プリンターが複数接続されていると、「印刷レイアウト」画面や「ページ設定」で使いたいプリンターが最初に表示されないことがあります。その場合は、次の方法でプリンターを切り替えることができます。

- ① 「ページ設定」画面で「プリンタの設定」ボタンをクリックします。
- ② 次に現れる「ページ設定」画面で、「プリンタ名」をクリックし、使いたいプリンターをリストから選択します。
- ③ 「OK」ボタンをクリックします。

## STEP5 : 印刷の向きが異なる場合は、印刷方向を調整します





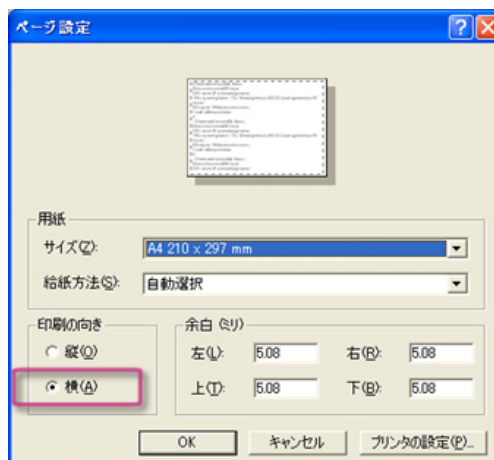
- ① 「余白が少なくなるように画像を回転させる」をチェックします。
- ② 横位置の画像が90度回転して、用紙の向きと一致します。



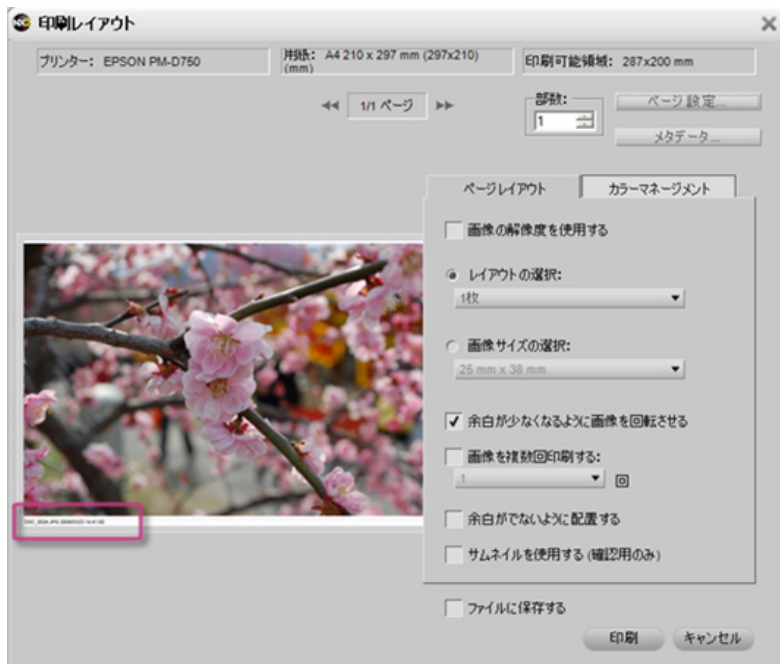
#### メタデータを印刷する場合



「余白が少なくなるように画像を回転させる」をチェックすると、ファイル名や撮影情報などのメタデータを一緒に印刷する場合、メタデータが画像の下ではなくて横に印刷されてしまいます。

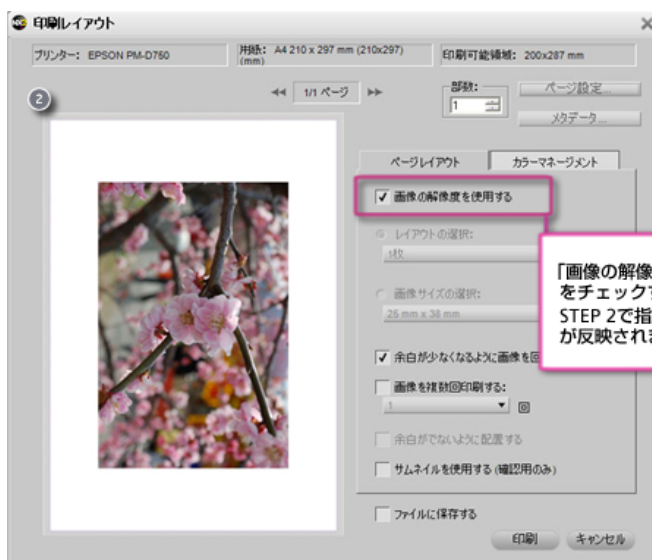
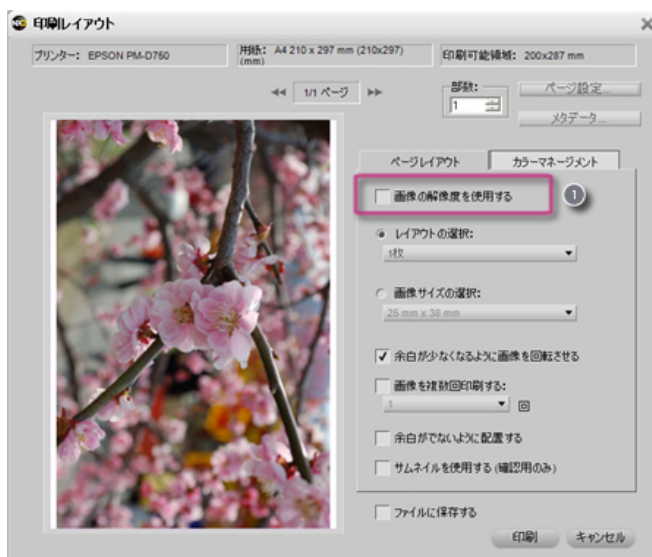


画像の下にメタデータを印刷したい場合は、「ページ設定」画面の「印刷の向き」で「横」を選んでください。



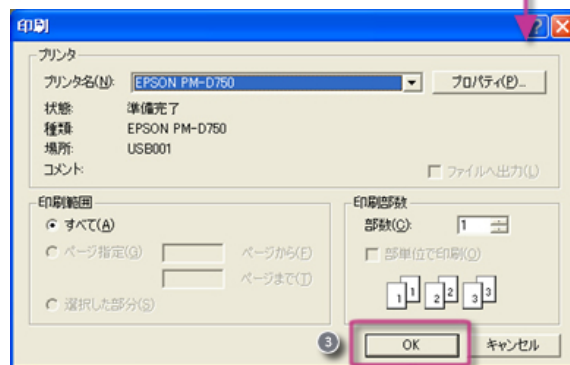
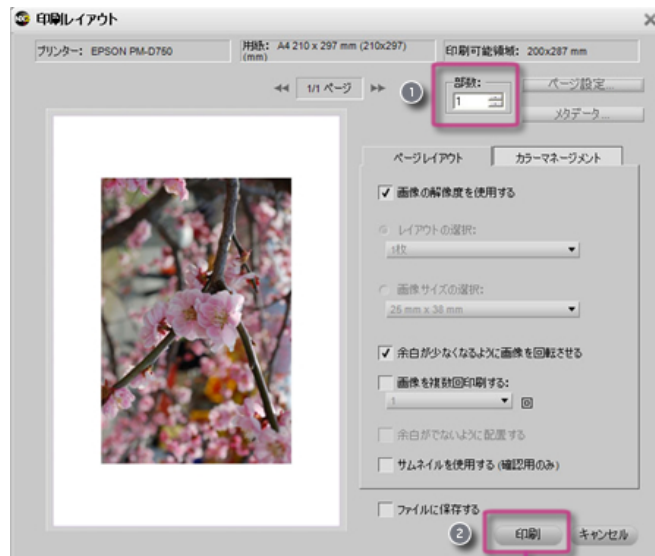
画像の下にメタデータが印刷されます。

#### STEP6 : 「画像の解像度を使用する」をチェックします



- ① 「画像の解像度を使用する」をチェックします。
- ② STEP 2で指定した解像度とサイズがプレビュー画像に反映されます。

## STEP7 : 印刷します



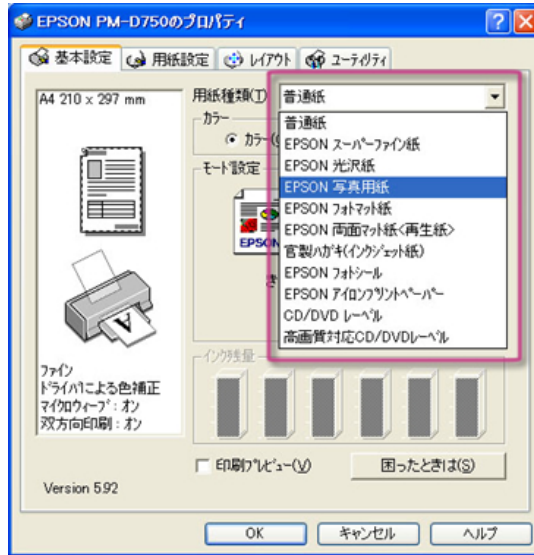
- 1 印刷部数を確認します。
- 2 「印刷」 ボタンをクリックします。
- 3 「OK」 ボタンをクリックします。
- 4 印刷実行中は「印刷進行中」画面が表示されます。





### きれいに印刷するには

きれいに印刷するには、プリンターにセットしている用紙と、プリンターのプロパティ画面で設定されている用紙の種類が同じであることが重要です。印刷する前に、用紙の種類が正しく設定されているか、確認することをお勧めします。用紙に適した設定については、プリンターまたは用紙の説明書などを確認してください



※ プロパティ画面に表示される内容はプリンターによって異なります。

[> コンテンツトップへ戻る](#)

※掲載している情報は、コンテンツ公開当時のものです。

株式会社 **ニコン** 映像事業部

株式会社 **ニコン** イメージング ジャパン