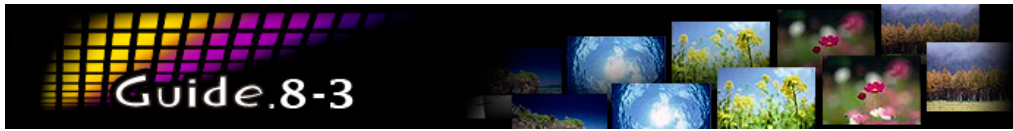


## 複数のRAW画像（NEFファイル）を一度にJPEG画像に変換したい



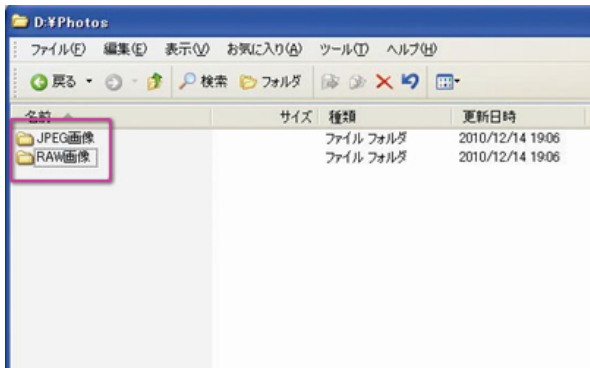
> コンテンツトップへ戻る

### 複数のRAW画像（NEFファイル）を一度にJPEG画像に変換したい

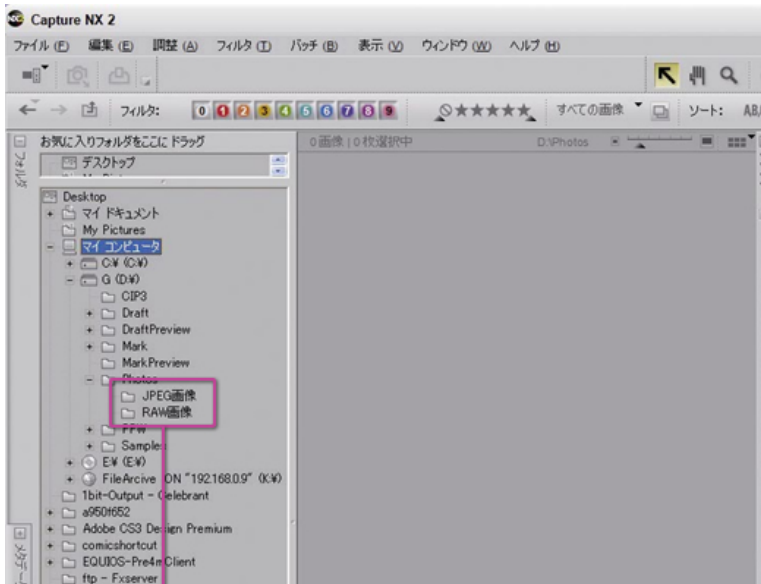
バッチ処理を実行して、フォルダ内のRAW画像すべてを一括してJPEG画像に変換することができます。

#### STEP1：RAW画像用のフォルダと変換後のJPEG画像用のフォルダを作成します

バッチ処理に備えて、あらかじめRAW画像を収納するフォルダと、変換後のJPEG画像を保存するフォルダを作成します。ここでは「RAW画像」と「JPEG画像」というフォルダを作成しています。



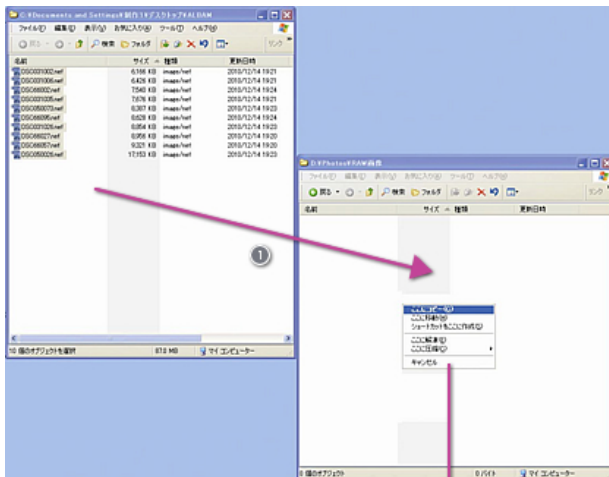
RAW画像用、JPEG画像用のフォルダを作成します。フォルダ名には分かりやすい名前を付けてください。



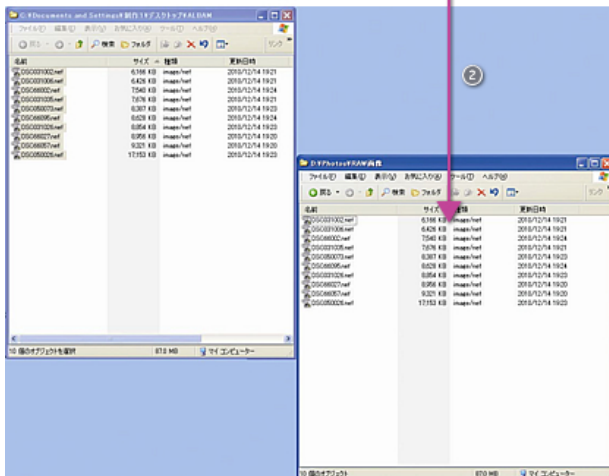
作成したフォルダはCapture NX 2のファイルディレクトリではこのように表示されます。

## STEP2 : 変換するRAW画像用フォルダを確認します

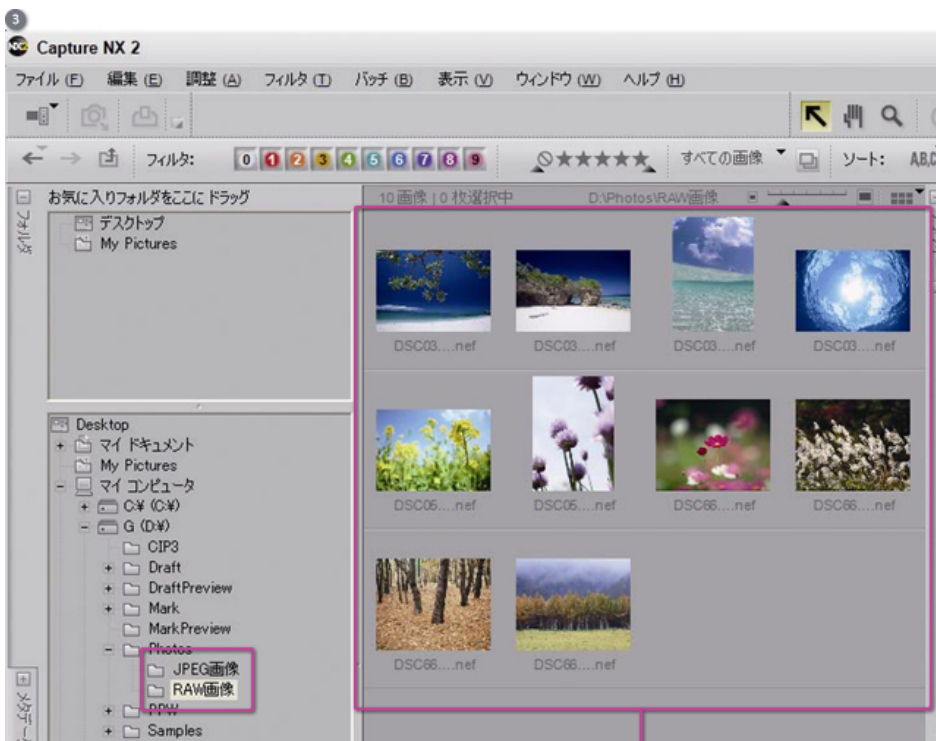
- STEP 1で作成した「RAW画像」フォルダに、JPEGに変換したいRAW画像を移動、またはコピーします。画像の消去を防ぐため、移動ではなくコピーすることをお勧めします。
- 変換用のフォルダ（RAW画像）にファイルが集まります。
- Capture NX 2を起動し、「RAW画像」フォルダを開いて、JPEGに変換したいRAW画像がコピーされていることを確認します。



JPEG画像に変換したいRAW画像を、STEP1で作成した変換用のRAW画像フォルダに集めます。コピーするには、マウスの右ボタンを押しながら、コピー先のフォルダにドラッグし、メニューから「ここにコピー」を選びます。



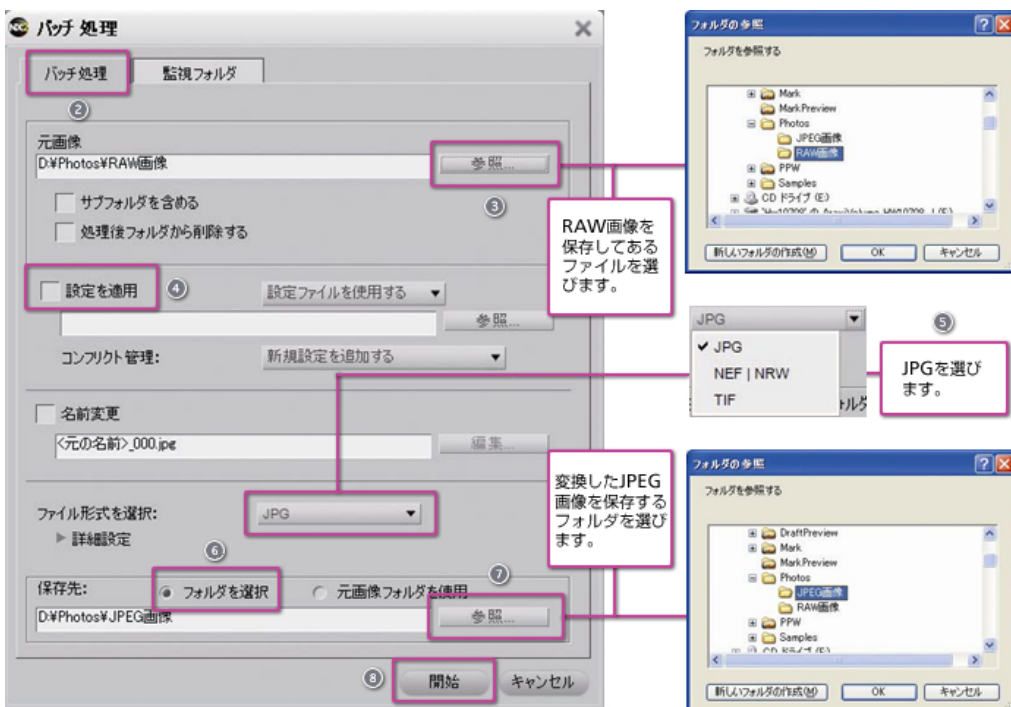
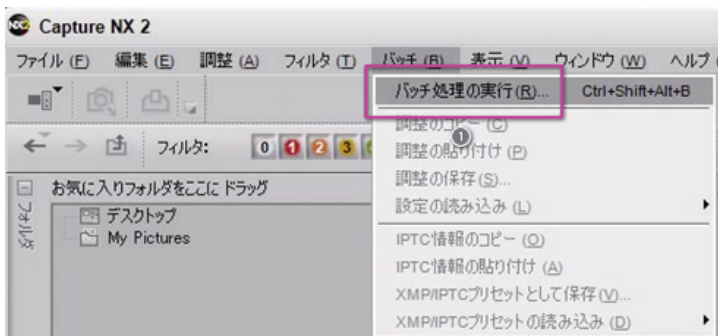
ここでは、10のRAW画像を集めました。



「RAW画像」フォルダ内にJPEGに変換したいRAW画像がコピーされていることを確認します。

### STEP3 : 「バッチ処理の実行」タブを選んで設定し、バッチ処理を実行します

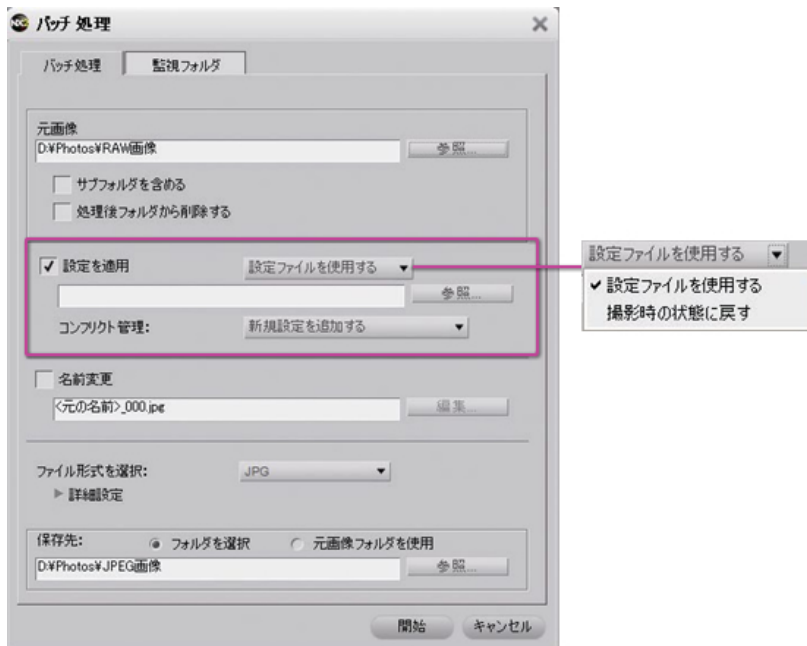
- 1 「バッチ」メニューから「バッチ処理の実行」を選びます。
- 2 「バッチ処理」画面が開き、「バッチ処理」タブの画面が表示されます。
- 3 「元画像」欄の「参照」ボタンをクリックして、RAW画像を保存しているフォルダを選び、「OK」ボタンをクリックします。
- 4 「設定を適用」のチェックが外れていることを確認します。
- 5 「ファイル形式を選択」のプルダウンメニューから「JPG」を選びます。
- 6 「保存先」欄の「フォルダを選択」をチェックします。
- 7 「保存先」欄の「参照」ボタンをクリックして、JPEG変換した画像の保存先を選びます。
- 8 「開始」ボタンをクリックして、JPEG変換を開始します



### ポイント

#### 「設定を適用」をチェックした場合

「設定を適用」をチェックすると、RAW (NEF) 画像からJPEG画像に変換するときに、すでに「バッチ」メニューの「設定の保存」で保存した設定ファイルを適用したり、あるいはRAW (NEF) 画像に適用済みの設定を元に戻して撮影時の状態に変換したりすることができます。



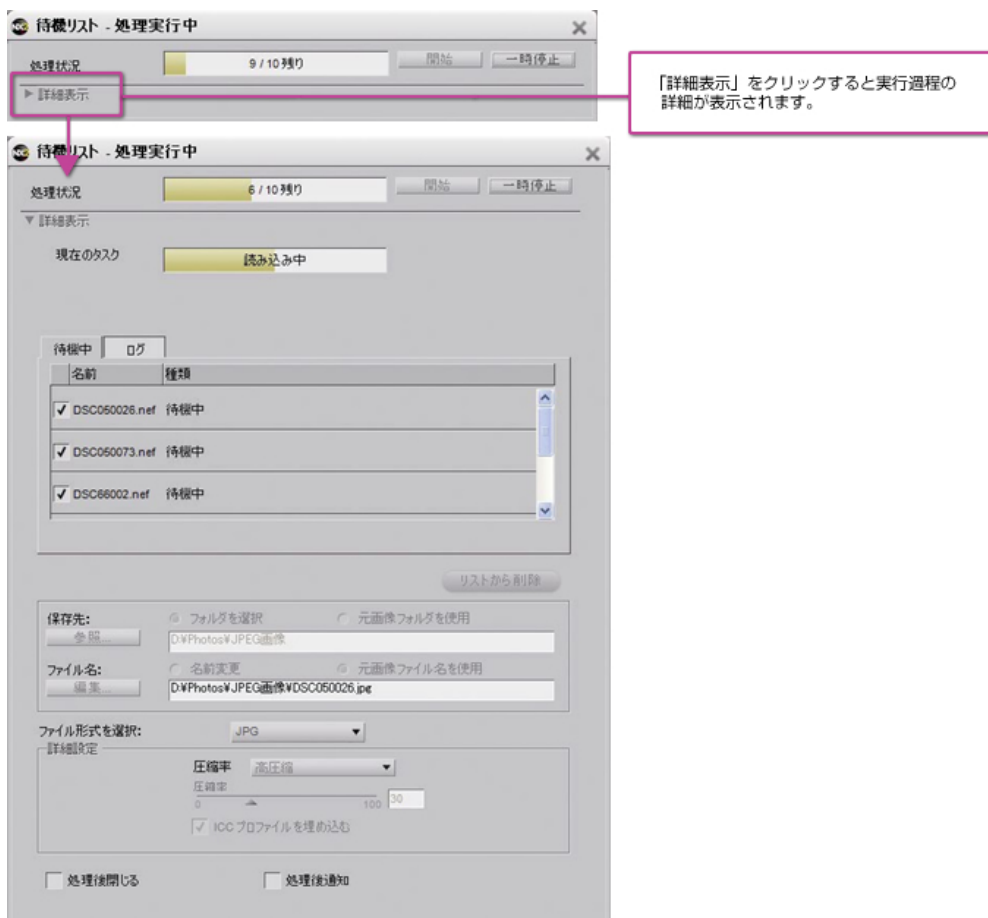
#### 2つのバッチモードについて

「設定を適用」をチェックした場合のバッチモードには「設定ファイルを使用する」と「撮影時の状態に戻す」の2つのモードが用意されています。それぞれ、次のような動作が実行されます。

- 設定ファイルを使用する  
これを選択した場合は、「参照」ボタンをクリックして画像に適用するファイルを選びます。
- 撮影時の状態に戻す  
これを選択すると、RAW (NEF) 画像に対してCapture NX 2で行った処理を破棄し、撮影時や処理前の状態に戻します。

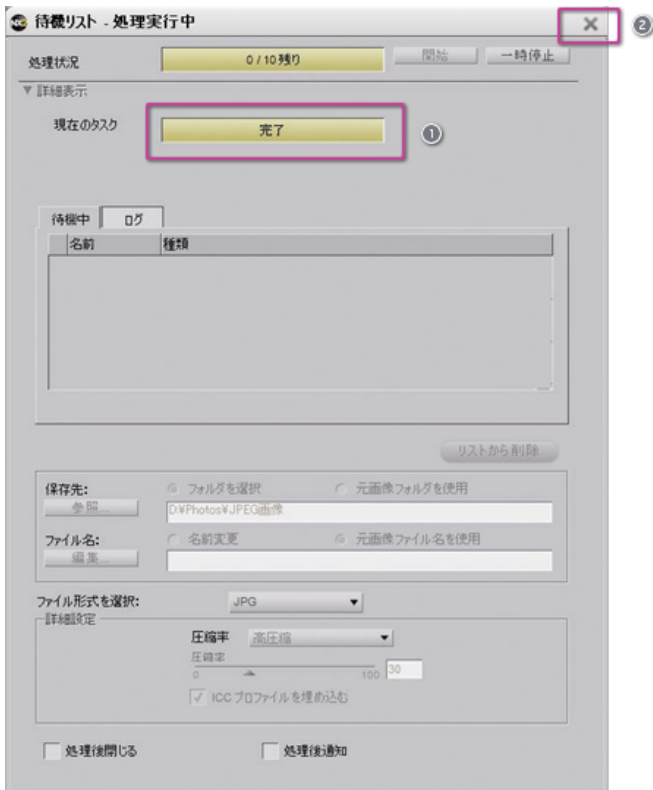
#### STEP4 : バッチ処理が始まります

バッチ処理の実行中は図のように「待機リスト\_処理実行中」の画面が表示されます。下図ではコンパクトに表示されていますが、「詳細表示」の三角マークをクリックすると、詳細な実行過程情報を確認することができます。



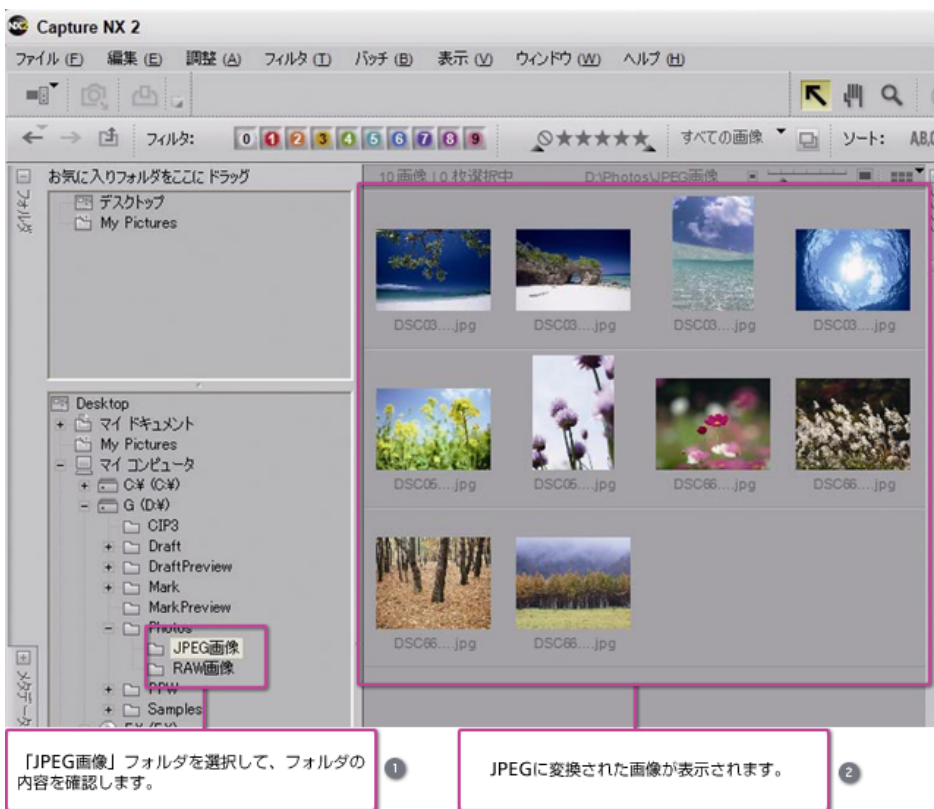
## STEP5 : バッチ処理が終了したら、「待機リスト\_処理実行中」画面を閉じます

- 1 バッチ処理が終了すると「現在のタスク」に「完了」と表示されます。
- 2 「閉じる」ボタンをクリックして「待機リスト\_処理実行中」画面を閉じます。



## STEP6 : 作成されたJPEG画像を確認します

- 1 ファイルディレクトリでJPEG変換先のフォルダを選びます。
- 2 ブラウザー画面で変換されたJPEG画像が保存されていることを確認します。



株式会社 **ニコン** 映像事業部

株式会社 **ニコン** イメージング ジャパン